

Allplan 2009

Austauschfavoriten

Diese Dokumentation wurde mit der größtmöglichen Sorgfalt erstellt; jedwede Haftung muss jedoch ausgeschlossen werden.

Die Dokumentationen der Nemetschek Allplan GmbH beziehen sich grundsätzlich auf den vollen Funktionsumfang des Programms, auch wenn einzelne Programmteile nicht erworben wurden. Falls Beschreibung und Programm nicht übereinstimmen, gelten die Menüs und Programmzeilen des Programms.

Der Inhalt dieses Dokumentes kann ohne Benachrichtigung geändert werden. Dieses Dokument oder Teile davon dürfen nicht ohne die ausdrückliche Erlaubnis der Nemetschek Allplan GmbH vervielfältigt oder übertragen werden, unabhängig davon, auf welche Art und Weise oder mit welchen Mitteln, elektronisch oder mechanisch, dies geschieht.

Microsoft®, Windows® und Windows Vista™ sind Marken oder eingetragene Marken der Microsoft Corporation.

BAMTEC® ist eine eingetragene Marke der Fa. Häussler, Kempten

MicroStation® ist eine eingetragene Marke der Bentley Systems, Inc.

AutoCAD®, DXF™ und 3D Studio MAX® sind Marken oder eingetragene Marken der Autodesk Inc. San Rafael, CA.

Teile dieses Produkts wurden unter Verwendung der LEADTOOLS entwickelt.

(c) 1991-2000, LEAD Technologies, Inc. Alle Rechte vorbehalten.

Teile dieses Produktes wurden unter Verwendung der Xerces Bibliothek von 'The Apache Software Foundation' entwickelt

Allplan® ist eine eingetragene Marke der Nemetschek AG, München.

Allfa® ist eine eingetragene Marke der Nemetschek CREM Solutions GmbH & Co. KG; Ratingen

Alle weiteren (eingetragenen) Marken sind im Besitz der jeweiligen Eigentümer.

© Nemetschek Allplan GmbH, München, 2009. Alle Rechte vorbehalten - All rights reserved.

1. Auflage, April 2009.

Autor: Robert Bäck

Dokument Nr. 090deu01s40-1-RB0409

Inhalt

Vereinfachter Datenaustausch mit Austauschfavoriten	1
Austauschfavoriten, Überblick	2
Austauschfavorit 01	2
Export-Plan im Modell von Layer zu Layer.....	2
Austauschfavorit 02	3
Export-Plan im Modell von Teilbild zu Layer	3
Austauschfavorit 03	4
Export-Plan komplex von Layer zu Layer.....	4
Austauschfavorit 04	5
Export-Plan komplex von Teilbilder zu Layer.....	5
Austauschfavorit 05	6
Export-Pläne als mehrere Layouts	6
Austauschfavorit 06	7
Export-Teilbilder im Modell als Layer.....	7
Austauschfavorit 07	8
Export-Teilbilder im Modell mit Layer	8
Austauschfavorit 08	9
Export-Räume als Blöcke mit Attributen	9
Austauschfavorit 09	10
Export-Räume als Polylinie	10
Austauschfavorit 10	11
Import-Papierbereich als Plan.....	11
Austauschfavorit 11	13
Import-Modell auf ein Teilbild mit Layer	13
Austauschfavorit 12	14
Import-Modell auf ein Teilbild ohne Layer	14
Austauschfavorit 13	15
Import-Modell auf Teilbild und Layer auf Teilbilder	15
Austauschfavorit 14	17
Import-Modell auf Teilbilder und pro Layer ein Teilbild	17
Austauschfavorit 15	19
Eigene Austauschfavoriten erstellen.....	21

Allgemeine Begriffe aus AutoCAD.....	23
Layer.....	23
Modellbereich	23
Papierbereich	23
Layout	23
Multilayout.....	23
Ansichtsfenster	24
Externe Referenzen	24
Blöcke.....	24
Block in Block.....	24
Solids.....	24
AutoCAD Formate.....	25
Dateiformate DWG/DXF/DWT und DWS.....	25
DWG (DraWinG)	25
DXF (Data EXchange File)	25
DWT/DWS (DraWing Template).....	26
DWF (Design Web Format)	26
CTB/STB Plotstile.....	26
Fazit	27
Index.....	29

Vereinfachter Datenaustausch mit Austauschfavoriten

Die Anwendung der Austauschfavoriten ermöglicht eine unkomplizierte Anwendung der Im- bzw. Export Optionen. Sie erleichtern den Datenaustausch durch optimale Voreinstellungen. Allplan 2009 bietet die Möglichkeit alle gängigen Austauschfälle durch Favoriten abzudecken. Ein Austauschfavorit enthält spezielle Im- bzw. Exporteinstellungen.

Es stehen 9 Austauschfavoriten für den Export und 6 Austauschfavoriten für den Import zur Verfügung. Austauschfavoriten sind vordefinierte Dateien (*.nth). Dieses Format stand schon vor Allplan 2009 für Themendateien zur Verfügung. Deshalb können Sie Themendateien aus älteren Allplan Versionen als Austauschfavorit weiter verwenden.

Über die Schaltfläche **Info...** können Sie eine kurze Erklärung zum aktuell angewählten Austauschfavoriten anzeigen lassen.

Zu allen 15 im Lieferumfang enthaltenen Austauschfavoriten finden Sie auf den folgenden Seiten eine übersichtliche Kurzbeschreibung. Außerdem erfahren Sie, wie Sie selbst einen Austauschfavoriten erstellen können.

Damit das Thema Datenaustausch noch transparenter für Sie wird, erklären wir zum Schluss noch einige wichtige Begriffe aus der AutoCAD-Welt.

Austauschfavoriten, Überblick

Austauschfavorit 01

Export-Plan im Modell von Layer zu Layer

Dieser Austauschfavorit bewirkt ein möglichst identisches Aussehen der Pläne in AutoCAD oder einem anderen CAD-System. Verwenden Sie diesen Favoriten, wenn Ihr Austauschpartner diese Datei hinterlegen möchte, z.B. ein Projektant, der auf neuen Layern die Zeichnung weiter ergänzt.

Anwendung

Dieser Austauschfavorit ist nur in der Planbearbeitung möglich.

Export

Allplan Plan → AutoCAD-Modellbereich

Import

Für den Import ist dieser Favorit **nicht** geeignet.

Ergebnis

Der Plan wird in den AutoCAD Modellbereich übertragen, Schraffuren, Muster und Maßketten werden aufgelöst.

Nur Layer

Hier werden nur die Layer der Teilbilder übertragen, die TB-Struktur geht verloren. Sinnvoll, wenn 1TB mit Layern auf dem Plan abgelegt wurde oder spezielle Layer-Vorgaben des Austauschpartner eingehalten werden müssen.

Austauschfavorit 02

Export-Plan im Modell von Teilbild zu Layer

Dieser Austauschfavorit bewirkt ebenfalls ein möglichst identisches Aussehen der Pläne in AutoCAD oder einem anderen CAD-System. Verwenden Sie diesen Favoriten, wenn Ihr Austauschpartner diese Datei hinterlegen möchte, z.B. ein Projektant, der auf neuen Layern die Zeichnung weiter ergänzt.

Anwendung

Dieser Austauschfavorit ist nur in der **Planbearbeitung** möglich.

Export

Allplan Plan → AutoCAD-Modellbereich

Import

Für den Import ist dieser Favorit **nicht** geeignet.

Ergebnis

Der Plan wird in den AutoCAD Modellbereich übertragen, Schraffuren Muster und Maßketten werden aufgelöst.

Nur Teilbilder

Hier werden nur die Teilbilder übertragen, die Layer-Struktur geht verloren. Sinnvoll, wenn Sie nicht mit einer Layer- sondern mit einer Teilbildstruktur arbeiten.

Austauschfavorit 03

Export-Plan komplex von Layer zu Layer

Mit diesem Austauschfavoriten können Sie aus Allplan einen Plan mit Layern so exportieren, dass eine Datei mit Layerstruktur entsteht.

Diese Datei enthält sowohl den Plan (im Papierbereich) als auch die einzelnen Teilbilder/Layer (im Modellbereich).

Anwendung

Dieser Austauschfavorit ist nur in der **Planbearbeitung** möglich.

Export

Allplan Plan → AutoCAD-Modell-/Papierbereich

Import

Für den Import ist dieser Favorit **nicht** geeignet.

Ergebnis

Der Plan wird in den AutoCAD Papierbereich und der Inhalt der Teilbilder/Layer in den Modellbereich übertragen. Schraffuren, Muster und Maßketten werden nicht aufgelöst, sondern komplex übertragen.

Nur Layer

Hier werden nur die Layer der Teilbilder übertragen, die TB-Struktur geht verloren. Sinnvoll, wenn 1TB mit Layern auf dem Plan abgelegt wurde oder spezielle Layer-Vorgaben des Austauschpartner eingehalten werden müssen.

Austauschfavorit 04

Export-Plan komplex von Teilbilder zu Layer

Mit diesem Austauschfavoriten können Sie aus Allplan einen Plan mit Teilbildern so exportieren, dass eine Datei mit Layerstruktur entsteht.

Diese Datei enthält sowohl den Plan (im Papierbereich) als auch die einzelnen Teilbilder als Layer (im Modellbereich).

Anwendung

Dieser Austauschfavorit ist nur in der **Planbearbeitung** möglich.

Export

Allplan Plan → AutoCAD-Modell-/Papierbereich

Import

Für den Import ist dieser Favorit **nicht** geeignet.

Ergebnis

Der Plan wird in den AutoCAD Papierbereich und der Inhalt der Teilbilder in den Modellbereich übertragen. Schraffuren, Muster und Maßketten werden nicht aufgelöst, sondern komplex übertragen.

Nur Teilbilder

Mit diesem Austauschfavoriten können Sie aus Allplan einen Plan mit Teilbildern so exportieren, dass in AutoCAD eine Datei mit Layerstruktur entsteht. Sinnvoll, wenn Sie nicht mit einer Layer-, sondern mit einer Teilbildstruktur arbeiten.

Austauschfavorit 05

Export-Pläne als mehrere Layouts

Mit diesem Austauschfavoriten können Sie aus Allplan mehrere Pläne mit Teilbildern/Layern so exportieren, dass für AutoCAD eine einzige Datei mit Layerstruktur entsteht.

Diese Datei enthält sowohl mehrere Pläne, Layouts (im Papierbereich) als auch die einzelnen Teilbilder/Layer (im Modellbereich).

Pro ausgewählten Plan wird in AutoCAD ein Layout erzeugt.

Anwendung

Dieser Austauschfavorit ist nur in der **Planbearbeitung** möglich.

Export

Allplan Pläne → AutoCAD-Modell-/Papierbereich, pro angewählten Plan ein Layout in AutoCAD

Import

Für den Import ist dieser Favorit **nicht** geeignet.

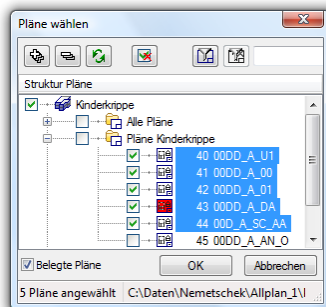
Ergebnis

Der Plan wird in den AutoCAD Papierbereich und der Inhalt der Teilbilder/Layer in den Modellbereich übertragen. Schraffuren, Muster und Maßketten werden komplex übertragen.

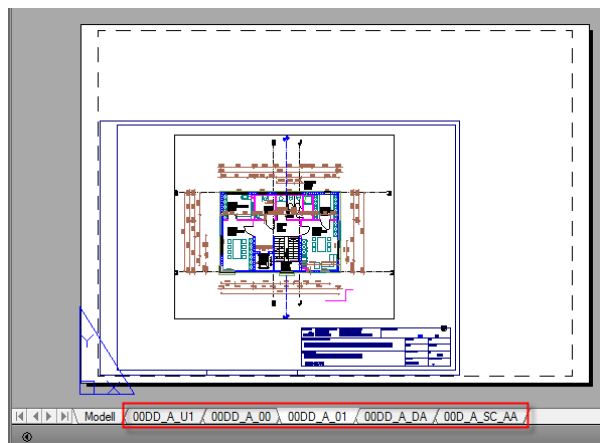
Nur Layer

Hier werden nur die Layer der Teilbilder übertragen, die TB-Struktur geht verloren.

Hinweis: Um mit diesem Austauschfavoriten die Layouts zu erzeugen, müssen die entsprechenden Pläne vorher angewählt werden.



Plananwahl in Allplan 2009



Layouts in AutoCAD

Austauschfavorit 06

Export-Teilbilder im Modell als Layer

Mit diesem Austauschfavoriten können Sie aus Allplan Teilbilder als Layer nach AutoCAD übertragen. Aus dem Teilbildstapel können nur max. 60 TB je DWG-Datei gleichzeitig exportiert werden. Der Export aus dem Teilbildmodus kann nur in den Modellbereich von AutoCAD übertragen werden.

Anwendung

Dieser Austauschfavorit ist nur in der **Teilbildbearbeitung** möglich.

Export

Allplan Teilbilder → AutoCAD-Modellbereich

Import

Für den Import ist dieser Favorit **nicht** geeignet.

Ergebnis

Aus den Teilbildern wird eine DWG-Datei im AutoCAD Modellbereich.

Teilbilder werden als Layer übertragen. Schraffuren, Muster und Maßketten werden nicht aufgelöst sondern komplex übertragen.

Nur Teilbilder

Mit diesem Austauschfavoriten können Sie aus Allplan Teilbilder so exportieren, dass in AutoCAD eine Datei mit Layerstruktur entsteht. Sinnvoll, wenn Sie nicht mit einer Layer-, sondern mit einer Teilbildstruktur arbeiten.

Austauschfavorit 07

Export-Teilbilder im Modell mit Layer

Mit diesem Austauschfavoriten können Sie aus Allplan eine Layerstruktur als Layer nach AutoCAD übertragen. Die Formateigenschaften der Layer (von Layer) können ebenfalls nach AutoCAD übertragen werden. Aus dem Teilbildstapel können nur max. 60 TB je DWG-Datei gleichzeitig exportiert werden. Der Export aus dem Teilbildmodus kann nur in den Modellbereich von AutoCAD übertragen werden.

Anwendung	Dieser Austauschfavorit ist nur in der Teilbildbearbeitung möglich.
Export	Allplan Teilbilder → AutoCAD-Modellbereich
Import	Für den Import ist dieser Favorit nicht geeignet.
Ergebnis	Aus den Teilbildern wird eine DWG-Datei im AutoCAD Modellbereich. Es wird die Allplan Layerstruktur übertragen. Schraffuren, Muster und Maßketten werden nicht aufgelöst, sondern komplex übertragen.
Nur Layer	Hier werden nur die Layer der Teilbilder übertragen, die TB-Struktur geht verloren. Sinnvoll, wenn spezielle Layer-Vorgaben des Austauschpartner eingehalten werden müssen.

Austauschfavorit 08

Export-Räume als Blöcke mit Attributen

Mit diesem Austauschfavoriten können Sie aus Allplan Räume als Blöcke mit auswertbaren Attributen nach AutoCAD übertragen. Mit dem AutoCAD Befehl `eattedit` kann Ihr Austauschpartner die Attribute auflisten und ggf. ändern.

Anwendung	Dieser Austauschfavorit wird nur aus der Teilbildbearbeitung empfohlen.
Export	Allplan Räume → AutoCAD-Modellbereich, Räume als Blöcke mit Attributen
Import	Für den Import ist dieser Favorit nicht geeignet.
Ergebnis	Der Raum wird als Block nach AutoCAD übertragen. Aus den Teilbildern wird eine DWG-Datei im AutoCAD Modellbereich. Es wird die Allplan Layerstruktur übertragen. Schraffuren, Muster und Maßketten werden nicht aufgelöst, sondern komplex übertragen.
Nur Layer	Hier werden nur die Layer der Teilbilder übertragen, die TB-Struktur geht verloren. Sinnvoll, wenn spezielle Layer-Vorgaben des Austauschpartners eingehalten werden müssen.

Austauschfavorit 09

Export-Räume als Polylinie

Mit diesem Austauschfavoriten können Sie aus Allplan Räume als Polylinien (Polygone) nach AutoCAD übertragen. Die Fläche und der Umfang des Raums kann somit in AutoCAD ausgewertet werden. Die Beschriftung des Raums wird in AutoCAD als Text übertragen.

Anwendung

Dieser Austauschfavorit wird nur aus der Teilbildbearbeitung empfohlen.

Export

Allplan Räume → AutoCAD-Modellbereich, Räume als Polylinie

Import

Für den Import ist dieser Favorit **nicht** geeignet.

Ergebnis

Die Raumumrisslinie wird als Polylinie nach AutoCAD übertragen. Aus den Teilbildern wird eine DWG-Datei im AutoCAD Modellbereich.

Es wird die Allplan Layerstruktur übertragen. Schraffuren, Muster und Maßketten werden nicht aufgelöst, sondern komplex übertragen.

Nur Layer

Hier werden nur die Layer der Teilbilder übertragen, die TB-Struktur geht verloren. Sinnvoll, wenn spezielle Layer-Vorgaben des Austauschpartner eingehalten werden müssen.

Austauschfavorit 10

Import-Papierbereich als Plan

Mit diesem Austauschfavoriten ist es möglich eine AutoCAD Datei mit Layout in die Planbearbeitung von Allplan zu importieren. Dabei werden gleichzeitig Teilbilder (Modellbereich), der Plan (Papierbereich), die Verlegung als Planelemente (Ansichtsfenster) sowie der Bezugsmaßstab der Teilbilder erzeugt. Beim Planimport werden lediglich AutoCAD Daten mit Papierbereich (Layout) Inhalten verarbeitet. AutoCAD Layer werden (je nach Einstellung) auf Layer der Teilbilder erzeugt.

Anwendung

Dieser Austauschfavorit ist nur in der **Planbearbeitung** möglich.

Import

AutoCAD-Papierbereich → Allplan Plan

Export

Für den Export ist dieser Favorit **nicht** geeignet.

Ergebnis

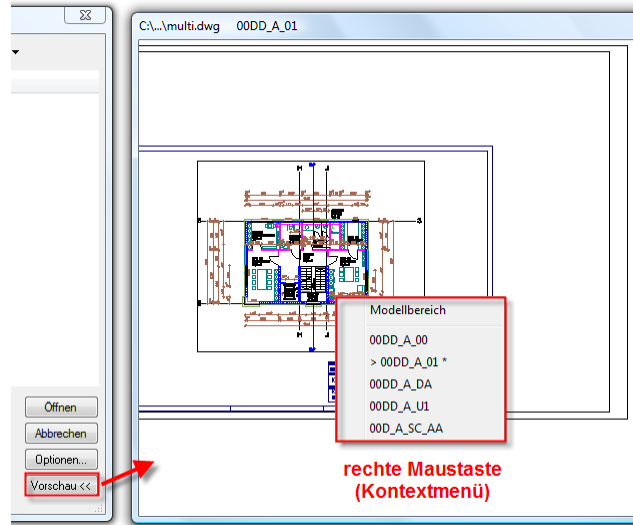
Ein Plan (Papierbereich aus AutoCAD), sowie ein Teilbild mit Layern (der Modellbereich aus AutoCAD).

Nur Layer

Die AutoCAD Layer können beim Import nicht auf Teilbilder verteilt werden. Das Arbeiten mit Layern ist hier zwingend erforderlich.

Hinweis: In einer Datei können ggf. mehrere Layouts enthalten sein. Diese können Sie mit dem Austauschfavoriten 15 als je ein Plan importieren.

Mit der Vorschau können Sie die enthaltenen Layouts der Datei über das Kontextmenü anzeigen lassen.



Austauschfavorit 11

Import-Modell auf ein Teilbild mit Layer

Verwenden Sie diesen Austauschfavoriten, wenn Sie den Modellbereich aus AutoCAD auf ein Teilbild importieren möchten. In vielen Fällen wird in AutoCAD ausschließlich im Modellbereich gearbeitet. Die Austauschfavoriten 11 bis 14 bieten verschiedene Möglichkeiten die Layer beim Import zu gliedern.

Bei dem Austauschfavoriten 11 werden die Layer in Allplan NEU erzeugt.

In Allplan entsteht die gleiche Struktur wie in AutoCAD.

Anwendung

Dieser Austauschfavorit ist nur in der **Teilbildbearbeitung** möglich.

Import

AutoCAD-Modellbereich → Allplan Teilbild mit Layern

Export

Für den Export ist dieser Favorit **nicht** geeignet.

Ergebnis

Ein Teilbild, auf dem die Layerstruktur aus AutoCAD NEU erzeugt wurde.

Nur Layer

Die AutoCAD Layer können beim Import nicht auf Teilbilder verteilt werden. Das Arbeiten mit Layern ist hier zwingend erforderlich.

Austauschfavorit 12

Import-Modell auf ein Teilbild ohne Layer

Dieser Austauschfavorit ist nur dann sinnvoll, wenn die Datei nicht untergliedert werden muss, z.B. beim einfachen Hinterlegen. Die Layerstruktur der Ursprungsdatei geht dabei verloren, alle Elemente liegen auf einem Teilbild.

Anwendung

Dieser Austauschfavorit ist nur in der **Teilbildbearbeitung** möglich.

Import

AutoCAD-Modellbereich → Allplan Teilbild ohne Layer

Export

Für den Export ist dieser Favorit **nicht** geeignet.

Ergebnis

Ein Teilbild, in dem alle Elemente auf dem Layer STANDARD liegen.

Nur Teilbild

Hierbei werden die Elemente der zu importierenden Datei direkt auf das aktive Teilbild zusammengefasst und erhalten dort den Layer STANDARD.

Austauschfavorit 13

Import-Modell auf Teilbild und Layer auf Teilbilder

Verwenden Sie diesen Austauschfavoriten, wenn Sie nicht mit Layern arbeiten.

Aus jedem AutoCAD Layer wird ein Teilbild. Sie erhalten die Layerstruktur als Teilbildstruktur.

Verwenden Sie diesen Austauschfavoriten, wenn Sie den Modellbereich aus AutoCAD auf ein Teilbild importieren möchten. In vielen Fällen wird in AutoCAD ausschließlich im Modellbereich gearbeitet. Die Austauschfavoriten 11 bis 14 bieten verschiedene Möglichkeiten die Layer beim Import zu gliedern.

Bei dem Austauschfavoriten 13 werden die Layer in Allplan NEU erzeugt. In Allplan entsteht die gleiche Struktur wie in AutoCAD.

Anwendung

Dieser Austauschfavorit ist nur in der Teilbildbearbeitung möglich.

Import

AutoCAD-Modellbereich → Allplan Teilbilder

Export

Für den Export ist dieser Favorit nicht geeignet.

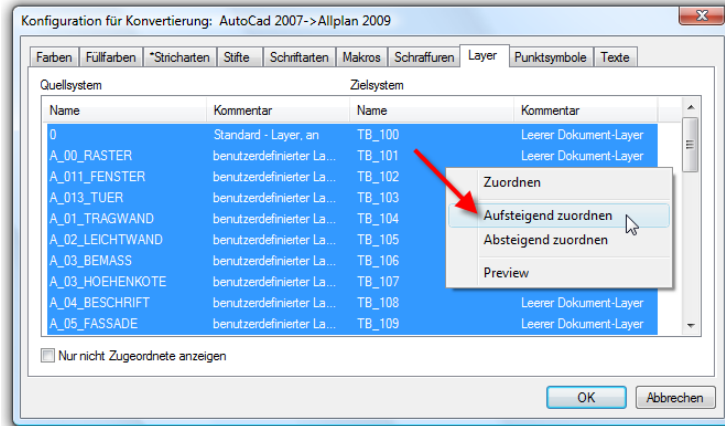
Ergebnis

Aus jedem AutoCAD Layer wird ein Teilbild.

Nur Teilbilder

Die AutoCAD Layer können beim Import auf Teilbilder verteilt werden. Diese Variante ist aber nur bei weniger als 60 Layern sinnvoll, da nur max. 60 Teilbilder in einer Zeichnung aktiv geschaltet werden können.

Hinweis: Im Dialogfeld **Konfiguration für Konvertierung** können Sie unter LAYER den Layern leere Teilbilder zuordnen. Wenn Sie dort alle Layer markieren, können Sie diese auf- oder absteigend automatisch auf leere Teilbilder verteilen lassen.



Austauschfavorit 14

Import-Modell auf Teilbilder und pro Layer ein Teilbild

Verwenden Sie diesen Austauschfavoriten, wenn Sie den Modellbereich aus AutoCAD auf Teilbilder importieren möchten.

Die AutoCAD Layer können hierbei auf mehrere Teilbilder verteilt werden und liegen darin auf einem Layer (z.B. TB 9 Wand, LAYER Wand).

Vorteil dieser Variante ist u.a., dass beim Re-Export der Teilbilder die Layerstruktur (Layerbezeichnung) nicht verloren geht.

Anwendung

Dieser Austauschfavorit ist nur in der **Teilbildbearbeitung** möglich.

Import

AutoCAD-Modellbereich → Allplan Teilbilder und Layer

Export

Für den Export ist dieser Favorit **nicht** geeignet.

Ergebnis

Aus jedem AutoCAD Layer wird ein Teilbild mit einem Layer. Sie erhalten die Layerstruktur Ihres Austauschpartners als Teilbildstruktur.

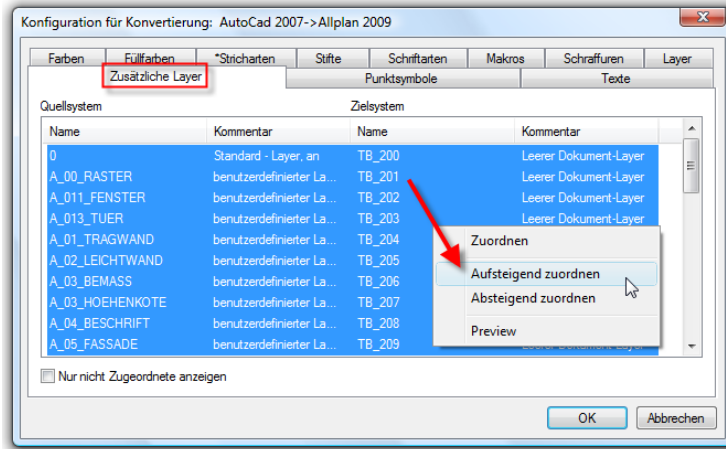
Teilbilder

Die AutoCAD Layer können beim Import auf Teilbilder verteilt werden. Diese Variante ist aber nur bei weniger als 60 Layern sinnvoll, da nur max. 60 Teilbilder in einer Zeichnung aktiv geschaltet werden können.

Layer

Pro Teilbild wird auch ein Layer erzeugt (z.B. TB 9 Wand, LAYER Wand).

Hinweis: Im Dialogfeld **Konfiguration für Konvertierung** können unter **ZUSÄTZLICHE LAYER** den Layern leere Teilbilder zuordnen. Wenn Sie dort alle Layer markieren, können Sie diese auf- oder absteigend automatisch auf leere Teilbilder verteilen lassen.



Austauschfavorit 15

Import-Papierbereich mit mehreren Layouts

In einer Datei können ggf. mehrere Layouts enthalten sein. Verwenden Sie den Austauschfavoriten 15, wenn Sie von Ihrem Austauschpartner eine DWG mit mehreren Layouts (Pläne) erhalten haben. Dabei wird aus jedem Layout ein Plan sowie ein Teilbild mit Layerstruktur für den Modellbereich erzeugt.

Anwendung

Dieser Austauschfavorit ist nur in der **Planbearbeitung** möglich.

Import

AutoCAD-Papierbereich → Allplan Pläne

Export

Für den Export ist dieser Favorit **nicht** geeignet.

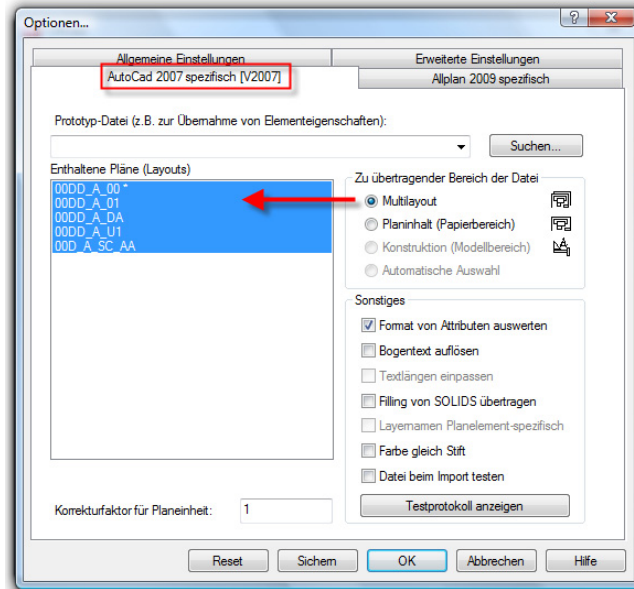
Ergebnis

Für jedes Layout in AutoCAD wird in Allplan ein eigener Plan angelegt.
Der Modellbereich wird dabei auf ein Teilbild mit Layern importiert.

Nur Layer

Die AutoCAD Layer können beim Import nicht auf Teilbilder verteilt werden. Das Arbeiten mit Layern ist hier zwingend erforderlich.

Hinweis: Ob die DWG einen Papierbereich enthält, sehen Sie unter der Karteikarte AutoCAD spezifisch, enthaltene Pläne (Layouts). Mit der Vorschau können Sie sich die enthaltenen Layouts der Datei über das Kontextmenü anzeigen lassen (siehe Beschreibung von Austauschfavorit 10, Seite 11).



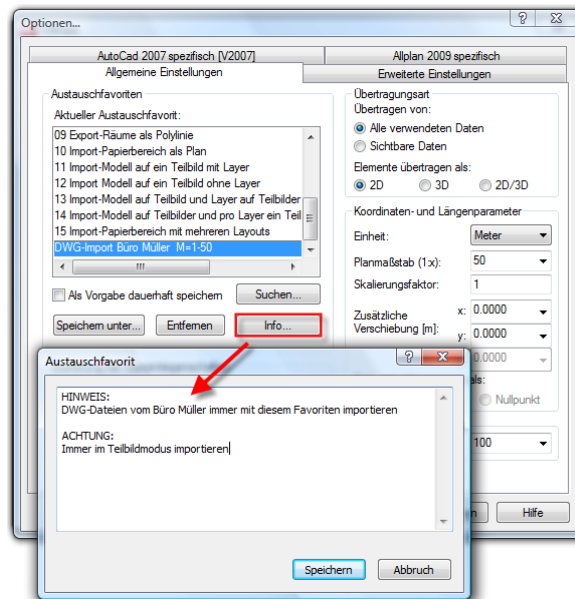
Alle markieren Layouts werden als Plan importiert

Eigene Austauschfavoriten erstellen

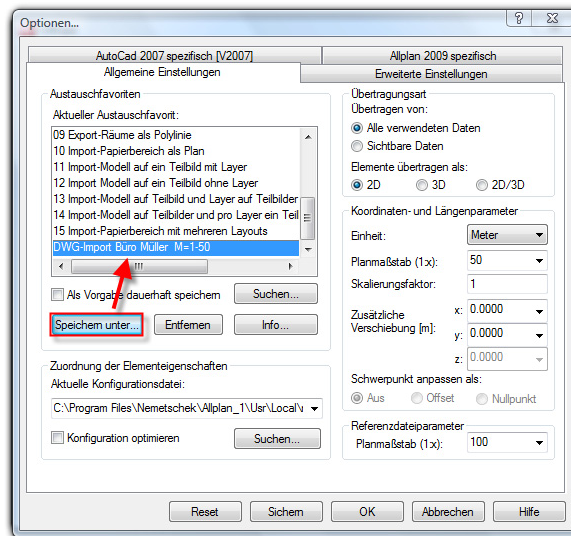
z.B. DWG-Import von Büro Müller
(Modellbereich mit Layer M=1:50)

So erstellen Sie eigene Austauschfavoriten

- 1 Öffnen Sie das Teilbild, auf dem die Daten importiert werden sollen.
- 2 Wählen Sie Menü Datei – Importieren – AutoCAD Daten importieren...
- 3 Wählen Sie im folgenden Dialog die Datei aus, die importiert werden soll.
- 4 Wechseln Sie nun in das Dialogfeld Optionen...
- 5 Auf der Registerkarte Allgemeine Einstellungen können Sie ggf. einen der mitgelieferten Austauschfavoriten auswählen und entsprechende Änderungen vornehmen.
(In diesem Beispiel der Austauschfavorit 11)



- 6 Klicken Sie auf **Info...**: Hier können Sie Informationen zu Ihrem Austauschfavoriten eingeben.
- 7 Klicken Sie auf **Speichern unter...** und geben Sie dem Austauschfavoriten einen neuen Namen. Der Ordner kann dabei frei gewählt werden.



- 8 Klicken Sie auf **OK**, um die Einstellung zu bestätigen.

Allgemeine Begriffe aus AutoCAD

Layer

Layer sind Zeichnungsebenen (Folien), auf denen zusammengehörige Komponenten einer Zeichnung zusammengefasst werden können. Den einzelnen Layern kann ein Name, ein Linientyp und ab AutoCAD 2000 eine Linienstärke zugewiesen werden.

Modellbereich

Dem Modellbereich von AutoCAD entspricht alles, was direkter Bestandteil der Konstruktion ist. Im Modellbereich wird ein Modell erstellt und bearbeitet.

Der Modellbereich entspricht dem Teilbildmodus in Allplan.

Papierbereich

Dem Papierbereich von AutoCAD entspricht alles, was indirekter Bestandteil der Konstruktion ist. Der Papierbereich dient dem Entwurf eines Zeichnungsplans und zum Definieren von Ansichten. Im Papierbereich können mehrere Layouts enthalten sein.

Der Papierbereich entspricht der Planbearbeitung in Allplan.

Layout

In einem Layout bereitet man eine Zeichnung für das Plotten vor. Ein Layout kann z.B. aus einem Plankopf und mehreren Ansichtsfenstern bestehen.

Multilayout

Multilayout ist kein AutoCAD Begriff. Falls in einer DWG-Datei mehrere Layouts enthalten sind, können diese mit Multilayout (Austauschfavorit 15) in der Planbearbeitung als je ein Plan importiert werden.

Ansichtsfenster

Ein Ansichtsfenster entspricht jeweils einer bestimmten Abbildung des Modells auf dem Papier, ähnlich einem Bildrahmen. Man kann z.B. in einem Ansichtsfenster einen Grundriss und in einem anderen eine Ansicht darstellen.

Ein Ansichtsfenster entspricht einem Planfenster in Allplan.

Externe Referenzen

Ein XRef (externe Referenz) ist eine Zeichnung (DWG), die mit einer anderen Zeichnung (DWG) verknüpft ist.

Blöcke

Blöcke werden in AutoCAD benötigt um Zeichnungselemente in einer oder mehreren AutoCAD Zeichnungen darstellen zu können. Blöcke können mit Attributen versehen werden und benötigen bei mehrfachem Einfügen einen geringen Speicherplatz. Im Prinzip sind Blöcke DWGs.

Block in Block

In AutoCAD ist es möglich Blöcke miteinander zu verschachteln. Es handelt sich dabei um Blockreferenzen in denen andere Blöcke enthalten sind. Hier ist sehr darauf zu achten, dass eingefügte Blöcke nicht auf sich selbst verweisen dürfen. In den meisten CAD-Richtlinien sind verschachtelte Blöcke nicht erlaubt.

Solids

Ein Solid besteht aus vier- oder auch dreieckigen gefüllten flächenartigen Objekten. Für ein normales Viereck werden vier Punkte im Zickzack eingegeben (also 1>2>4>3).

Solids können in AutoCAD auch gefüllt werden.

Hinweis: Filling von SOLIDS übertragen – mit dieser Option lassen sich die gefüllten Flächen von Solids als Füllfläche in Allplan erzeugen.

AutoCAD Formate

Name	Version
AutoCAD 2000	R15
AutoCAD 2000i	R15.1
AutoCAD 2002	R15.6
AutoCAD 2004	R16
AutoCAD 2005	R16.1
AutoCAD 2006	R16.2
AutoCAD 2007	R17.0
AutoCAD 2008	R17.1
AutoCAD 2009	R17.2
AutoCAD 2010	R18

Dateiformate DWG/DXF/DWT und DWS

DWG (DraWinG)

DWG (DraWinG, zu Deutsch „Zeichnung“) ist für die AutoCAD Zeichnungen typische Dateierdung und das AutoCAD Standard Zeichnungsformat.

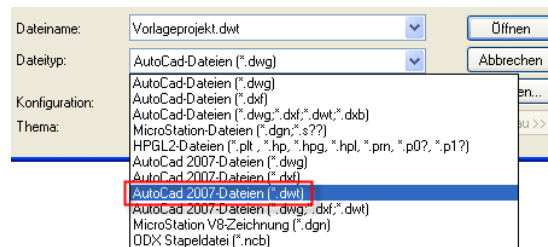
DXF (Data EXchange File)

DXF-Dateien sind Textdateien mit Zeichnungsinformationen, die von anderen CAD-Systemen gelesen werden können. Die meisten CAD-Programme können DXF-Dateien lesen.

DWT/DWS (DraWing Template)

Vorlagen sind eigentlich nichts anderes als AutoCAD Zeichnungen, welche mit einer anderen Endung gespeichert werden. Sie haben die Endung dwt (drawing template). In diesen Dateien werden verschiedene Vorgaben definiert, die für alle neu zu erstellenden Zeichnungen gelten sollen. Hier definiert man z.B. Blattgröße, Schriftköpfe oder Zeichnungsrahmen. Des weiteren können in diesen Vorlage-Zeichnungen häufig benutzte Definitionen fest hinterlegt werden (vordefinierte Layer, Textstile, Blöcke, Linientypen, Ausschnitte usw.). Seit AutoCAD 2000 können auch Plotstiltabellen enthalten sein.

Hinweis: Ab Allplan 2006 ist es möglich DWT-Dateien ohne Elemente zu importieren. Achten Sie beim Import auf das Dateiformat (*.dwt).



DWF (Design Web Format)

DWF-Dateien können aus AutoCAD mit einem DWF-Druckertreiber erzeugt werden. Die so erzeugten Zeichnungen können mit Hilfe eines Viewers betrachtet und gedruckt werden. Der DWF-Viewer ist kostenlos unter www.autodesk.de zum Download verfügbar.

DWF-Dateien können nicht editiert werden.

CTB/STB Plotstile

Eine Plotstiltabelle bestimmt das Erscheinungsbild der gezeichneten Elemente beim Plotten.

Farben, die am Bildschirm verwendet wurden, werden beim Plotten in eine jeweils andere Farbe übersetzt. Die Übersetzungsvorlage, nach welcher dies geschieht, nennt man in AutoCAD Plotstile.

Fazit

Der Datenaustausch ist und bleibt ein komplexes Thema. Allplan 2009 bietet Ihnen mit den Austauschfavoriten eine unkomplizierte Anwendung der Im- bzw. Export Optionen.

Dieser Leitfaden hat Ihnen die zahlreichen Möglichkeiten mit Austauschfavoriten aufgezeigt, die Ihnen Allplan 2009 für den Datenaustausch zwischen Allplan und AutoCAD bietet.

Entscheiden Sie selbst, welche Variante für Sie am besten geeignet ist!

Index

A

Austauschfavoriten

- Erstellen 21
- Favorit 01 2
- Favorit 02 3
- Favorit 03 4
- Favorit 04 5
- Favorit 05 6
- Favorit 06 7
- Favorit 07 8
- Favorit 08 9
- Favorit 09 10
- Favorit 10 11
- Favorit 11 13
- Favorit 12 14
- Favorit 13 15
- Favorit 14 17
- Favorit 15 19
- Überblick 2

B

- Begriffe aus AutoCAD 23
- Block 24
- Block in Block 24

C

- CTB 26

D

- DWF 26
- DWG 25
- DWS 26
- DWT 26
- DXF 25

E

- Export-Plan
 - im Modell von Layer zu Layer 2
 - im Modell von Teilbild zu Layer 3

- komplex von Layer zu Layer 4

- komplex von Teilbilder zu Layer 5

- Pläne als mehrere Layouts 6

- Export-Räume
 - als Blöcke mit Attributen 9
 - als Polylinie 10

- Export-Teilbilder
 - im Modell als Layer 7
 - im Modell mit Layer 8

- Externe Referenzen 24

F

- Favorit 01 2
- Favorit 02 3
- Favorit 03 4
- Favorit 04 5
- Favorit 05 6
- Favorit 06 7
- Favorit 07 8
- Favorit 08 9
- Favorit 09 10
- Favorit 10 11
- Favorit 11 13
- Favorit 12 14
- Favorit 13 15
- Favorit 14 17
- Favorit 15 19
- Favorit erstellen 21

I

- Import-Modell
 - auf ein Teilbild mit Layer 13
 - auf ein Teilbild ohne Layer 14
 - auf Teilbild und Layer auf Teilbilder 15
 - auf Teilbilder und pro Layer ein Teilbild 17
- Import-Papierbereich
 - als Plan 11
 - mit mehreren Layouts 19

L

Layer 23
Layout 23

M

Modellbereich 23
Multilayout 23

P

Papierbereich 23

S

Solid 24
STB 26

X

XRef 24