

6.2.2 Schräg verlaufende Baukonstruktionen (z. B. Treppen, Rampen oder Tribünen)

- 1 Grundflächen von Treppen jeweils der darüber liegenden Grundrissebene zuzuordnen und Grundrissebenen überschnittene Grundflächen der Treppen separat ermitteln und
- 2 Bei Überschneidungen überschnittene Grundflächen der Treppen separat ermitteln und ebenfalls der darüber liegenden Grundrissebene zuzuordnen
- 3 Grundflächen unter der untersten Treppe der untersten Grundrissebene zuzuordnen und entsprechend der Nutzung (im Beispiel als Nutzungsfläche – NUF) ausweisen

■ Nutzungsfläche (NUF) ■ Verkehrsfläche (VF)

(5.4 Messverfahren bei schräg verlaufenden Baukonstruktionen beachten)

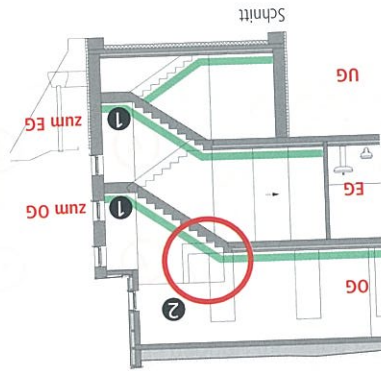
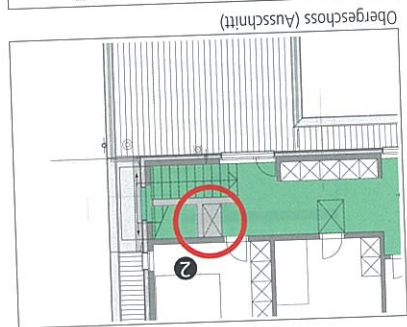
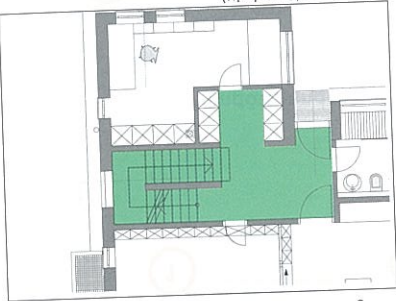


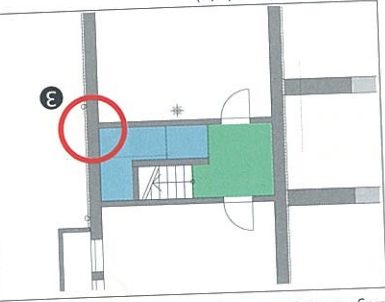
Abbildung C 31: Zu 6.2.2 Netto-Raumfläche (NRF) – Ermittlungsregeln (2) Schräg verlaufende Baukonstruktionen



Obergeschoss (Ausschnitt)



Erdgeschoss (Ausschnitt)



Untergeschoss (Ausschnitt)