

Eigenschaften

Funktionen Bibliothek Layer Eigenschaften

Makroverlegung (1)

▼ Format

- Stiftdicke 0.13
- Strichart 1
- Linienfarbe 1
- Layer AR_FENST (Fenster)
- Stift von Layer
- Strich von Layer
- Farbe von Layer
- Hilfskonstruktion
- Reihenfolge 0
- Segmentnummer 596

▼ Geometrie

- Anfangspunkt X 3.7213
- Anfangspunkt Y 5.0332
- Anfangspunkt Z 9.6300
- Winkel um X 0.0000 °
- Winkel um Y 0.0000 °
- Winkel um Z 0.0000 °
- Skalierung X 1.0000
- Skalierung Y 1.0000
- Skalierung Z 1.0000

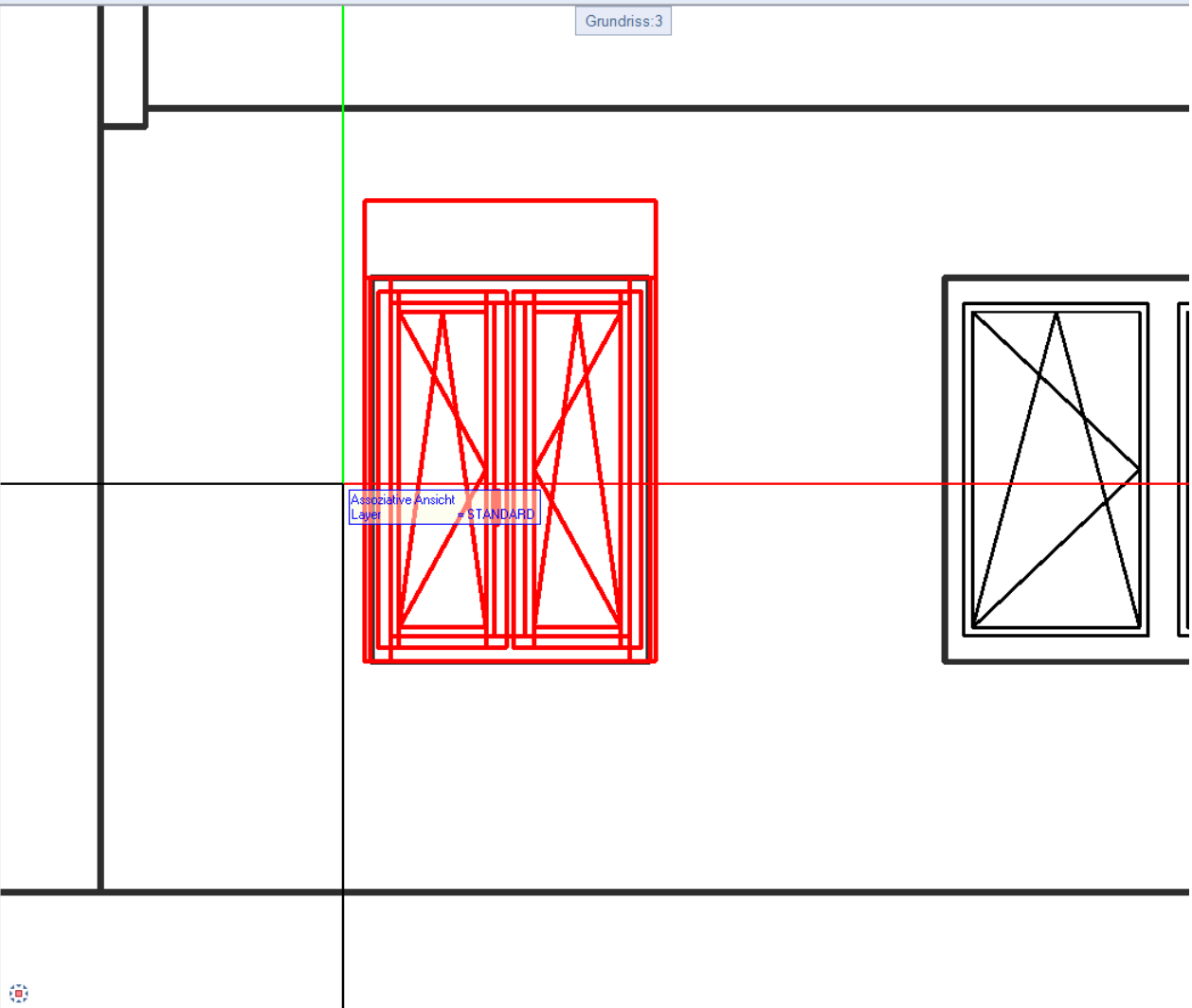
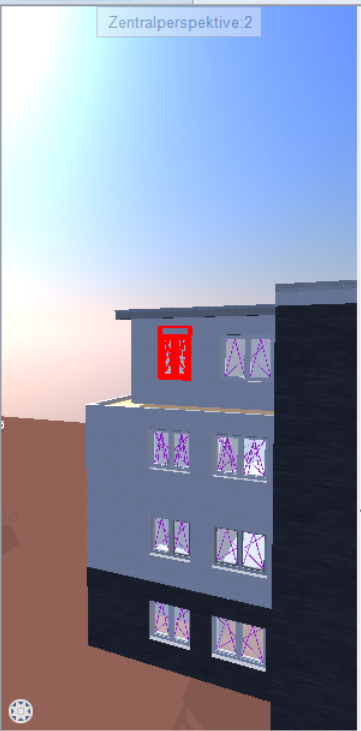
▼ Element

- Makroname Fenster
- Makroverlegungsname FE2\
- Typ SmartPart
- Makroverzerrung
- Verkettung an Nein
- Beachtung von Nein
- Format Elemente
- Reihenfolge Elemente

▼ Dokument

- Dokument TB141 - 3.STG_2D

Dokument



Ansicht von vorne, Süden:1