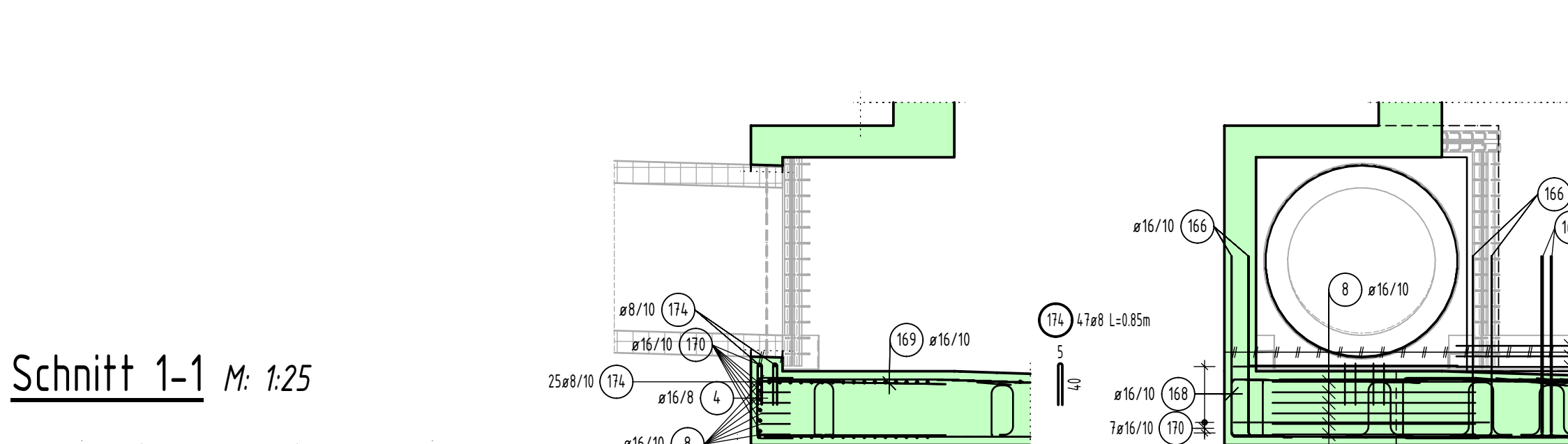
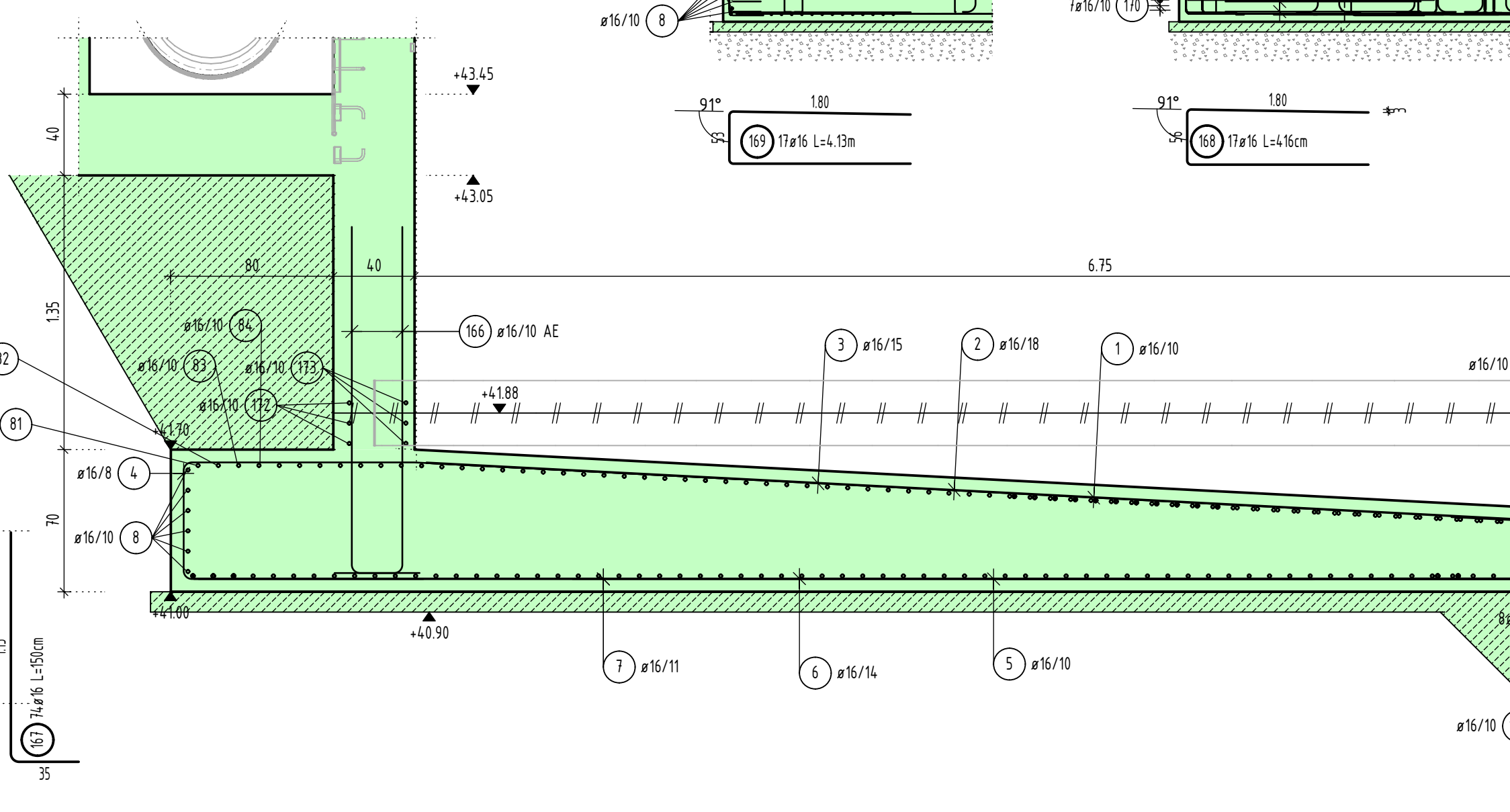


Position	Reihe	Stückzahl	Reihe	Stückzahl
10	16	1	5	5
11	16	1	5	5
12	16	1	5	5
13	16	1	5	5
14	16	1	5	5
15	16	1	5	5
16	16	1	5	5
17	16	1	5	5
18	16	1	5	5
19	16	1	5	5
20	16	1	5	5
21	16	1	5	5
22	16	1	5	5
23	16	1	5	5
24	16	1	5	5
25	16	1	5	5
26	16	1	5	5
27	16	1	5	5
28	16	1	5	5
29	16	1	5	5
30	16	1	5	5
31	16	1	5	5
32	16	1	5	5
33	16	1	5	5
34	16	1	5	5
35	16	1	5	5
36	16	1	5	5
37	16	1	5	5
38	16	1	5	5
39	16	1	5	5
40	16	1	5	5
41	16	1	5	5
42	16	1	5	5
43	16	1	5	5
44	16	1	5	5
45	16	1	5	5
46	16	1	5	5
47	16	1	5	5
48	16	1	5	5
49	16	1	5	5
50	16	1	5	5
51	16	1	5	5
52	16	1	5	5
53	16	1	5	5
54	16	1	5	5
55	16	1	5	5
56	16	1	5	5
57	16	1	5	5
58	16	1	5	5
59	16	1	5	5
60	16	1	5	5
61	16	1	5	5
62	16	1	5	5
63	16	1	5	5
64	16	1	5	5
65	16	1	5	5
66	16	1	5	5
67	16	1	5	5
68	16	1	5	5
69	16	1	5	5
70	16	1	5	5
71	16	1	5	5
72	16	1	5	5
73	16	1	5	5
74	16	1	5	5
75	16	1	5	5
76	16	1	5	5
77	16	1	5	5
78	16	1	5	5
79	16	1	5	5
80	16	1	5	5

Schnitt 2-2 M: 150 Schnitt 3-3 M: 150



Schnitt 1-1 M: 1:25

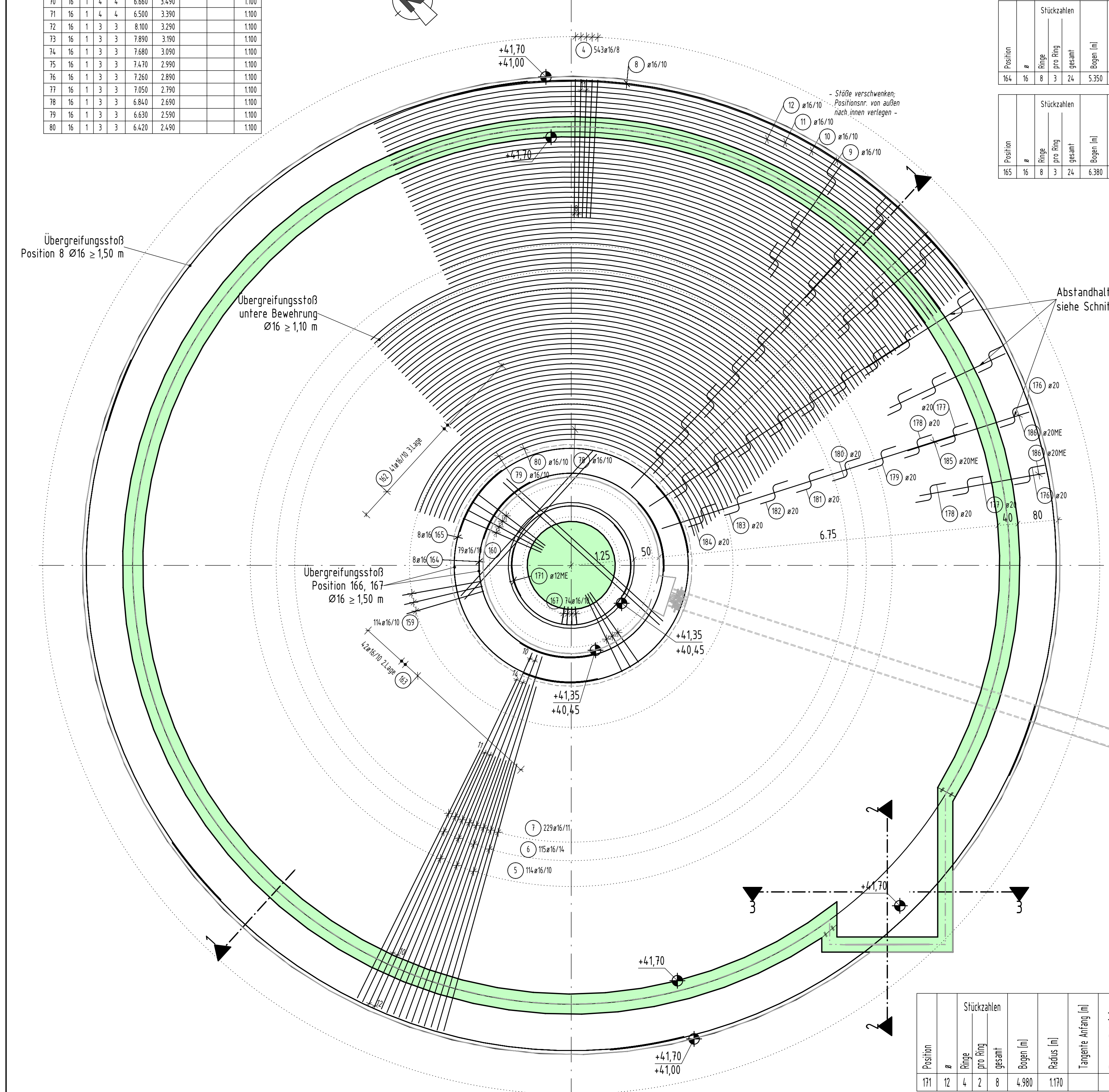


Stöße verschwenken; Positionsnr. von außen nach innen verlegen -

Position	Reihe	Stückzahl	Reihe	Stückzahl
81	16	1	6	6
82	16	1	6	6
83	16	1	6	6
84	16	1	6	6
85	16	1	6	6
86	16	1	6	6
87	16	1	6	6
88	16	1	6	6
89	16	1	6	6
90	16	1	6	6
91	16	1	6	6
92	16	1	6	6
93	16	1	6	6
94	16	1	6	6
95	16	1	6	6
96	16	1	6	6
97	16	1	6	6
98	16	1	6	6
99	16	1	6	6
100	16	1	6	6
101	16	1	6	6
102	16	1	6	6
103	16	1	6	6
104	16	1	6	6
105	16	1	6	6
106	16	1	6	6
107	16	1	6	6
108	16	1	6	6
109	16	1	6	6
110	16	1	6	6
111	16	1	6	6
112	16	1	6	6
113	16	1	6	6
114	16	1	6	6
115	16	1	6	6
116	16	1	6	6
117	16	1	6	6
118	16	1	6	6
119	16	1	6	6
120	16	1	6	6
121	16	1	6	6
122	16	1	6	6
123	16	1	6	6
124	16	1	6	6
125	16	1	6	6
126	16	1	6	6
127	16	1	6	6
128	16	1	6	6
129	16	1	6	6
130	16	1	6	6
131	16	1	6	6
132	16	1	6	6
133	16	1	6	6
134	16	1	6	6
135	16	1	6	6
136	16	1	6	6
137	16	1	6	6
138	16	1	6	6
139	16	1	6	6
140	16	1	6	6
141	16	1	6	6
142	16	1	6	6
143	16	1	6	6
144	16	1	6	6
145	16	1	6	6
146	16	1	6	6
147	16	1	6	6
148	16	1	6	6
149	16	1	6	6
150	16	1	6	6
151	16	1	6	6
152	16	1	6	6
153	16	1	6	6
154	16	1	6	6
155	16	1	6	6
156	16	1	6	6
157	16	1	6	6
158	16	1	6	6

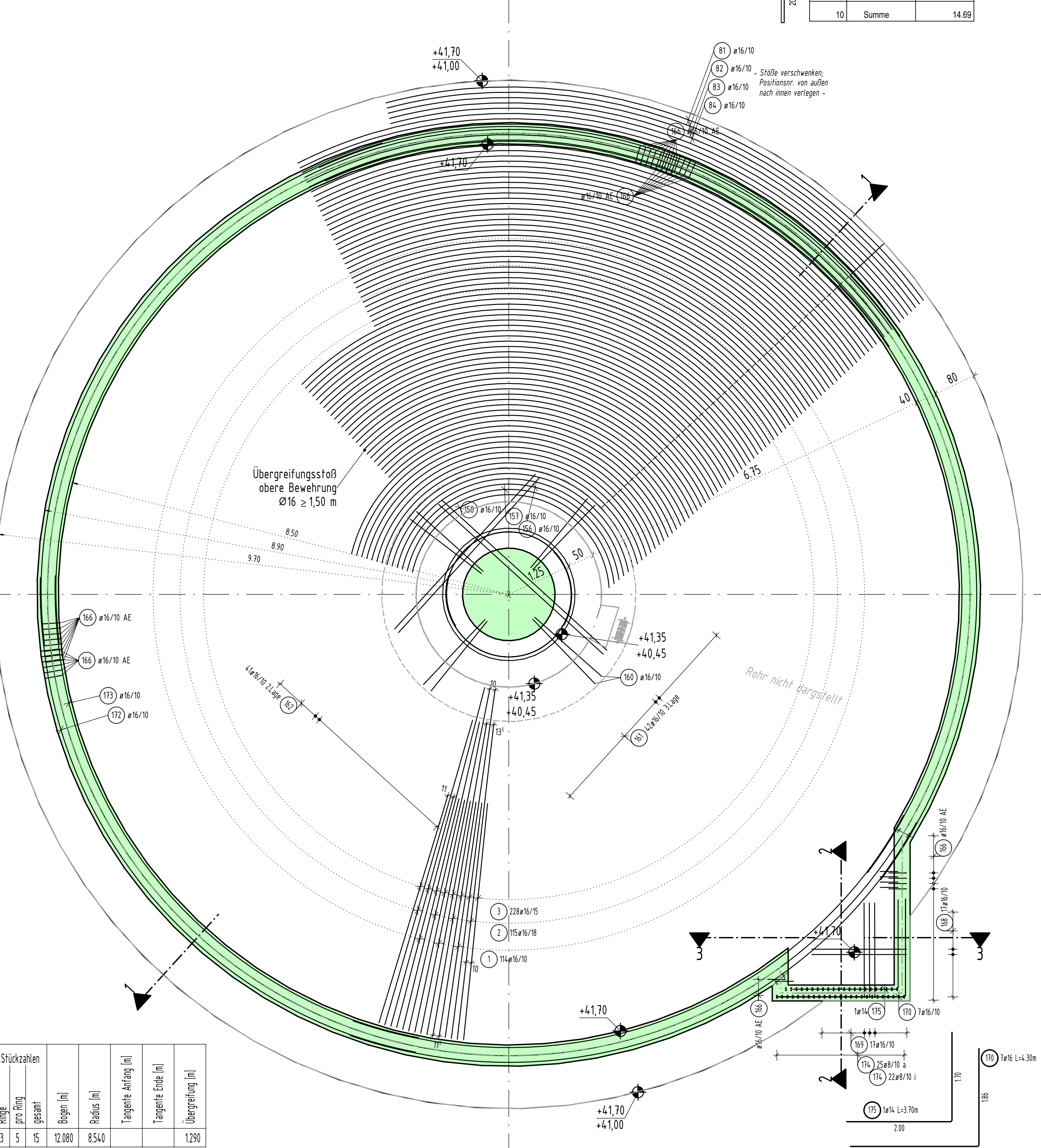
Grundriss/ Draufsicht M: 1:50

- untere Lage, Abstandhalter, Randeinfassung -



Grundriss/ Draufsicht M: 1:50

- obere Lage, Anschlüsseisen (A.E.) -



Matten- Schneideskizze

Stück	Bezeichnung	Buttfläche
10	BT19	14,00
10	Summe	14,00

Form	Anzahl	Länge a (cm)	Länge Einzelstab (cm)	Länge Gesamt (cm)
162.1	6	210	210	1260
162.2	4	292	292	1168
162.3	4	340	340	1360
162.4	4	370	370	1480
162.5	4	396	396	1584
162.6	4	411	411	1648
162.7	32	420	420	13440
162.8	4	406	406	1624
162.9	2	393	393	786
162.10	4	357	357	1428
162.11	4	375	375	1500
162.12	4	262	262	1048
162.13	4	287	287	1148
Summe der Längen = 296.880 m				

Form	Anzahl	Länge a (cm)	Länge Einzelstab (cm)	Länge Gesamt (cm)
163.1	3	194	194	582
163.2	2	277	277	554
163.3	4	328	328	1312
163.4	4	363	363	1452
163.5	2	390	390	780
163.6	2	410	410	820
163.7	16	421	421	6736
163.8	2	414	414	828
163.9	2	393	393	786
163.10	2	366	366	732
163.11	2	380	380	760
163.12	3	198	198	594
Summe der Längen = 550.100 m				

Form	Anzahl	Länge a (cm)	Länge Einzelstab (cm)	Länge Gesamt (cm)
161.1	3	194	194	582
161.2	2	277	277	554
161.3	4	328	328	1312
161.4	4	363	363	1452
161.5	2	390	390	780
161.6	2	410	410	820
161.7	16	421	421	6736
161.8	2	414	414	828
161.9	2	393	393	786
161.10	2	366	366	732
161.11	2	280	280	560
161.12	3	198	198	594
Summe der Längen = 550.100 m				