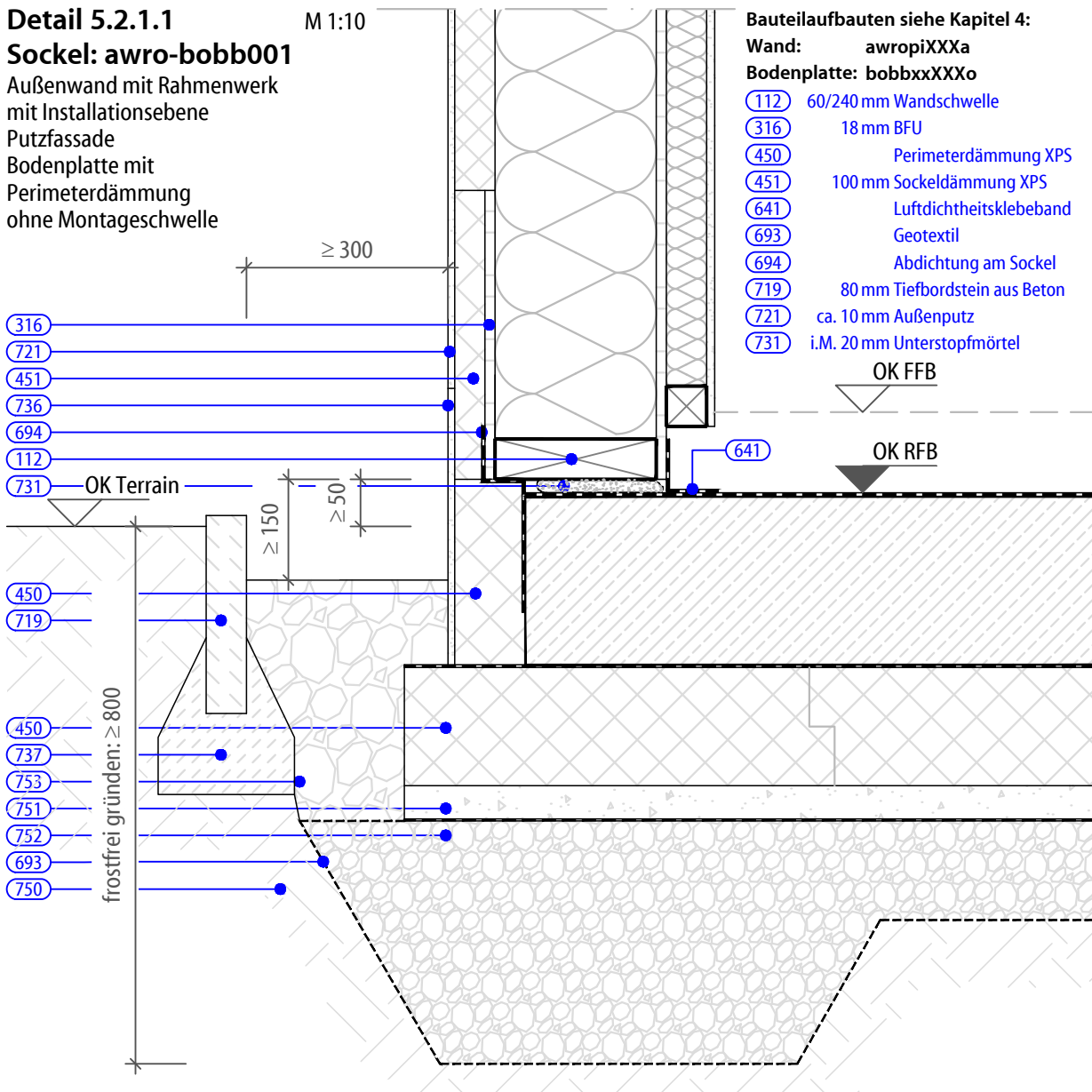


## Detail 5.2.1.1: awro-bobb001

Sockel-Detail Außenwand mit Rahmenwerk und Putzfassade, mit Installationsebene, auf Bodenplatte mit Trittschalldämmung und Perimeterdämmung XPS – ohne Montageschwelle

### Detail 5.2.1.1 Sockel: awro-bobb001

Außenwand mit Rahmenwerk  
mit Installationsebene  
Putzfassade  
Bodenplatte mit  
Perimeterdämmung  
ohne Montageschwelle



Bauteilaufbauten siehe Kapitel 4:

Wand: awropiXXXa

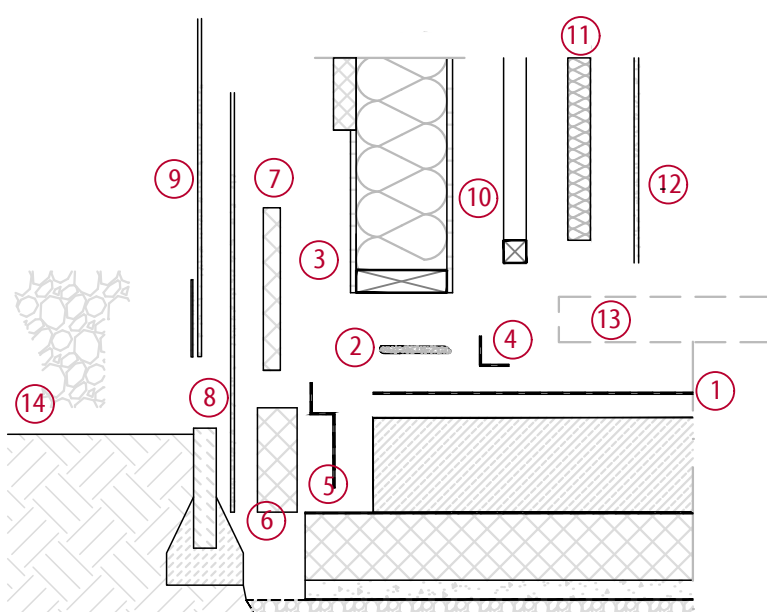
Bodenplatte: bobbxxXXXo

- (112) 60/240 mm Wandschwelle
- (316) 18 mm BFU
- (450) Perimeterdämmung XPS
- (451) 100 mm Sockeldämmung XPS
- (641) Luftdichtheitsklebeband
- (693) Geotextil
- (694) Abdichtung am Sockel
- (719) 80 mm Tiefbordstein aus Beton
- (721) ca. 10 mm Außenputz
- (731) i.M. 20 mm Unterstopfmörtel

OK FFB

OK RFB

frostfrei gründen: ≥ 800



- (736) ca. 10 mm Sockelputz
- (737) Mörtelbett
- (750) Erdreich
- (751) 50 mm Sauberkeitsschicht
- (752) 150 mm Kiesfilterschicht
- (753) Kiesbett (Korngröße mind. 16/32)

Montagereihenfolge M 1:20

- 1 Abdichtung auf Bodenplatte
- 2 Nivellierklötze + Quellmörtel aufbringen
- 3 Wandelement montieren
- 4 luftdicht verkleben
- 5 äußere Abdichtung im Sockelbereich
- 6 Perimeterdämmung anbringen
- 7 Sockeldämmung anbringen
- 8 Grundputz mit Armierungsgewebe auf der gesamten Fläche inkl. Sockel aufbringen
- 9 Oberputz und Sockelputz aufbringen
- 10 Unterkonstruktion Installationsebene
- 11 nach HLS/E-Installationen: Dämmung
- 12 Gipsplatten + Verspachtelung
- 13 Bodenaufbau einbauen
- 14 Kiesstreifen mit Außenanlagen herstellen