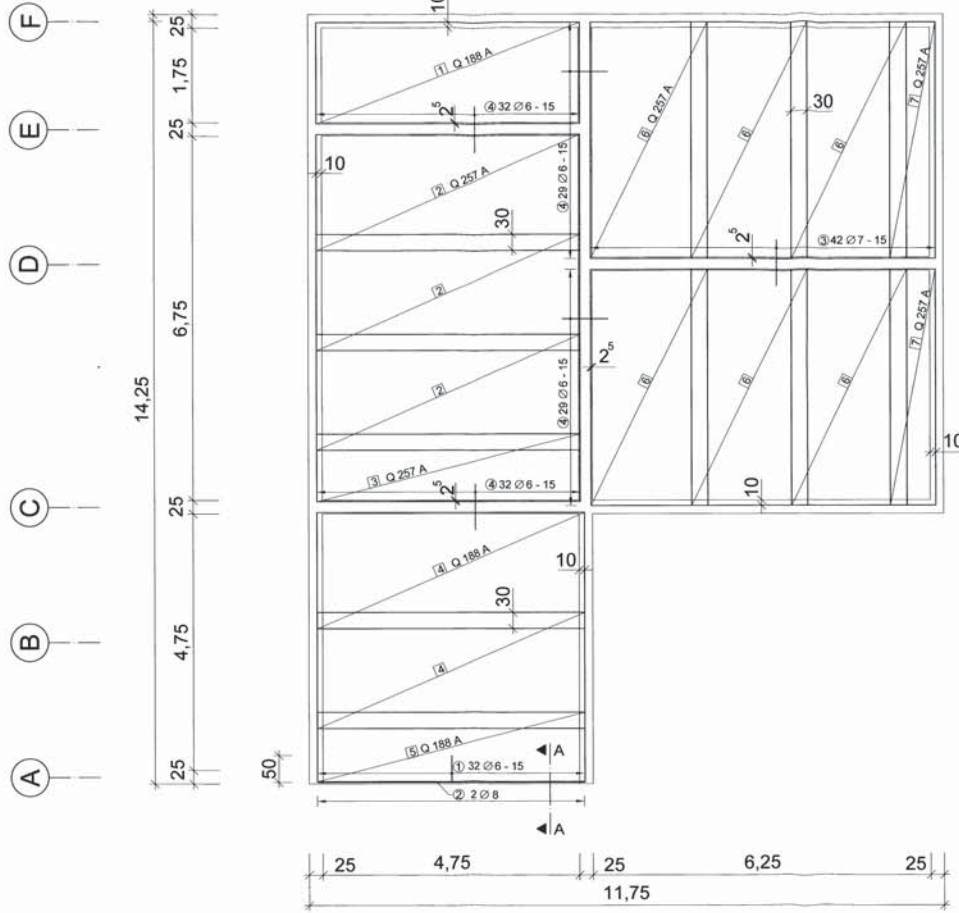
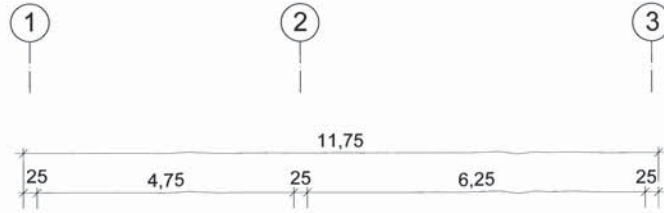


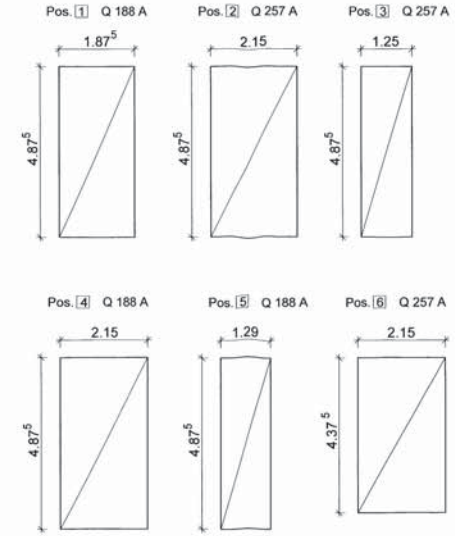
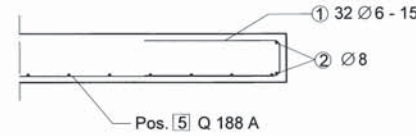
Decke Erdgeschoss - untere Lage

M 1:50



Schnitt A - A

M 1:10



Stahlstäbe
Matten untere Lage

Pos.	Bez.	Anzahl [Stk.]	Länge [m]	Breite [m]	Gewicht [kg/m]	Gesamtgewicht [kg]
1	Q 188 A	1	1,875	4,875	3,01	27,51
2	Q 257 A	3	2,15	4,875	4,10	128,92
3	Q 257 A	1	1,25	4,875	4,10	24,98
4	Q 188 A	2	2,15	4,875	3,01	63,10
5	Q 188 A	1	1,29	4,875	3,01	18,93
6	Q 257 A	6	2,15	4,375	4,10	231,39
7	Q 257 A	2	0,83	4,375	4,10	29,78

Gesamtgewicht [kg]: 524,61

Stahlstäbe
Stabstahl untere Lage

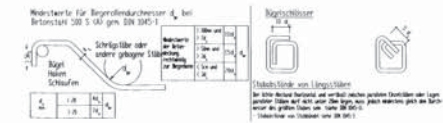
Pos.	Anzahl [Stk.]	Durchmesser [mm]	Länge [m]	Gewicht [kg/m]	Gesamtgewicht [kg]
1	32	6,0	1,13	0,222	48,17
2	2	8,0	4,95	0,395	31,28
3	42	7,0	0,85	0,302	75,47
4	64	6,0	0,85	0,222	72,46

Gesamtgewicht [kg]: 227,38

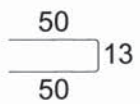
± 0,00 = 34,01m üNN

Materialangaben

Beton: C25/30
Betonstahl: Bst 500 S/M
BETONDECKUNG: nom c = 2,5 cm
alle Bügel und Matten müssen verschwenkt werden



① 32 Ø 6 - 15



② 2 Ø 8 l = 4,95 m

③ 42 Ø 7 - 15 l = 0,85 m

④ 64 Ø 6 - 15 l = 0,85 m

Verwendungsbereich	Ezul. Abw.	Oberfl.	Maßstab 1:50	Gewicht
			Maßstab 1:50	
			Material: Halbzweig	
			Druck: 18.05.25	
			Gepr. Name	
			Datum	
			Name	
			Bewehrung Decke EG untere Lage	
			B-D01	Blatt
				Blätter
			Zust: Änderung Datum Name Ursprung Ersatz für: Ersatz durch:	