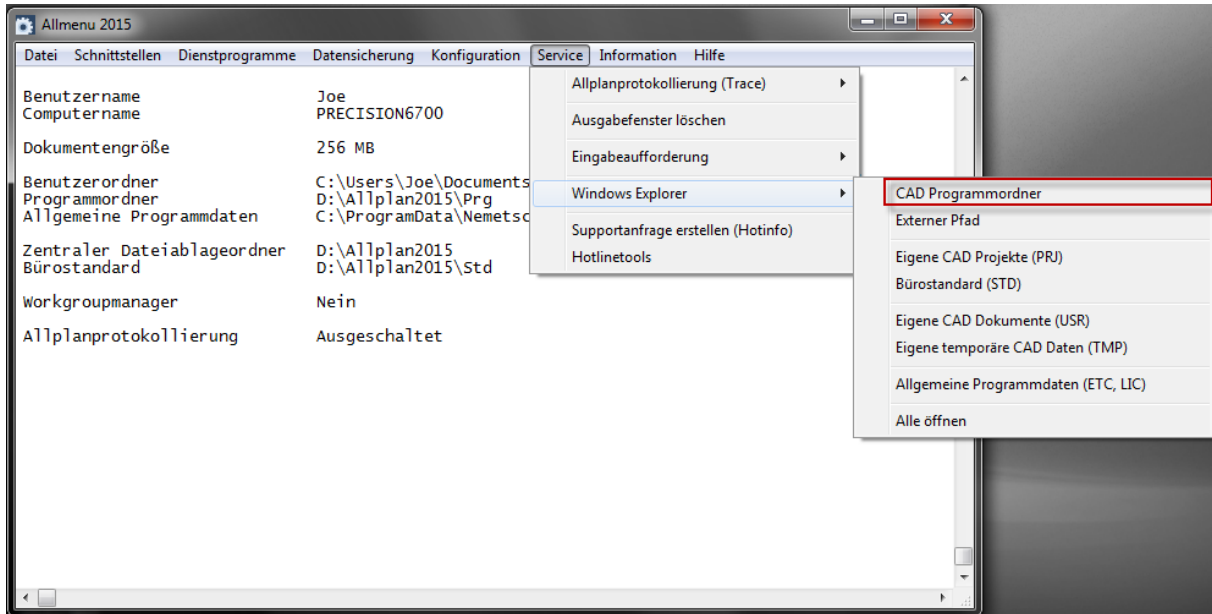


Installation

1. zip-Datei extrahieren
2. Programmverzeichnis öffnen mit:

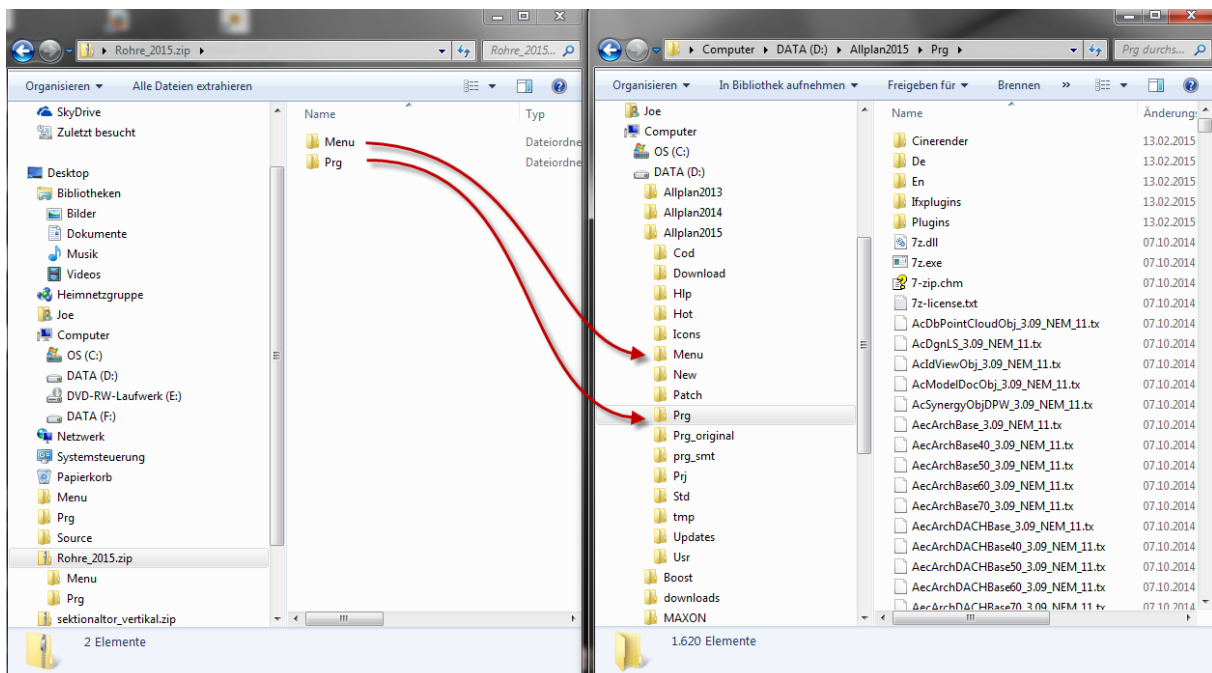
AllMenu->Service->Windows-Explorer->CAD-Programmordner



3. Dateien in die entspr. Unterverzeichnisse im Allplan-Programm-Verzeichnis kopieren:

Pipeline.dll -> <AllplanDir>\Prg

XML_Menu_Pipeline.xml -> <AllplanDir>\Menu



Start

1. Allplan starten

2. Plug-In->Rohre->Rohre erzeugen

