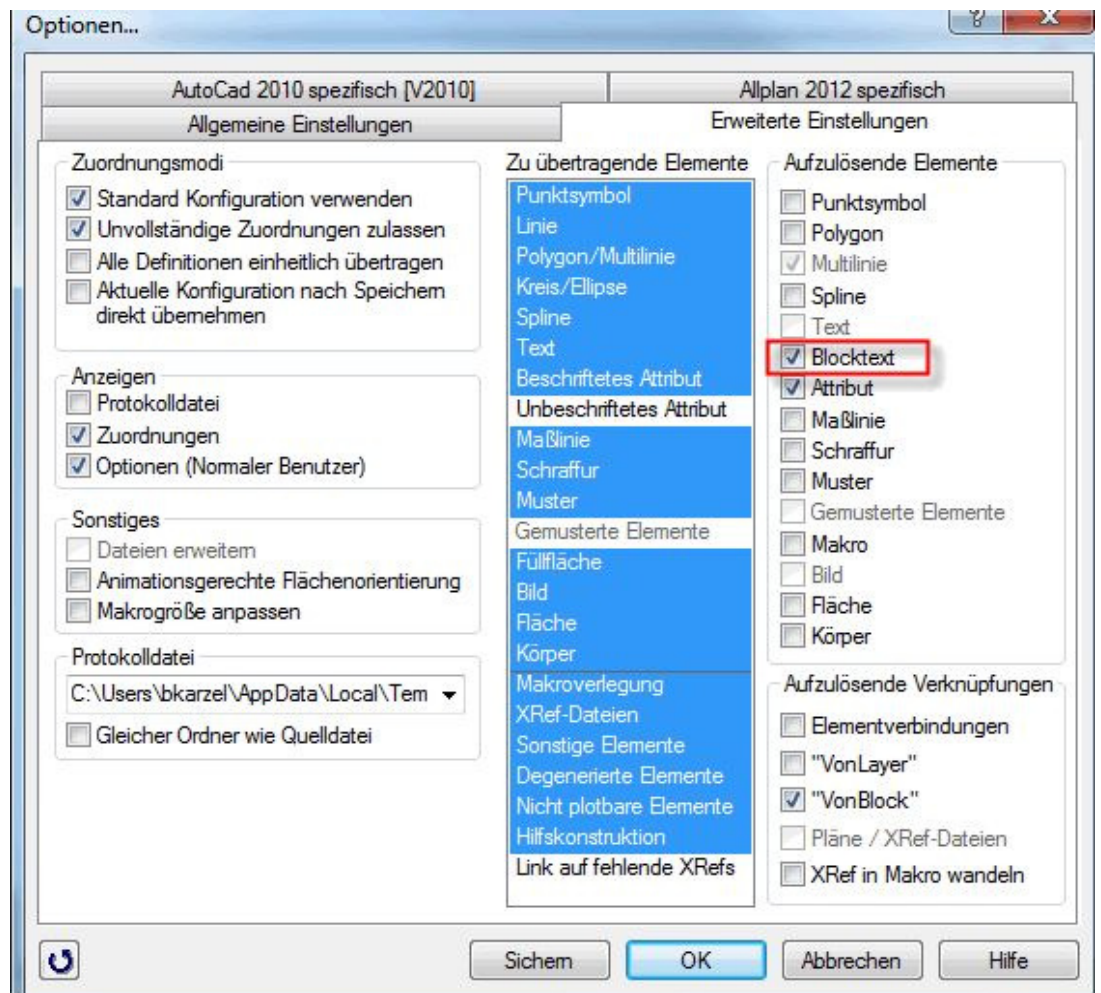
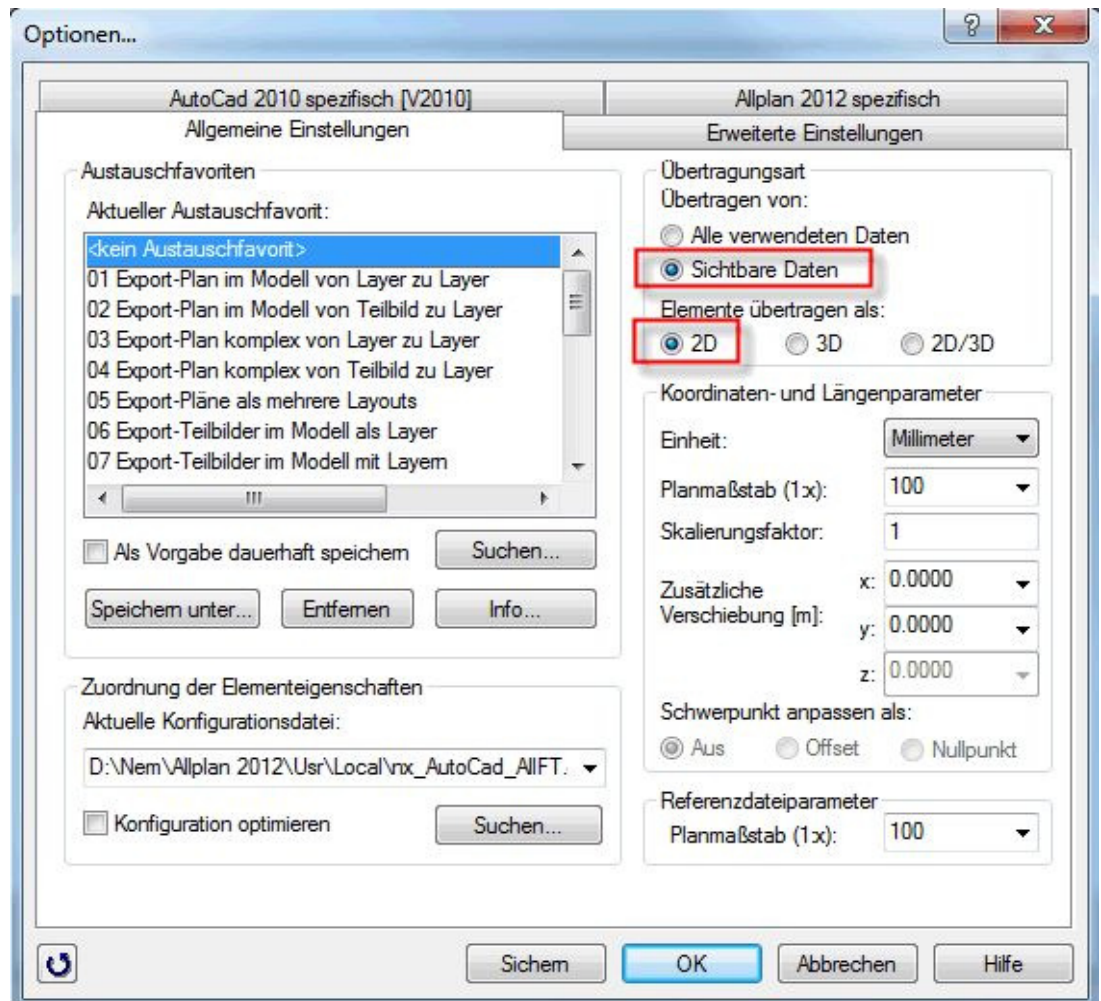
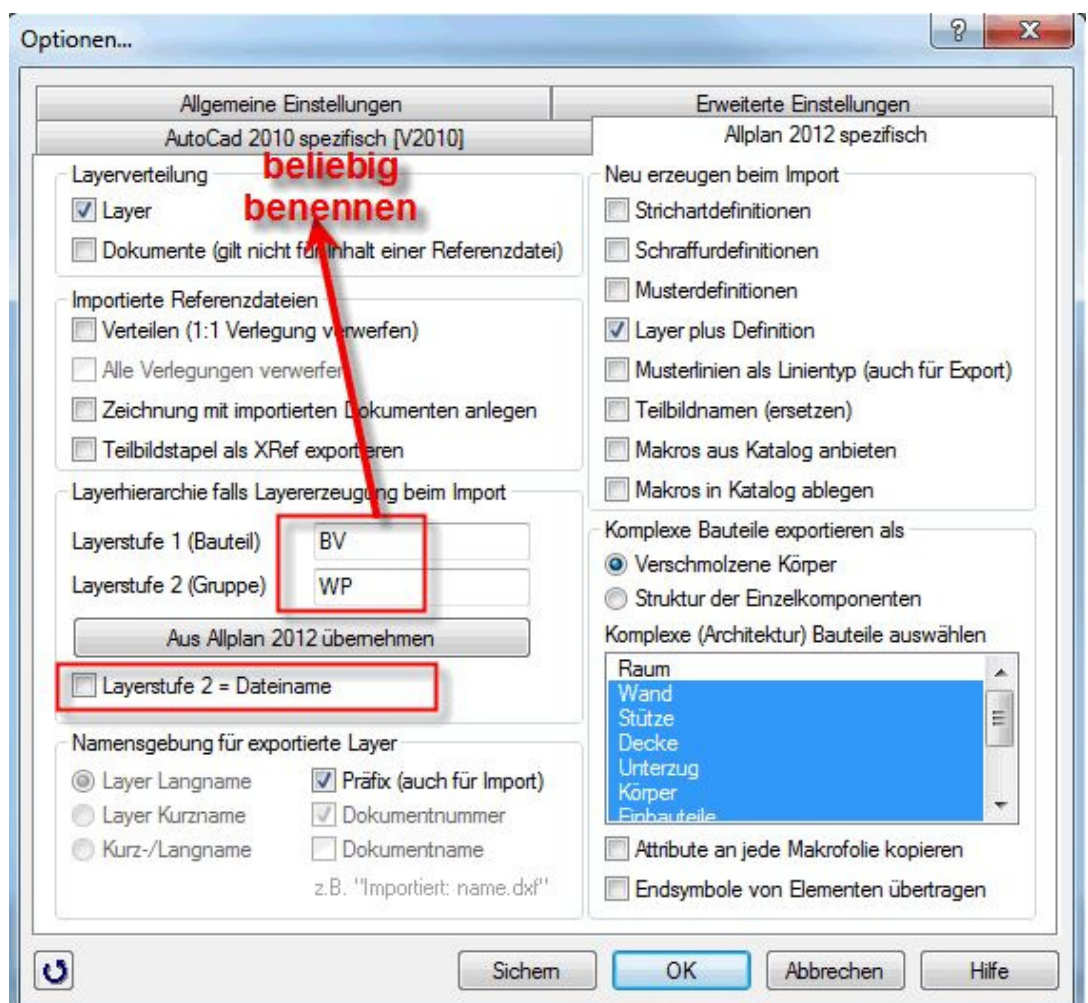
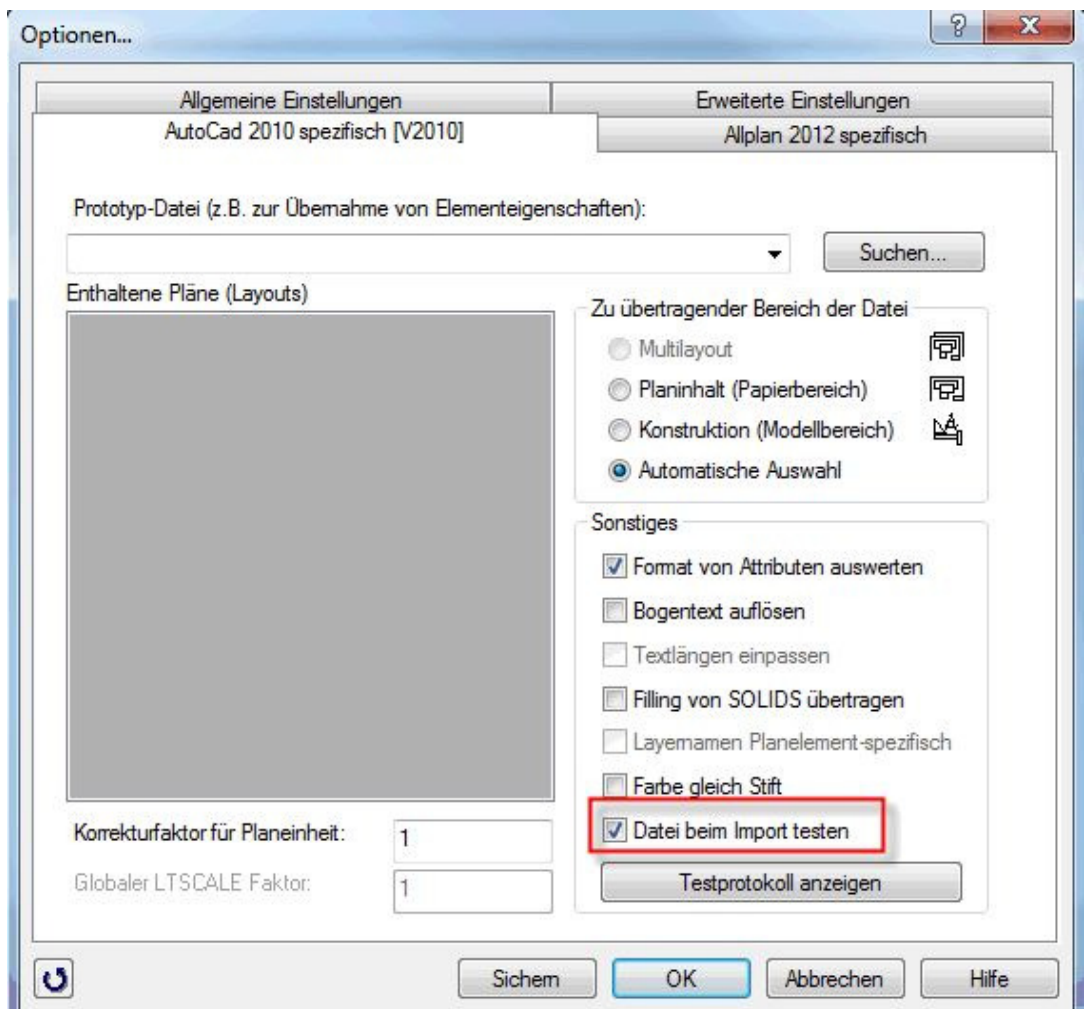


Dwg-Austausch mit Partnerbüro synchronisieren

Da autocad-basiertes Speicherformat DWG ist, sollte dazu in Allplan synchronisiert werden.

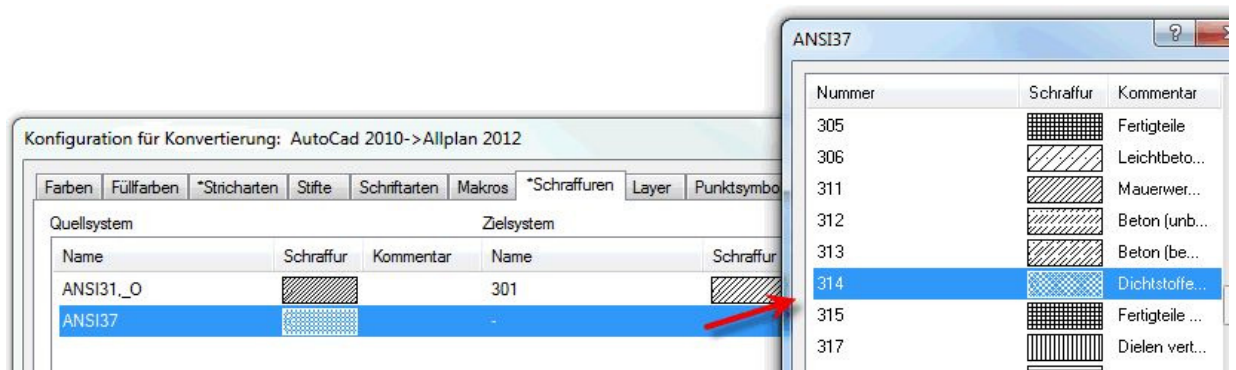
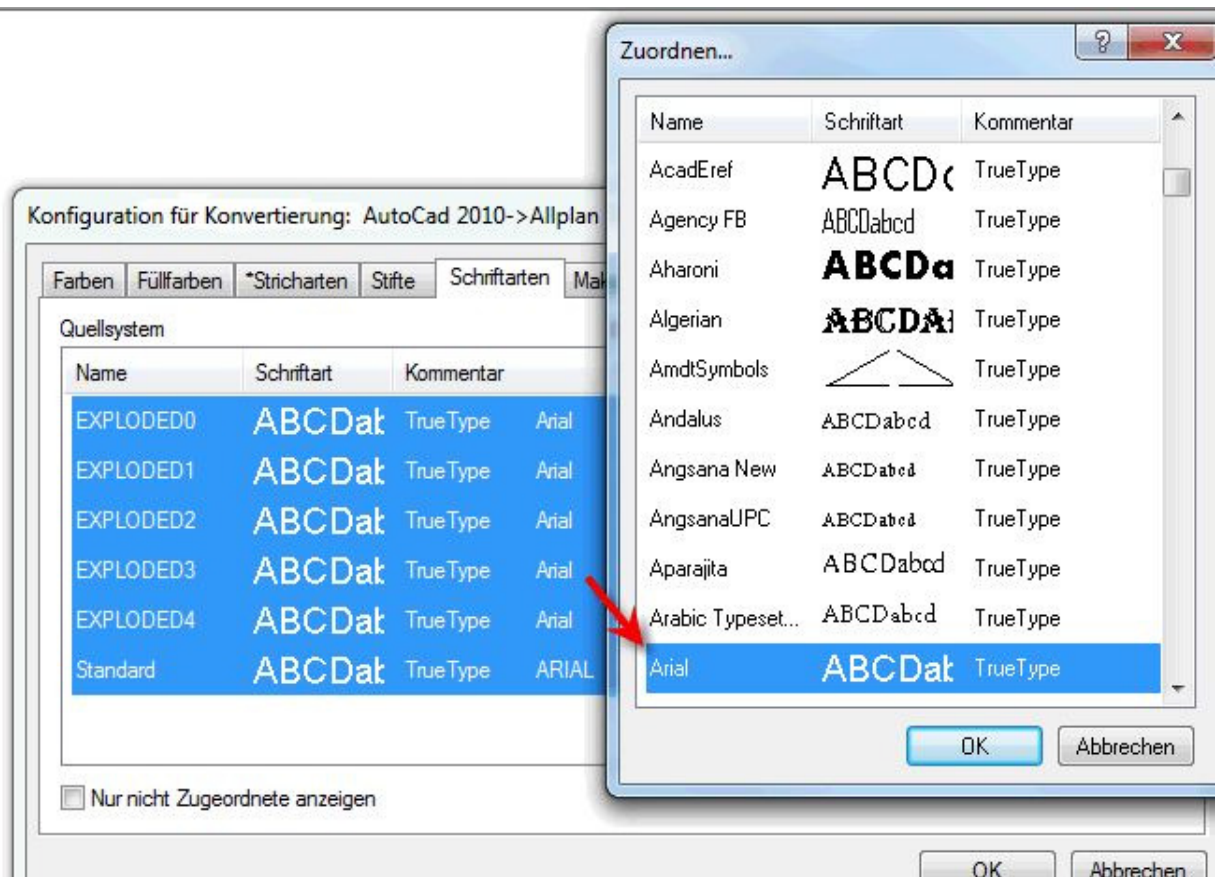
Import Allplan:



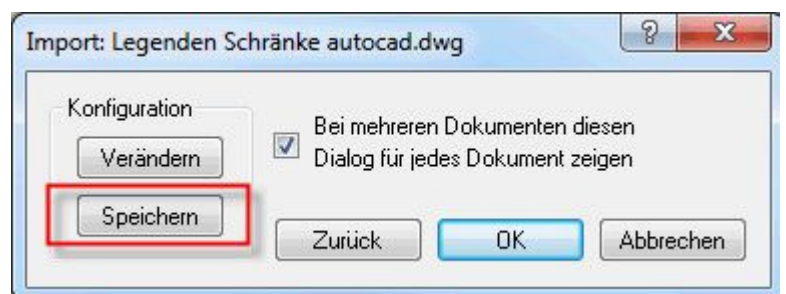


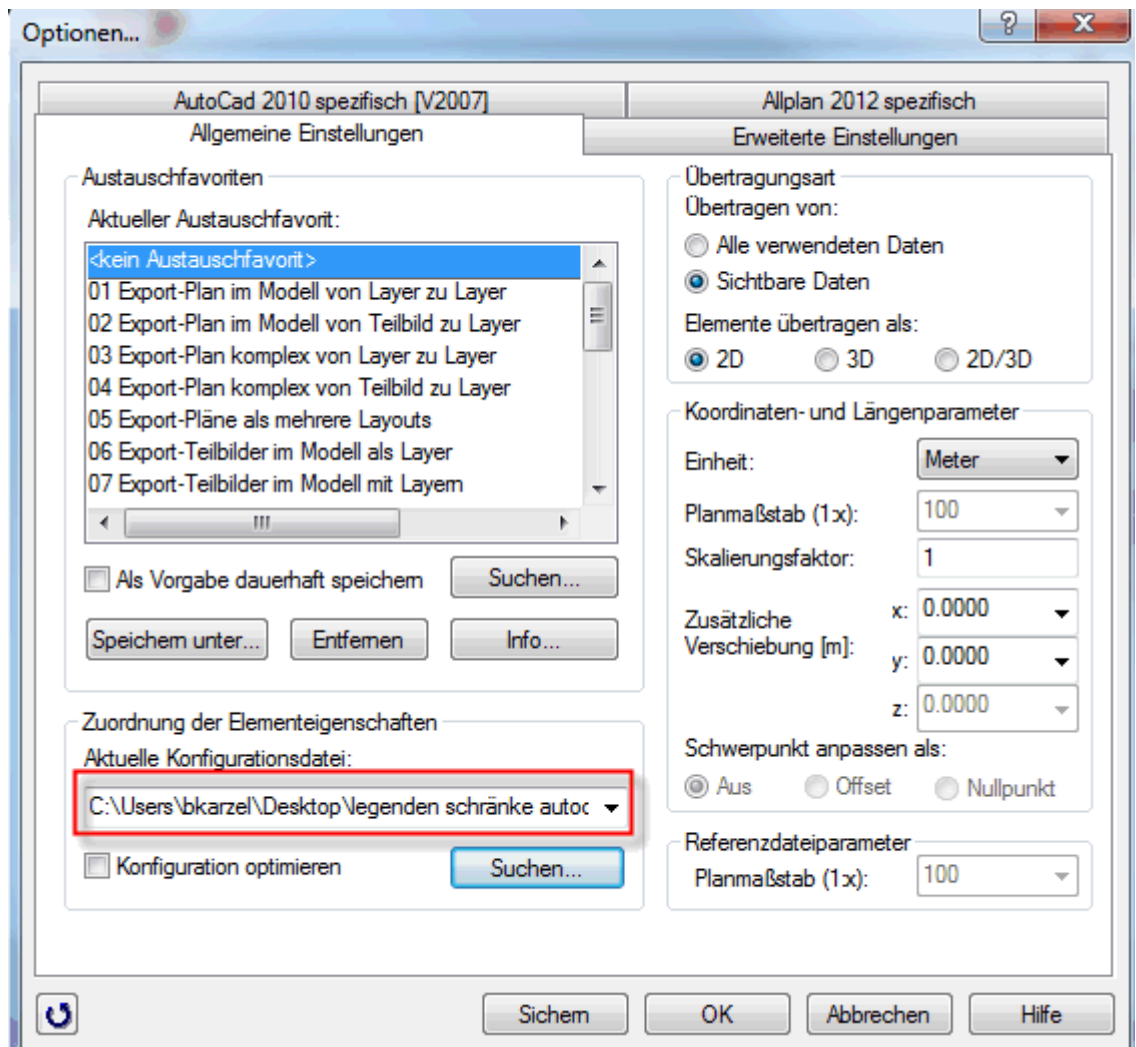
Drücken Sie im weiteren Verlauf des Imports im Konfigurationsfenster die Schaltfläche verändern und treffen Sie fehlende oder ändern Sie nicht passende Zuordnungen.

Markieren Sie dazu die Einträge und ordnen Sie über das Kontextmenü passend zu:.



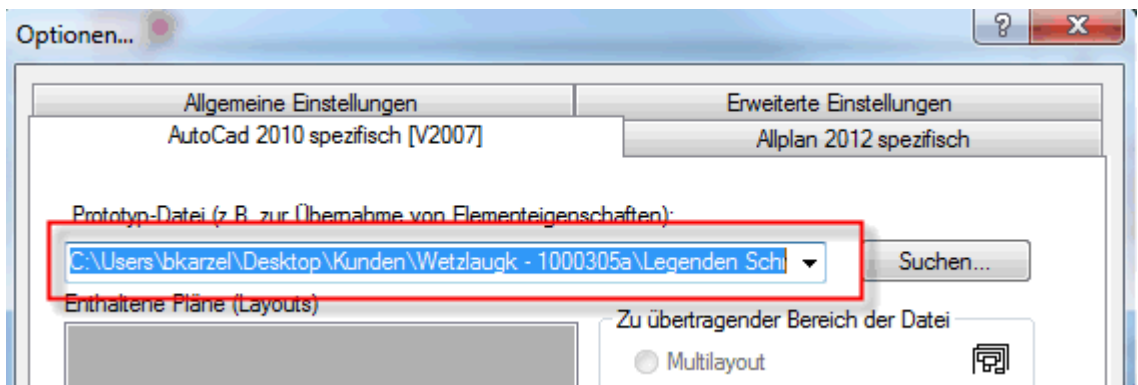
Wenn Sie alle Zuordnungen getroffen haben, können Sie diese als Konfigurationsdatei für weitere Importe abspeichern.



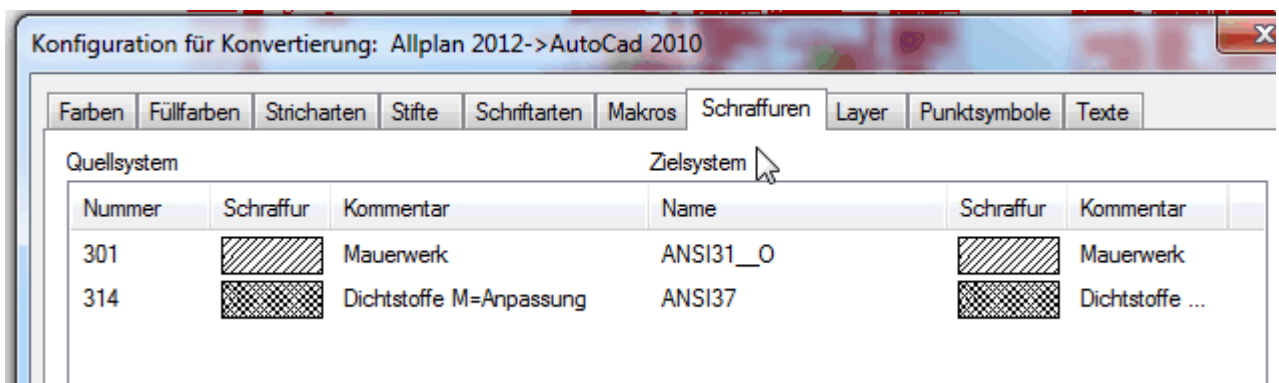


Tragen Sie die erhaltene DWG als Prototyp-Datei ein, um deren Ressourcen verwenden zu können:

hilfreich ist, die Prototyp-datei und alle weiteren Einstellungen im neuen Ordner zb Daten/ Nemetschek/ Allplan/USR/ DWG-Büro xy zu speichern.



Die meisten Zuordnungen müssten dann beim Export bereits passen.



Öffnen Sie ggfs. weitere oder andere Zuordnungen und speichern Sie auch eine Konfigurationsdatei für den Export ab.

Anbei auch noch FAQs zum Thema.

Um die Layeranzahl nicht zu sprengen (EXT03999), sollte eine neue Büro xy Austausch-Layerstruktur angelegt werden, auf die immer wieder importiert wird, ohne dass jeweils immer neue ext-layer angelegt werden..

muss noch fortgesetzt werden..