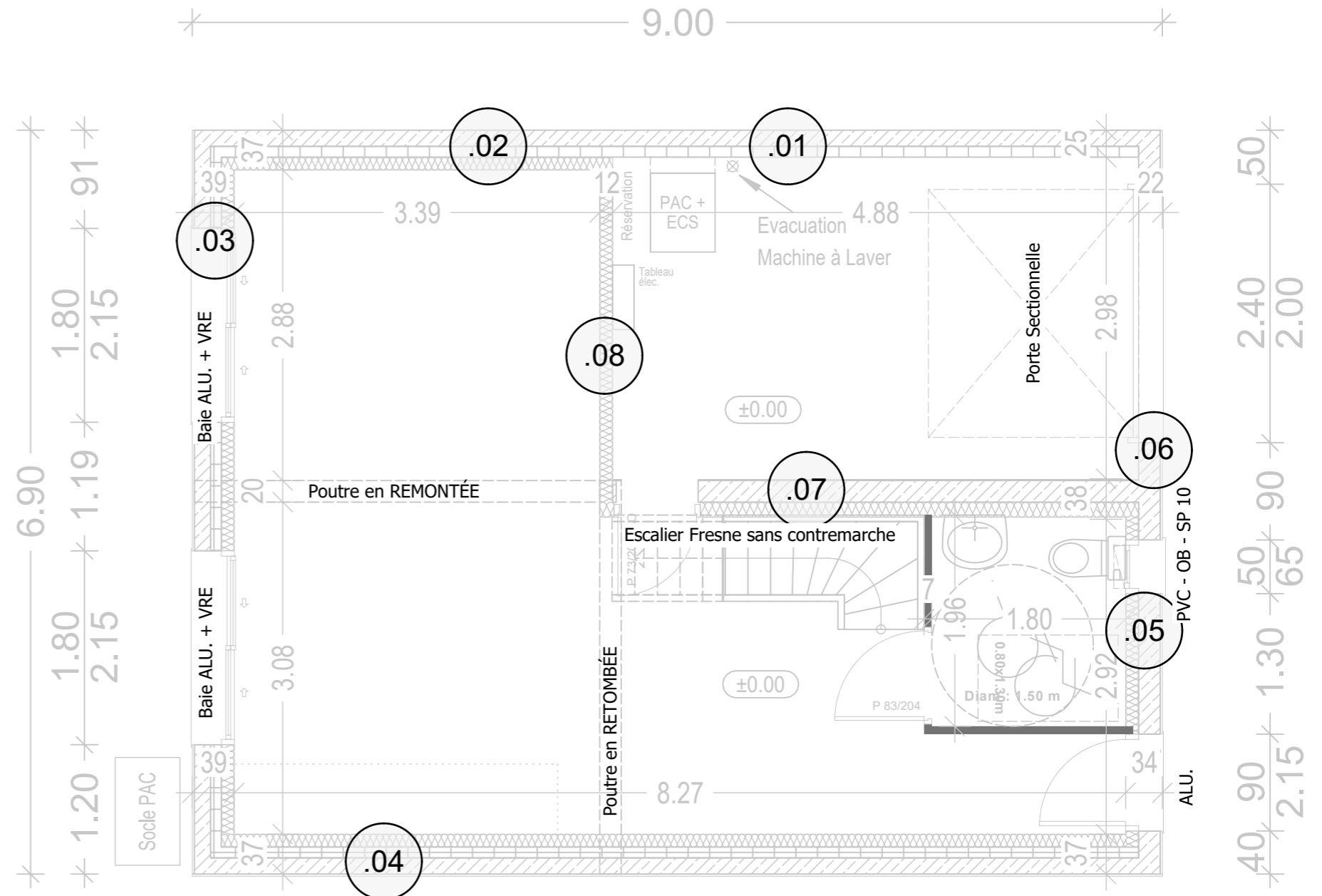


# AVANT PROJET

## DETAILS ET NOTES

### En gras, le matériau déjà existant

- .01 - **Agglo. ép.15 cm** + SIPOREX ép.10 cm  
// P.M: enduit raccord avec étage à prévoir
- .02 - **Agglo. ép.15 cm** + SIPOREX ép.10 cm + Doublage  
(isolant Laine de verre ép.10 cm + placo ép.02cm)
- .03 - Enduit.ép.02 cm + **Agglo. ép.15 cm** + SIPOREX ép.10 cm  
+ Doublage (isolant Laine de verre ép.10 cm + placo ép.02cm)
- .04 - **Agglo. ép.15 cm** + SIPOREX ép.10 cm + Doublage  
(isolant Laine de verre ép.10 cm + placo ép.02cm)  
// P.M: enduit raccord à prévoir avec étage au dessus mur mitoyen
- .05 - Enduit.ép.02 cm + Agglo. ép.20 cm + Doublage  
(isolant Laine de verre ép.10 cm + placo ép.02cm)  
// Nouveau mur suite démolition facade avant
- .06 - Enduit.ép.02 cm + Agglo. ép.20 cm  
// Nouveau mur suite démolition facade avant
- .07 - Agglo. ép.20 cm + Doublage  
(isolant Laine de verre ép.14 cm + placo ép.02cm de chaque coté)
- .08 - Cloison isolante ép.12 cm



Ce plan n'est pas un plan d'exécution.

Nota : Toutes les entreprises sont tenues d'exécuter leurs travaux suivant les Documents Techniques Unifiés, normes en vigueur et de vérifier la cotation concernant leurs lots.

Plans RDC	Situation du projet	Maître d'ouvrage	Maître d'oeuvre
Ech: 1/50 Indice: AVP			

A charge pétitionnaire:

Clôtures en bois

Hauteur: 1.50 m

En limite de voie :

- La clôture est réalisée en bois (sapin douglas) en lattes horizontales de 9,5 cm de largeur avec un jour de 3,5 cm entre les lattes et reste d'aspect brut ;

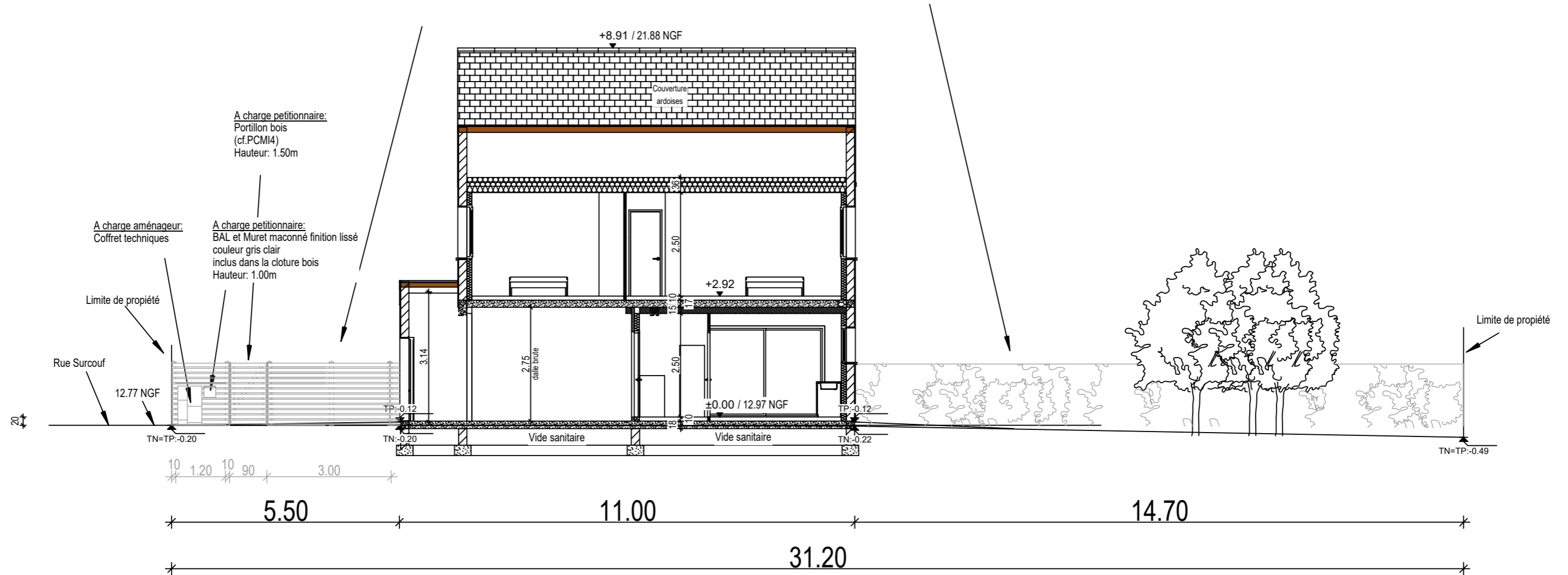
- Les poteaux bois (sapin douglas) seront fixés en pieds sur des platines, en acier galvanisé, ancrées dans des massifs. Les poteaux seront coiffés d'une couverture inox ;

- Le portais sera réalisé sur le même principe que les clôtures. Le bloc serrure sera en acier galvanisé non peint.

En limite de séparatives et fond de parcelle :

- Semi-rigide, en grillage soudé à maille rectangulaire, plastifié sur acier galvanisé ;

- De couleur verte.

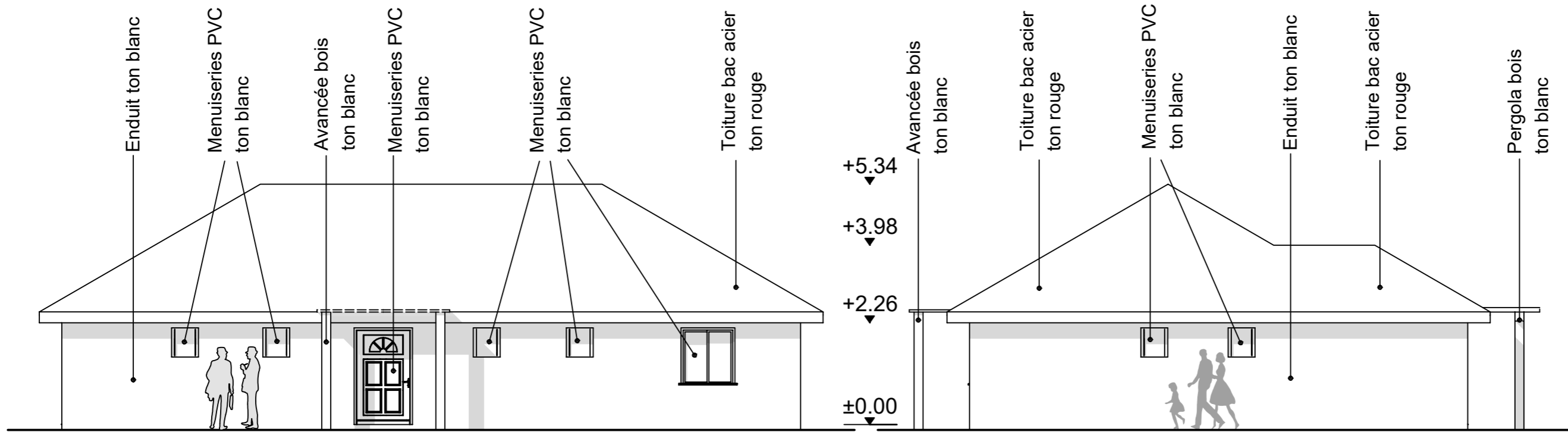


*Coupe Terrain AA*

Ce plan n'est pas un plan d'exécution.

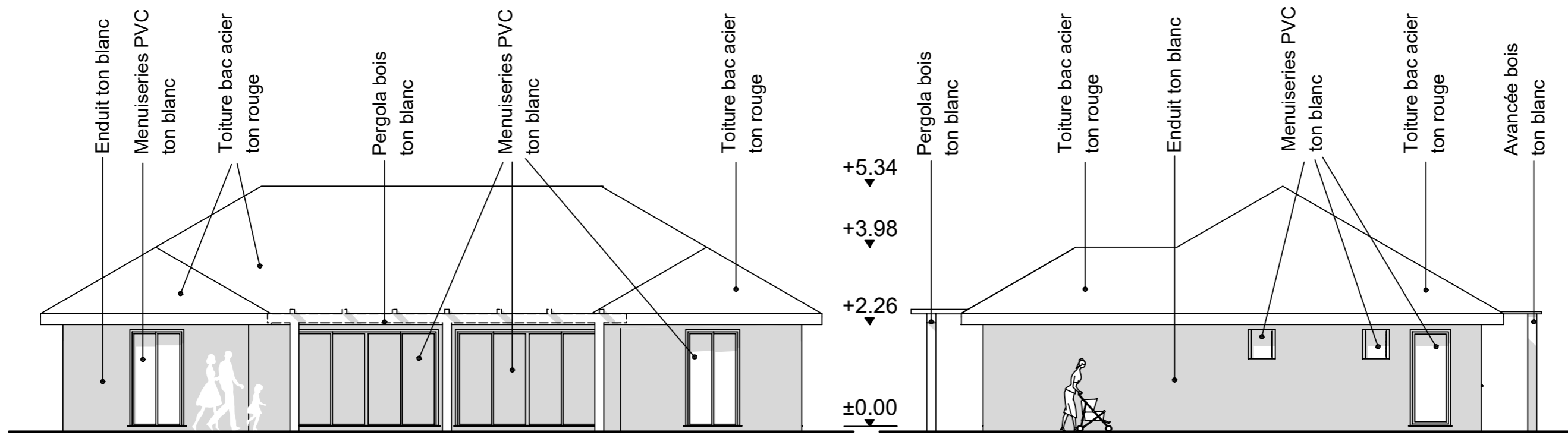
Nota : Toutes les entreprises sont tenues d'exécuter leurs travaux suivant les Documents Techniques Unifiés, normes en vigueur et de vérifier la cotation concernant leurs lots.

PCMI 3A	Situation du projet	Maître d'ouvrage	Conception	Maître d'oeuvre
Coupe Ech: 1/100				



FACADE EST

FACADE NORD



FACADE OUEST

FACADE SUD

Ce plan n'est pas un plan d'exécution.

Nota : Toutes les entreprises sont tenues d'exécuter leurs travaux suivant les Documents Techniques Unifiés, normes en vigueur et de vérifier la cotation concernant leurs lots.

CONSTRUCTEUR  
Voie Voie - impasse impasse  
44000 NANTES  
Tél: 02 00 00 00 00  
contact@societe.com  
www.societe.com



DESSINATEUR  
3 rue des Rieux 44220 COUERON  
Tél: 07 68 80 07 72  
aa.lebonplan@gmail.com  
www.aa-lebonplan.fr

PROJET  
**M. M.OUVRAGE**  
Rue impasse voie avenue  
44000 NANTES

Date document: 27 juillet 2016

Rev.	Date	Commentaires

Echelle Document:

1/100

Phase Document:  
PERMIS CONSTRUIRE

**PCMI .5**