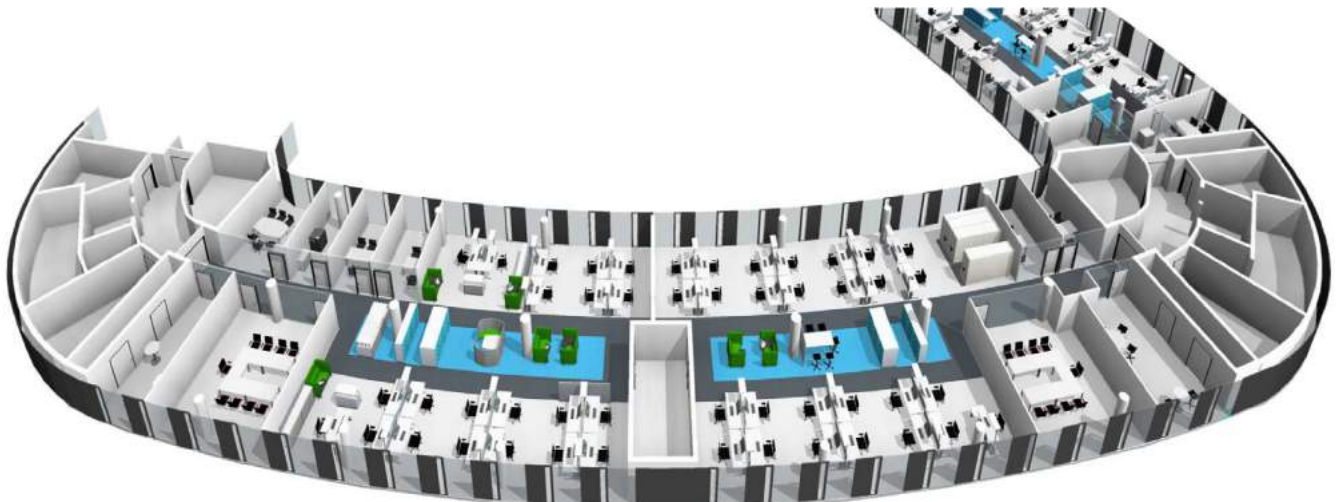


Bauherr: FSG Flughafen

SkyLoop – Bauteil A

Ausbau von 18 Mieteinheiten



Bauherr: FSG Flughafen

SkyLoop – Bauteil A Ausbau von 18 Mieteinheiten

Grundlagen

Das im Frühjahr 2016 fertiggestellte FSG Bürogebäude SkyLoop besteht aus drei ineinander verflochtenen Bauteilen. Hauptmieter ist die Ernst & Young GmbH Wirtschaftsprüfungsgesellschaft.

Zur weiteren Vermietung und zum Mieterausbau standen im Bauteil A noch 18 Mieteinheiten zur Verfügung.



Projektdaten Hauptprojekt

Baubeginn: 11/2013

Bezugsfertig: Frühjahr 2016

Büroflächen gesamt: ca. 33.000 m²

Lager-/Serviceflächen: ca. 5.000 m²

Projektdaten Ausbau Bauteil A

Beginn Ausbauplanung: 01/2016

Ausführung: seit 09/2016

LPH: 1 bis 8

Ausbau in 6 Regelgeschossen (Ebene 2 – Ebene 7) mit je 3 Mieteinheiten;

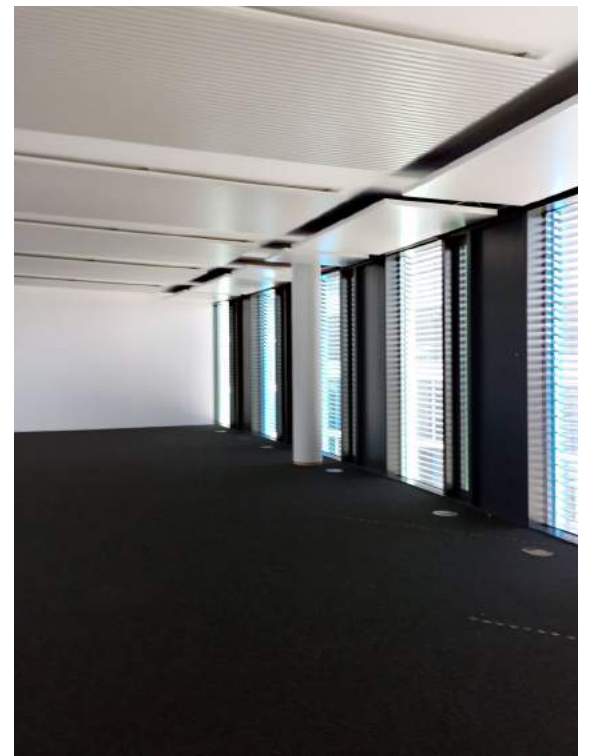
Nutzfläche 3 Mieteinheiten je Geschoss: ca. 1.109 m²

Daimler

Oben: Ausbauphase Büros in Ebene E60

Rechts: fertiggestelltes Großraumbüro

Unten: Neue Küchenzeile, Teeküche



Mieter Daimler

Ausbau der Ebenen E50 - E70,
3 Mieteinheiten je Ebene

Ausbauphase: 09/2016 bis 07/2017

Mieter Notariat Kuhn

Ausbau Ebene E40, Mieteinheiten
A.6 und ½ A.5

Ausbauphase: 07/2017 bis 12/2017

Mieter Business Center

Ausbau der Ebenen E20 - E30,
je Ebene Mieteinheiten A.6 + A.5

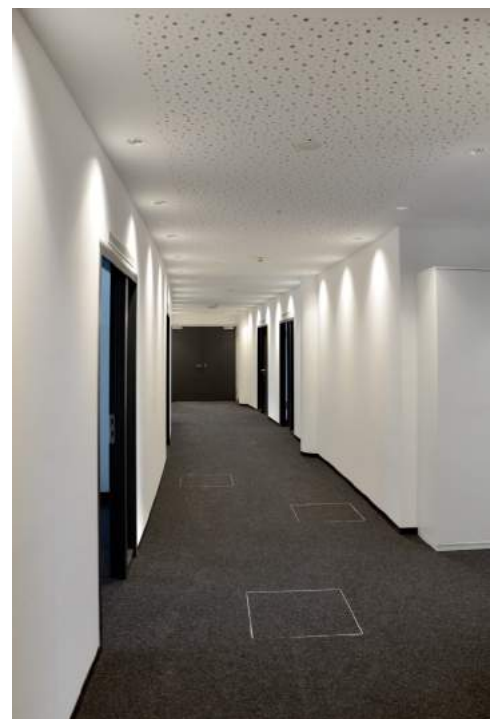
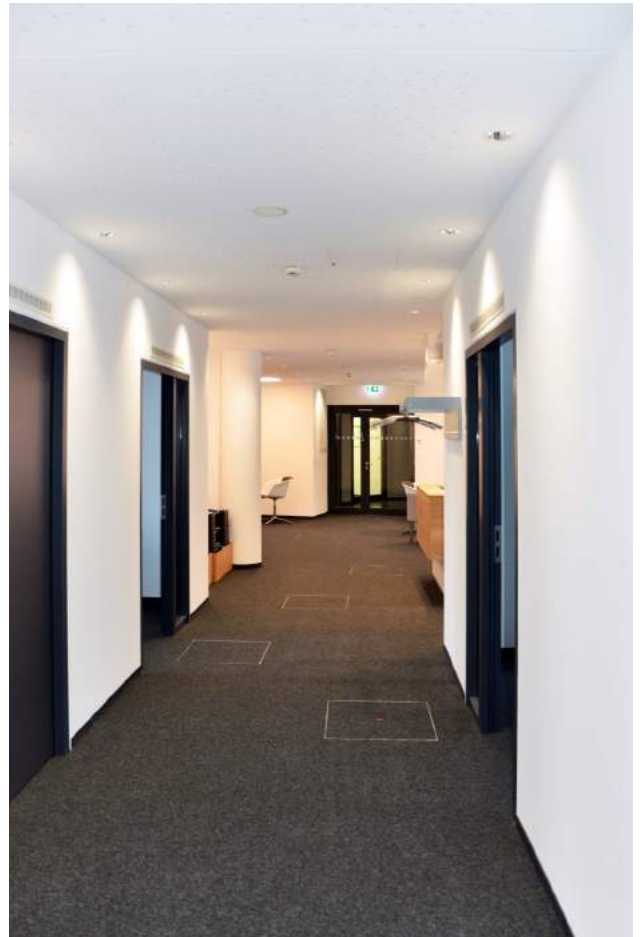
Ausbauphase: 09/2017 bis 02/2018



Bauherr: FSG Flughafen

SkyLoop – Bauteil A Ausbau von 18 Mieteinheiten

Diese Seite:
fertiggestellte Flurzone, Mietfläche
Notariat



Bauherr: FSG Flughafen

SkyLoop – Bauteil A Ausbau von 18 Mieteinheiten



Notariat

Oben: Detail Verbindung zweier Randzonen-
elemente
Links: Blick in Konferenzraum
Rechts: Blick in 2er Büro



Business Center

Oben: Büroblick Richtung Mittel-
flur, E30
Rechts: Blick in Einzelbüro, E30

