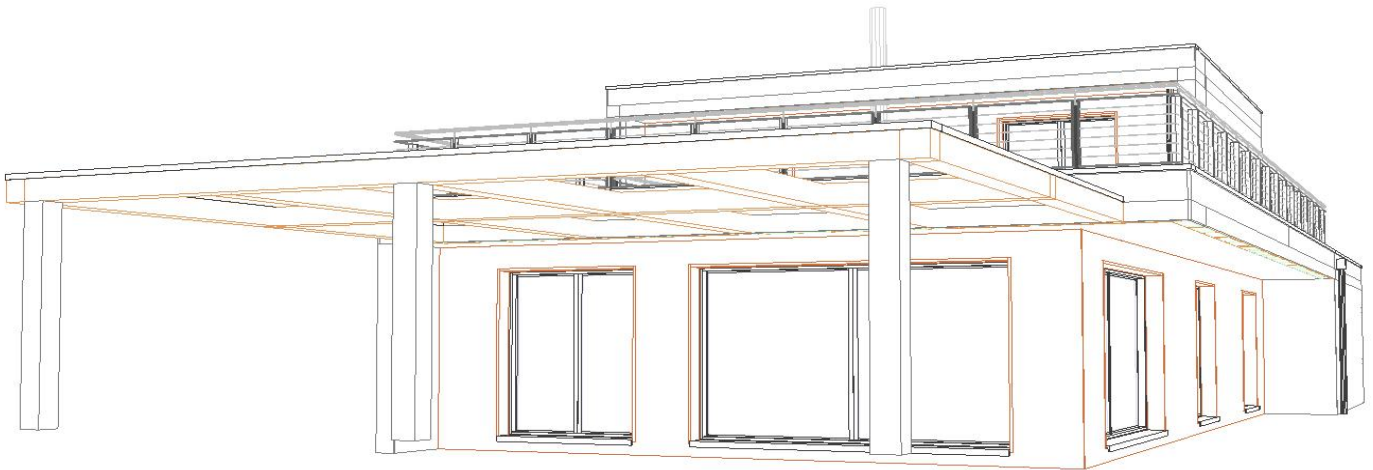


# METREUR BIM

Building Information Modeling



METREUR

**BIM**



Patrice THOMAS

Métreur

14, avenue Moùtiers

93190 Livry-Gargan

Port. 06 58 68 68 37

pthomas@metreurbim.fr

METREUR

**BIM**



Nita RUPAIRE

Métreur

14, avenue Moùtiers

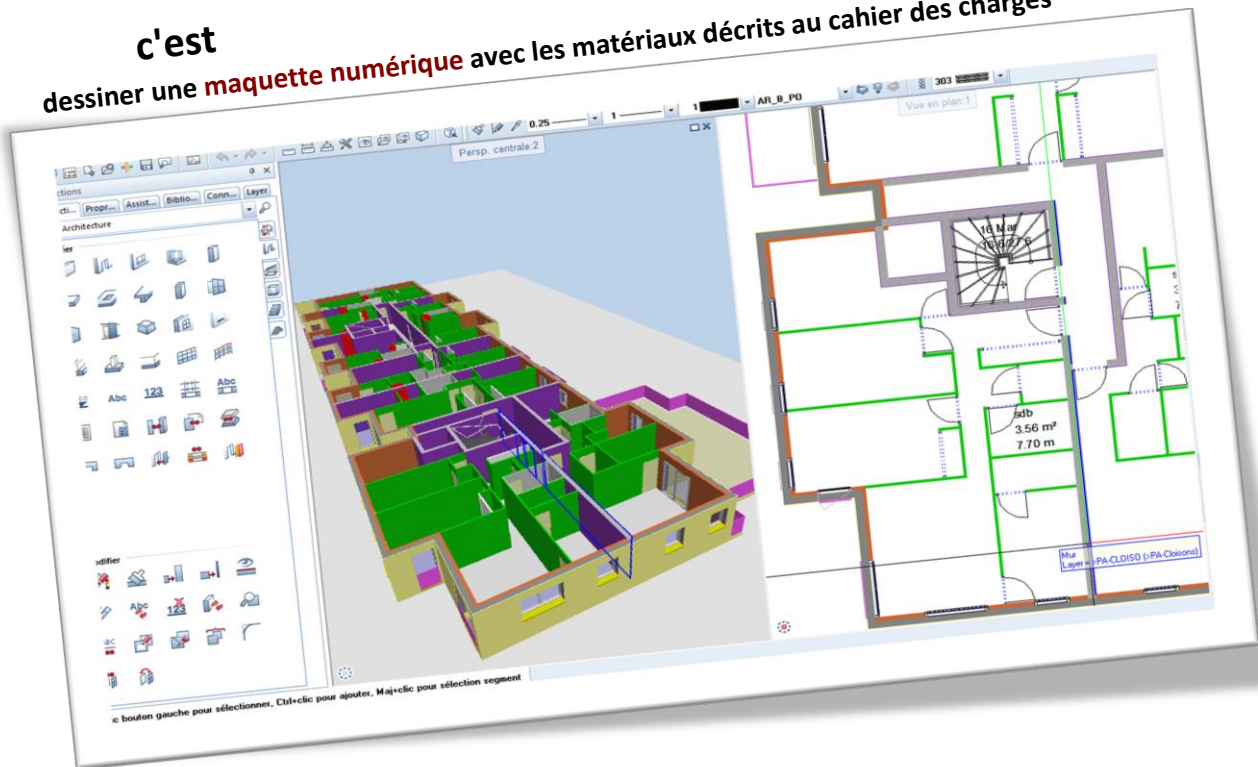
93190 Livry-Gargan

Port. 06 85 97 81 01

nrupaire@metreurbim.fr

# C'est quoi ?

c'est dessiner une **maquette numérique** avec les matériaux décrits au cahier des charges



puis

récupérer les **quantités** et les **CCTP** de la **maquette numérique**

Code	Description	U	Qté	Montant
1.1	PLANCHERS			
1.1.1	Plancher en pré-dalles (épis)	m²	12,00000	12,000
1.1.2	MURS MAÇONNERIE			
1.1.2.1	MUR D'AGGLOMÉRÉS creux Ep.	m²	12,00000	12,000
1.1.2.2	MURS EN BRICKS TERRE CUITE	m²	12,00000	12,000
1.1.2.3	Murs briques de 20 cm	m²	12,00000	12,000
1.1.3	OUVRAGES MAÇONNERIE			
1.1.3.1	Châchage			
1.1.3.2	Châchage vertical raidisseur			
1.1.3.3	Châchage horizontal			
1.1.4	LINTEAUX			
1.1.4.1	Linteaux préfabriqués	m	5,40	1,44
1.1.4.2	Coffre linteau en terre cuite pour volet roulant.	m	5,40	1,44
1.1.4.3	Fourrure et mise en oeuvre de coffres linteaux en briques de terre cuite pour volets roulants.	m	5,40	1,44
1.1.4.4	Remise suivant les prescriptions comprises coupes.	m	5,40	1,44
1.1.4.5	Remise au béton comprise armatures.	m	5,40	1,44
1.1.4.6	Remise au béton comprise armatures.	m	5,40	1,44
1.1.4.7	Toutes saignées pour exécution conforme.	m	5,40	1,44
1.1.5	APPUS ET SEUILS			
1.1.5.1	Seuils de portes en béton	m	1,00	1,00
1.1.5.2	Appuis de fenêtres préfabriqué	m	1,00	1,00
1.1.6	HABILLAGES ET PARQUETS			
1.1.6.1	Bande de dressement sur 3	m	1,00	1,00
1.1.7	OUVRAGES EN BETON ARME			
1.1.7.1	Poutres droites en Béton Armé	m	1,00	1,00
1.1.8	POUTES			
1.1.8.1	Poutres droites en Béton Armé	m	1,00	1,00
1.1.9	LINTEAUX			
1.1.9.1	Linteaux préfabriqués	m	1,00	1,00
1.1.10	FERMETURES			
1.1.10.1	PORTES DE GARAGE SECTIONNELLES			
1.1.10.2	SIMPLES PAROIS			
1.1.10.3	VOLETS ROLANTS			
1.1.10.4	MENUISERIE EXTERIEURE			
1.1.10.5	POSE DE MENUISERIES ET FERMETURES			
1.1.10.6	PLATERIE - ISOLATION - CLOISONS			
1.1.10.7	ENDUITS EXTERIEURS			
1.1.10.8	MENUISERIE INTERIEURE			
1.1.10.9	Notice Descriptive			
1.1.10.10	Etiquettes			
1.1.10.11	Corbeille			

L'expression anglophone "**Building Information Modeling**" abrégée en **BIM** désigne en réalité une maquette numérique, c'est-à-dire une modélisation numérique. Chaque maquette numérique est une entité propre à une construction particulière.

La maquette numérique contient une base de données et une représentation graphique 2D ou 3D du bâtiment. L'association de la base de données à la maquette numérique contient l'ensemble des composants techniques du bâtiment (pièces écrites et matériaux en tous corps d'états).

Avec le BIM, les informations sont capitalisées à chaque étape, les résultats de chaque étape du processus sont rassemblés dans la maquette.

La société **METREUR BIM** aura pour mission de dessiner des maquettes numériques 2D ou 3D afin d'obtenir des rapports quantitatifs et des CCTP pour des projets neufs ou en réhabilitation.

Le BIM est une méthode de travail et d'échange autour de la maquette numérique.

# Les gains apportés

- Réduction des erreurs et des omissions
- Suppression des saisies redondantes
- Réduction de la durée totale du projet
- Meilleure vision globale du projet
- Prévision des aléas
- Renforcement de l'esprit de collaboration des différents acteurs / Réduction des conflits
- Qualité accrue des documents
- Productivité améliorée
- Meilleure rentabilité

# Domaine d'activité

- Maisons individuelles
- Logements collectifs sociaux et privés
- Ecoles, collèges, lycées et universités
- Bureaux et locaux d'activités
- Ateliers, plateformes logistiques et centres commerciaux

# Exemple d'un projet

Construction d'une maison individuelle.  
 Chaque fondation, mur, dalle, cloison, élément de charpente, appuis de fenêtre, appareil sanitaire... est un objet 3D intelligent quantifiable. L'intégralité de ces objets possède un attribut qui est lié à un logiciel de métré. Les bâtiments, les plans, les matériaux et leurs quantités sont stockés dans une maquette numérique globale et interactive.

## La maquette numérique

The image displays a 3D BIM model of a house under construction, showing the foundation, walls, and roof structure. Below the 3D models are screenshots of the software interface. One screenshot shows a 2D floor plan with room labels: 'sdb' (7.43 m², 10.90 m), 'ch 2' (12.98 m², 15.80 m), 'ch 1' (12.65 m², 14.30 m), and 'nt - cui - sam' (7.84 m², 1.33 m). Another screenshot shows the 'Mur' (Wall) properties panel with the following data:

Mur						
Paramètres, attributs						
Identique dans toutes les couches : <input type="checkbox"/> Hauteur <input type="checkbox"/> Métier <input type="checkbox"/> Priorité <input type="checkbox"/> Grandeur <input checked="" type="checkbox"/> Interaction						
Numéro	Epaiss.	Haut...	D	Matériau/Qualités	Métier	
1	0.0300	2.6000	↕	8.3.2.2	Charpenterie, ouvrages en bois	
2	0.0200	2.6000	↕	18.4.0.3	Charpenterie, ouvrages en bois	
3	0.1400	2.6000	↕	18.2.1.42	Charpenterie, ouvrages en bois	
4	0.0200	2.6000	↕	18.4.0.3	Charpenterie, ouvrages en bois	
Identique dans toutes les couches : <input type="checkbox"/> Plume <input type="checkbox"/> Trait <input type="checkbox"/> Couleur <input type="checkbox"/> Layer						
Numéro	Plume	Trait	Couleur	Layer		
1	0.25	1	1	CB_PANNEA		
2	0.25	1	1	CB_COFMU		
3	0.25	1	1	AR_MISOL		
<input checked="" type="checkbox"/> Voir éléments surfaciques dans vue en plan						
Numéro	Hachurage	Motif	Remplissage	Surface d'image		
1			14			
2			13			
3						
4			13			

Additional data from the 'Mur' panel:  
 Nombre de couches: 5  
 Mode de modification: Mur (selected)  
 Axe, positionnement: 1  
 Couche n° | Epaiss.:  
 1 | 0.0300  
 2 | 0.0200  
 3 | 0.1400  
 4 | 0.0200  
 5 | 0.0900  
 Epais. totale : 0.3000  
 Hauteur couche 1 : 2.6000

# Les rapports quantitatifs et les CCTP

The image displays several overlapping technical documents, primarily CCTP (Technical Specifications) and CCTP (Quantitative Reports), for a building project. A large black circle highlights a specific section of the CCTP, focusing on the 'ISOLATION DES OUVRAGES ENTERRES' (Insulation of underground structures) and 'COMPLEXES ETANCHEITE' (Waterproofing complexes).

**Highlighted Section: ISOLATION DES OUVRAGES ENTERRES**

Code	Description	U	Qte	P.U. (€)	P.T. (€)
11.3	COMPLEXES ETANCHEITE				
11.3.1	Complexe d'étanchéité thermo-soudé	M2	431,88	€	€
11.3.2	Relevé d'étanchéité	ML	107,60	€	€

**Highlighted Section: COMPLEXES ETANCHEITE**

Code	Description	U	Qte	P.U. (€)	P.T. (€)
	Total H.T. :				
	Total T.V.A. (19,6%) :				
	Total T.C.C. :				

**Highlighted Section: PROTECTIONS MECANQUES**

Code	Description	U	Qte	P.U. (€)	P.T. (€)
	Total H.T. :				
	Total T.V.A. (19,6%) :				
	Total T.C.C. :				

**Highlighted Section: TOITURES VEGETALISEES**

Code	Description	U	Qte	P.U. (€)	P.T. (€)
	Total H.T. :				
	Total T.V.A. (19,6%) :				
	Total T.C.C. :				

**Highlighted Section: ACCESSIBLES**

Code	Description	U	Qte	P.U. (€)	P.T. (€)
	Total H.T. :				
	Total T.V.A. (19,6%) :				
	Total T.C.C. :				

The background documents include various CCTP sections such as 'CHASSIS PVC 1 VANTAIL', 'FENETRE PVC A 2 VANTAUX', 'PLOMBONS', 'DRELERUX DE PLATRE', 'ISOLATION', 'MURS', 'DOUBLAGES PAR ENCOLLAGES', 'PARQUETS', 'PLINTHES DOIS', 'DALLAGES', 'ISOLATION DES OUVRAGES ENTERRES', 'COMPLEXES ETANCHEITE', 'PROTECTIONS MECANQUES', and 'TOITURES VEGETALISEES'. Each document includes a table with columns for 'Code', 'Description', 'U', 'Qte', 'P.U. (€)', and 'P.T. (€)'. The highlighted section also includes a summary table with 'Total H.T.', 'Total T.V.A. (19,6%)', and 'Total T.C.C.'.

METREUR BIM

Contact : Patrice THOMAS / 0658686837 / contact@metreurbim.fr