

Datei Projekt Bearbeiten Tools



3D



Export

AllPlan

Projektverwaltung



Projektordner

Projekt

Positionen

Eingabe

Allgemein Geometrie Material

Statische Lasten

Dynamische Lasten

Statische Lasten

Durchstanzlast V_{Ed} [kN]

650

Lasterhöhungsfaktor β [%]

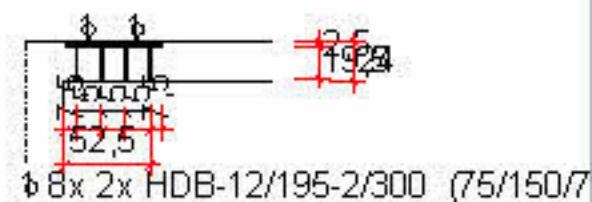
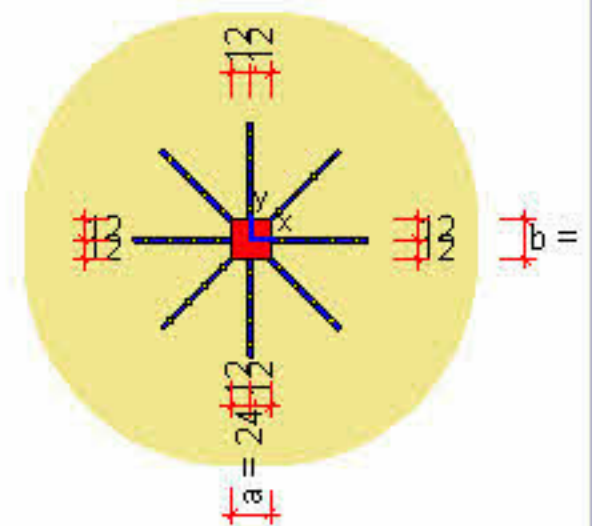
10

 konstruktive Durchstanzbewehrung gemäß DIN 4149 (Erdbebenbemessung)

Optionen für den Lasterhöhungsfaktor

 Eingabe des Lasterhöhungsfaktors Berechnung nach plastischer Schubspannungsverteilung

2D



8x 2x HDB-12/195-2/300 (75/150/7)

cm

Elementabstand innen =