

# ALTE "Bewehrungsansichten"

Variante V1

V2

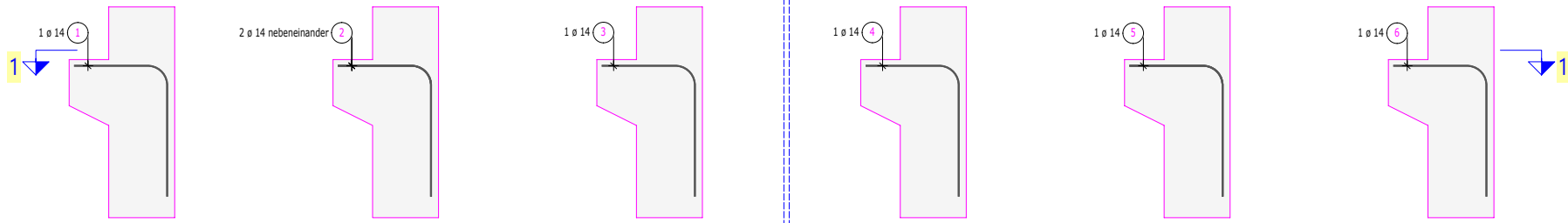
V3

V4

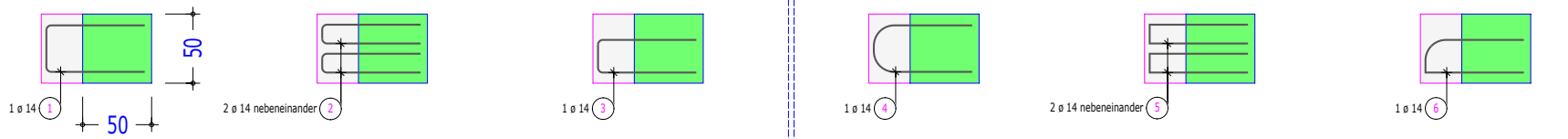
V5

V6

Ansicht



Schnitt 1-1 (Konsol-Draufsicht)



Stabform: "Freie Form"

"Freie Form"

"Freie Form"

Stabform: "Konsoleisen"

"Konsoleisen"

"Konsoleisen"

