

ALLPLANLERNEN.DE KURZTIPPS

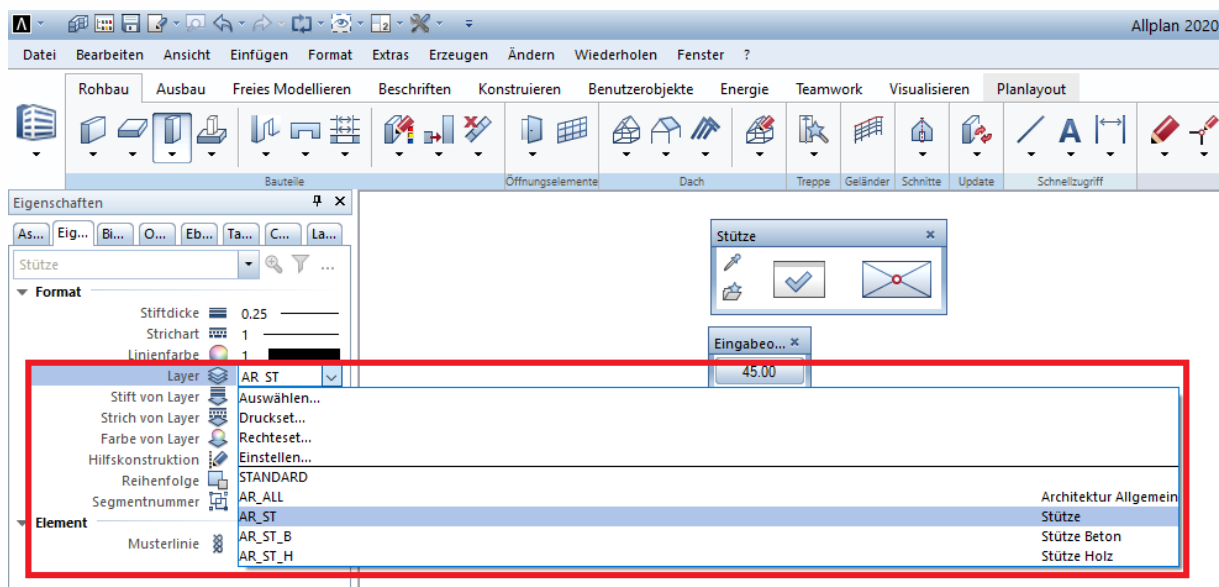
Nr.: 2020-25

Thema : Layer Schnellanwahl konfigurieren

Software: Allplan ab 2021

Hintergrund:

Wenn man in Allplan BIM ein Werkzeug auswählt ist bei den Formateigenschaften bei der Layerauswahl auch eine Schnellanwahlliste der Layer vorhanden.



Diese Liste kann bearbeitet werden

ALLPLANLERNEN.DE KURZTIPPS

So geht's:

Gehen Sie dazu wie folgt vor:

- Zuerst das Werkzeug auswählen (Hier im Beispiel Stütze)
- Dann den Dialog „Layer auswählen und einstellen“ öffnen. Das geht auch über das Tastaturkürzel STRG + 4
- Im Dialog unter „Layerauswahl/Sichtbarkeit“ recht die Option „Der momentan ausgewählten Funktion zugeordnete Layer auflisten“ anwählen
- Dann kann in der Layerliste links mit der rechten Maustaste ein Layer angeklickt werden
- Im Kontextmenü kann man dann „Layer der Funktion zuordnen“ oder Zuordnungen entfernen

