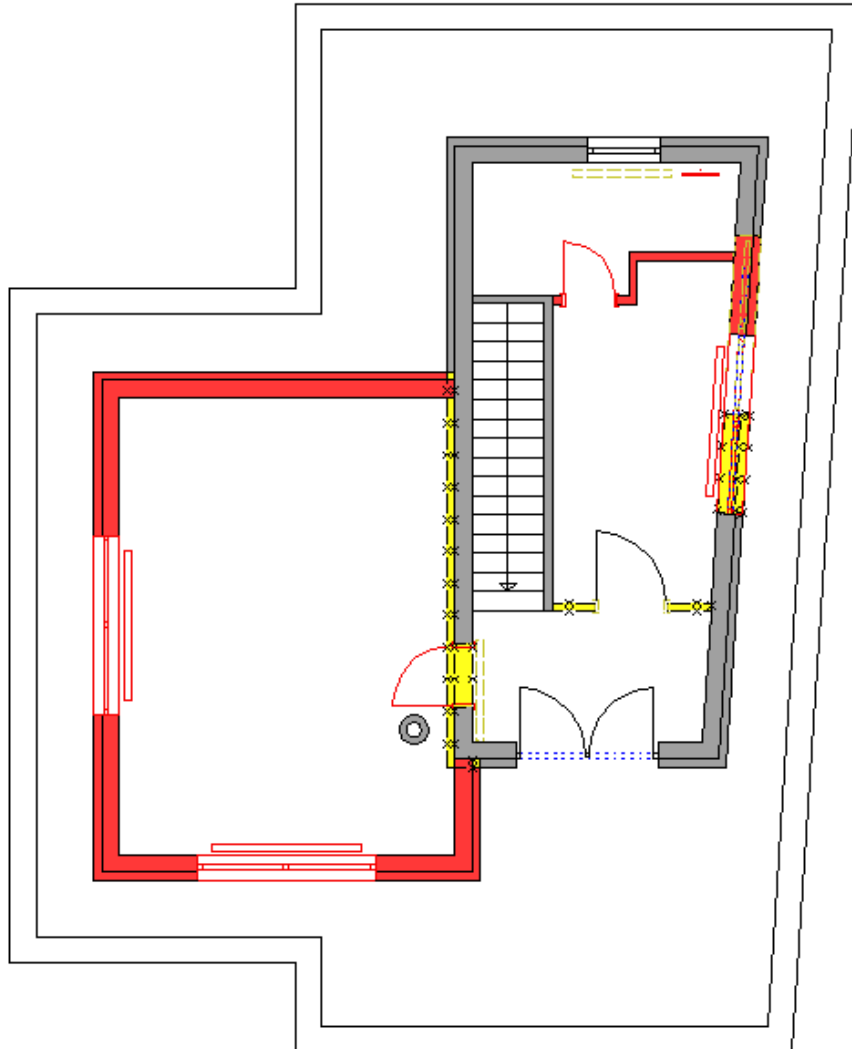


IBD Zeichnungstypen

Entsprechend des Verwendungszwecks sind verschiedene Zeichnungstypen für den Umbauplan vordefiniert und können entsprechend aktiviert werden.

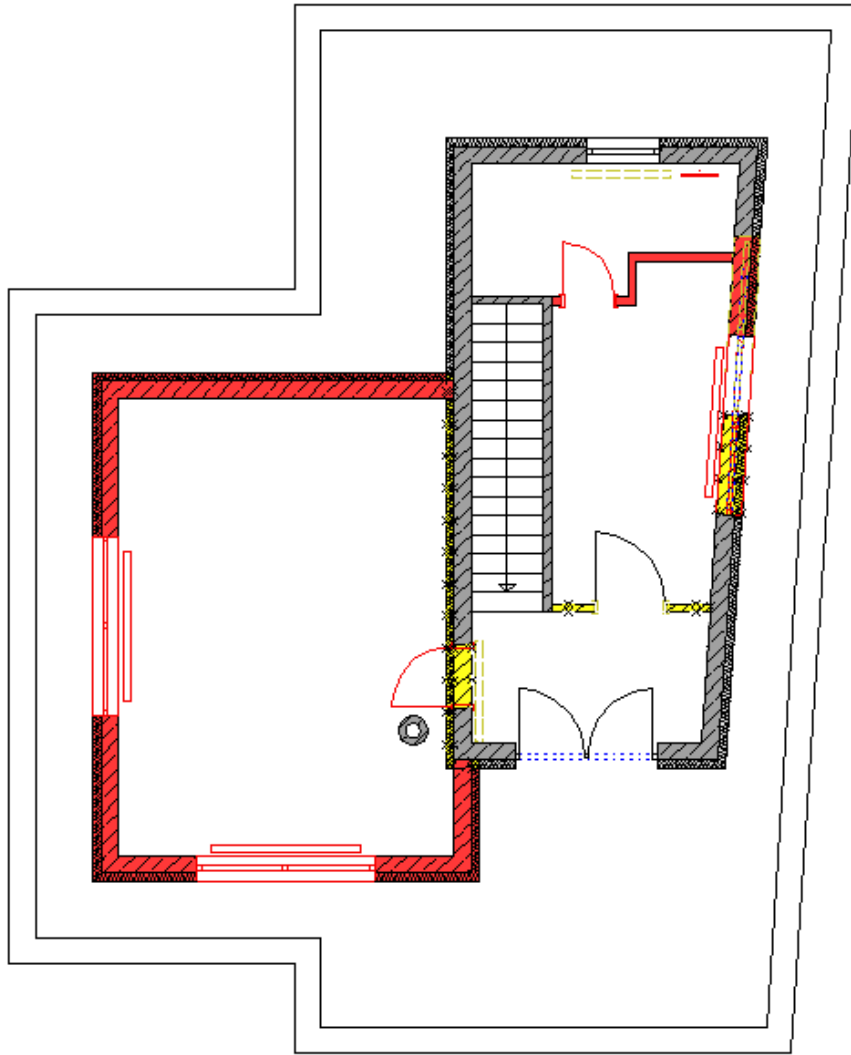
Umbauzeichnung farbig

Der Zeichnungstyp **Umbauzeichnung farbig** ist durch grau-gelb-rote Darstellung von Bestand, Abbruch und Neubau sehr übersichtlich und vom Detaillierungsgrad eher für Baugesuche geeignet.



Umbauzeichnung farbig/schraffur

Der Zeichnungstyp **Umbauzeichnung farbig/schraffur** ähnelt dem Zeichnungstyp **Umbauzeichnung farbig** d.h. Bestand, Abbruch und Neubau werden ebenfalls mit grauer, gelber bzw. roter Füllfläche bzw. entsprechend farbigen Linien dargestellt. Zusätzlich enthalten die Objekte (bei Verwendung der entsprechenden, materialbezogenen Wand- und Stützentypen) jedoch auch eine materialbezogene Schraffur, so dass beispielsweise für Abbruch- und Neubauwände genau ersichtlich ist, um welches Wandmaterial es sich handelt. Die in diesem Zeichnungstyp mögliche detaillierte Bauteildarstellung kann sehr gut als Grundlage für Werkplanungen genutzt werden.



Umbauzeichnung s/w

Der Zeichnungstyp **Umbauzeichnung s/w** kann ebenfalls als Grundlage für detaillierte Planung genutzt werden, da auch hier eine Anzeige der Materialien für Neubau, bei Bedarf (d.h. bei Verwendung der entsprechenden, materialbezogenen Wand- und Stützentypen) auch für Abbruch und Bestand durch entsprechende Schraffuren möglich ist. Im Gegensatz zum Zeichnungstyp **Umbauzeichnung farbig/Schraffur** ist der Zeichnungstyp **Umbauzeichnung s/w** jedoch für den Schwarzweiß-Druck optimiert.

