

Tipp Nr.: 2015-19

Thema: Schnelleinstieg Mengenübergabe Allplan – Nevaris mit IBD

Software: Ab Nevaris 2.2

Dieses Skript soll als Übersicht mit den wichtigsten Stichpunkten erklären, wie Sie in IBD-Mengen aus Allplan nach Nevaris in ein Leistungsverzeichnis importieren.

Inhalt

SCHNELLEINSTIEG MENGENÜBERGABE ALLPLAN – NEVARIS MIT IBD.....	2
Voraussetzungen	2
Allplan Projekt.....	2
Zeichnen.....	3
Report und Mengenübergabe nach Nevaris.....	4
Mengenimport aus Allplan nach Nevaris.....	5
Mengenänderung importieren bzw. Aktualisierung der Mengen.....	6

Kurztipps – Nemetschek Allplan

SCHNELLEINSTIEG MENGENÜBERGABE ALLPLAN – NEVARIS MIT IBD

Voraussetzungen

Die IBD Planungsdaten sollten in Allplan und die IBD Bauelemente sollten in Nevaris funktionsfähig installiert sein. Die CAD-AVA-Schnittstelle sollte nach der Installationsanleitung dazu funktionsfähig eingerichtet sein.

Auf der Nevaris-Seite sollten die IBD-Daten (Bauelemente) eingespielt sein und unter der Verwaltung bei Programmeinstellungen die Allplan-Anbindung aktiviert sein.

Auf der Allplan-Seite sollten die IBD-Daten (Planungsdaten) eingespielt sein und die Recherche im Projekt eingestellt sein. Die Recherche im Allplan-Projekt wird im Folgenden noch erklärt.

Das Ziel dieser Beschreibung eines Schnelleinstieges in die Nutzung der Methode „Design2Cost“ hier ist es, in Allplan einen kleinen Grundriss zu erstellen und dessen Mengen dann nach Nevaris zu übergeben, damit dort das Leistungsverzeichnis erstellt und weiter bearbeitet werden kann.

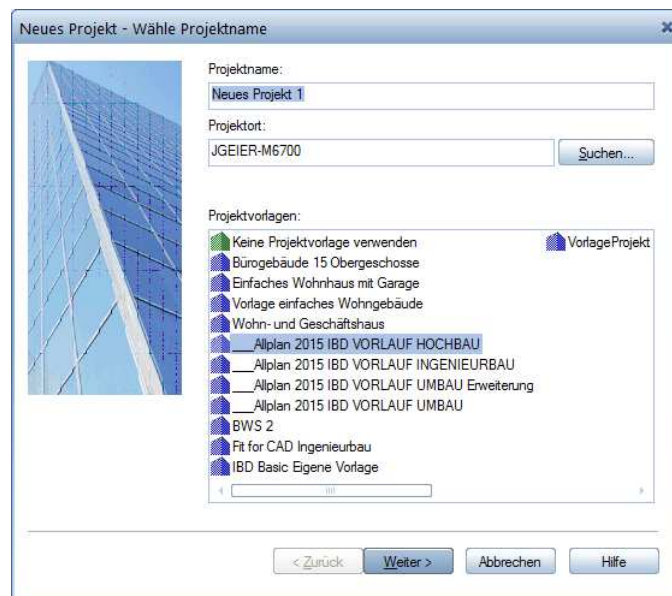
Allplan Projekt

Legen Sie in Allplan ein neues Projekt mit Vorlage, wie „___Allplan 2015 IBD HOCHBAU“, an.

Kontrollieren Sie dann in Ihrem Allplan-Eigenschaften die CAD-AVA-Projektzuordnung. Die Eigenschaften Rechtsklick auf das Projekt in der Allplan

Stellen Sie dort die Zuordnung auf

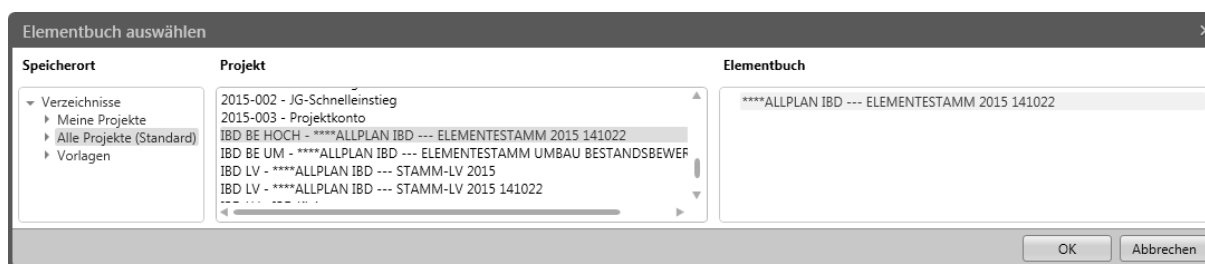
Danach erscheint der Dialog zur „Nevaris Elementbuchauswahl“. Dort wählen Sie das gewünschte Elementbuch aus, wie „IBD BE HOCH...“. Wenn noch keine Auswahl vorhanden ist klicken Sie unten auf „Neu“ und wählen über den folgenden Dialog „Elementbuch wählen“ das gewünschte Elementbuch aus. Danach „OK“.



einer IBD-VORLAUF

Projekt bei den öffnen Sie mit Projektliste von

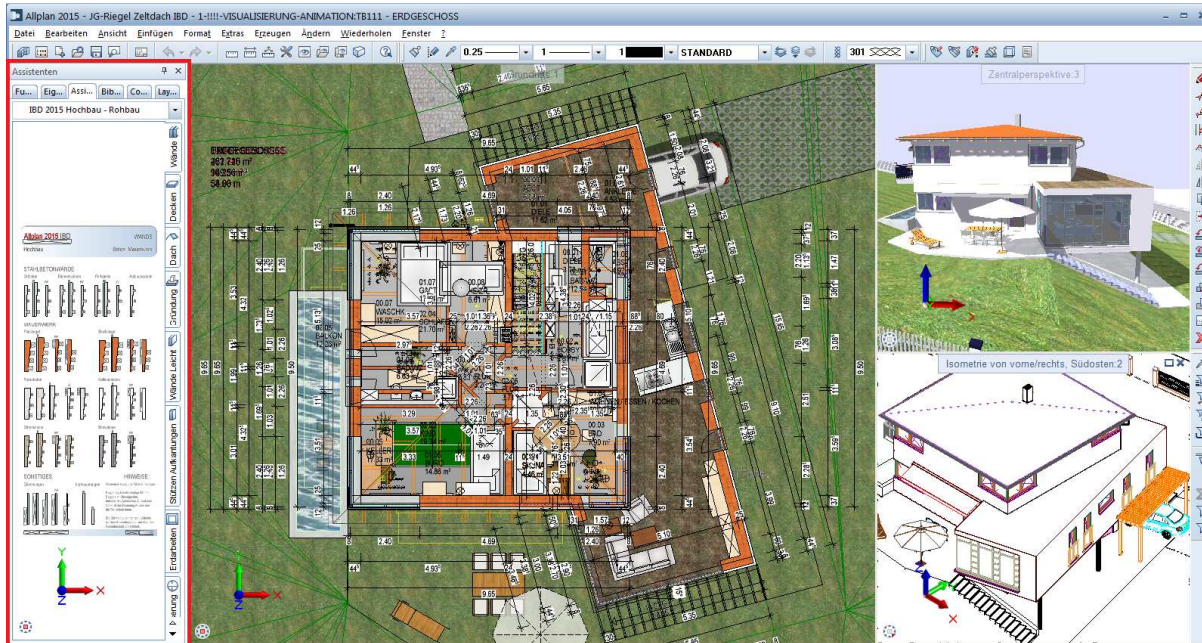
„NEVARIS“ ein.



Kurztipps – Nemetschek Allplan

Zeichnen

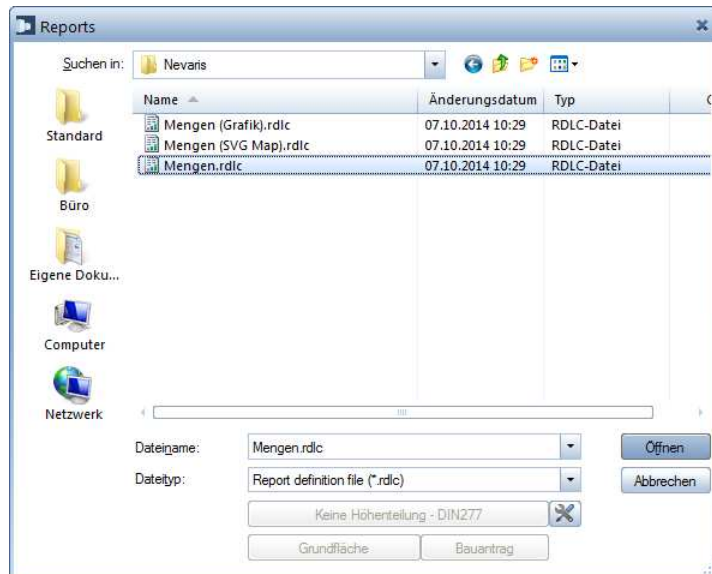
Zeichnen Sie mit den IBD-Assistenten Ihr Projekt in Allplan.



■ Kurztipp – Nemetschek Allplan

Report und Mengenübergabe nach Nevaris

Aktivieren Sie alle Teilbilder welche ausgewertet werden sollen. Rufen sie über Funktion „Reports“ den Mengen-Report aus Standard\Nevaris auf und lassen alles. Der Report wird im Reportviewer. Über die Funktion „Export“ oben im Report- können Sie eine Mengen-Übergabe-Datei abspeichern. Z.B. im Pfad



die dem Ordner auswerten. dargestellt. Viewer

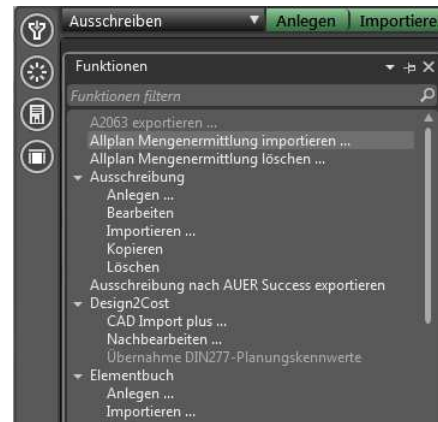
„\\Users\MMustermann\Documents\Nemetschek\Allplan\2015\Usr\Local\I_O“.
Diese Datei beinhaltet die CAD-Mengen wird dann in Nevaris eingelesen.

Alternativ können Sie auch die voreingestellten Auswertungen aus den Ableitungen der Bauwerksstruktur nutzen.

Kurztipps – Nemetschek Allplan

Mengenimport aus Allplan nach Nevaris

In Nevaris sollte Sie ein Projekt erstellt haben. Dort sollten Sie sich „Ausschreiben“ befinden. Aus den Funktionen links wählen Sie dann Mengenermittlung importieren...“ und im folgenden Assistenten Ihre Mengen-Übergabe-Datei ein. Wählen Sie dort auch das Vorlageprojekt „...IBD-Stamm LV“...“ aus und stellen Sie ein, welche Vorlagen importiert werden sollen.



im Prozess
„Allplan
stellen Sie
Bereiche



Wählen Sie dort auch das Vorlageprojekt „...IBD-Stamm LV“...“ aus und stellen Sie ein, welche Bereiche importiert werden sollen. Dann geht es über „Weiter“ zur Teilbildauswahl, wo Sie alle Teilbilder übernehmen und danach gehen Sie auf „Fertig stellen“. Es werden die Mengendaten importiert und dazu wird im Projekt ein eigenes Leistungsverzeichnis angelegt.

Öffnen Sie das Leistungsverzeichnis mit den importierten Allplan-Mengen um Das weiter zu bearbeiten.

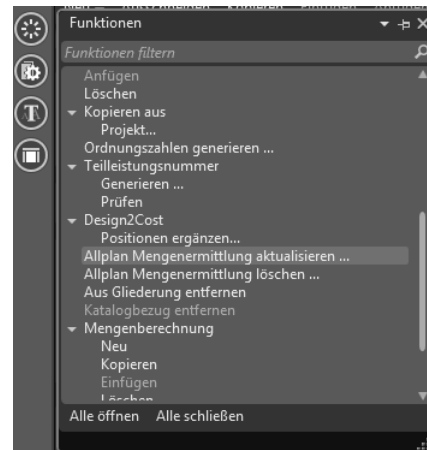
■ Kurztipps – Nemetschek Allplan

Mengenänderung importieren bzw. Aktualisierung der Mengen

Wenn auf der Seite von Allplan das Projekt fortschreitet bzw. sich Änderungen ergeben haben müssen die Mengen aktualisiert werden.

Erzeugen Sie wie vorher beschrieben eine Mengen-Übergabe-Datei in Allplan mit den aktuellen Mengen.

In Nevaris sollten Sie sich im Leistungsverzeichnis befinden, wo aktualisiert werden müssen. Der Prozess ist „Ausschreiben“. links aus den Funktionen „Allplan Mengenermittlung aktualisieren...“. Gehen Sie dann beim folgenden Assistenten so beschrieben. Dann werden die aktualisierten Mengen



die Mengen
Wählen Sie
vor wie vorher
importiert.