

Baunetz_Wissen

_Flachdach

Dachrandabschlüsse

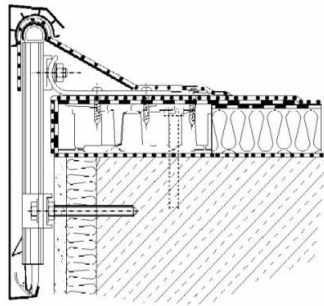


Bild: Ingenieurbüro für Flachdachtechnik (IFDT),
Böhl-Iggelheim

Dachrandabschlüsse werden unterschieden in

- Dachrandabschlussprofile (ein-, zwei- und mehrteilig): Sie bestehen aus Halter, Blenden und Stützblech sowie
- Dachrandabdeckungen: Sie werden aus Metall aus mehrfach gekanteten Blechen hergestellt.

Vorschriften gemäß den Flachdachrichtlinien, Punkt 4.6:

An Dachkanten von Dachabdichtungen ist, ausgenommen im Bereich von Dachrinnen, ein Randabschluss erforderlich.

Hierfür sind Dachrandabschlussprofile oder Dachrandabdeckungen geeignet.

Die Höhe H von Dachrandabschlüssen soll bei Dachneigungen bis 5° ca. 10 cm, bei Dachneigungen über 5° ca. 5 cm über Oberfläche Belag oder Kiesschüttung betragen. Dachrandabschlüsse müssen ein Gefälle zur Dachseite aufweisen.

Der äußere Schenkel von Abdeckungen oder Randprofilen soll den oberen Rand von Putz oder Bekleidungen überlappen, und zwar bei einer Gebäudehöhe

bis 8 m: $F_{\min} = 5 \text{ cm}$

über 8 bis 20 m: $F_{\min} = 8 \text{ cm}$

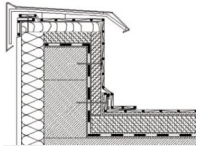
über 20 m: $F_{\min} = 10 \text{ cm}$

Der Überstand T von Abdeckungen oder Randprofilen muss eine Tropfkante von mindestens 2 cm Abstand von den zu schützenden Bauwerksteilen erhalten. Abmessung und Ausführung von Dachrandabdeckungen und Abschlussprofilen finden Regelung in der „Fachregel für Metallarbeiten im Dachdeckerhandwerk“.

Dachrandabschlussprofile und Dachrandabdeckungen einschließlich ihrer Teile und Befestigungen müssen den üblicherweise zu erwartenden Beanspruchungen aus Windbelastung standhalten. Die auftretenden Lasten und deren Berechnungen sind in der *DIN 1055: Einwirkungen auf Tragwerke, Blatt 4* geregelt.

Dachrandabdeckungen sollen grundsätzlich ein deutliches Gefälle zur Dachseite aufweisen, damit Niederschlagswasser mit den auf der Blendenoberseite sich ablagernden Verunreinigungen ablaufen kann.

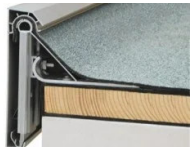
FACHWISSEN ZUM THEMA



Ab-/Anschlüsse
Dachrandabschlüsse: Unterscheidung und Vorschriften



Ab-/Anschlüsse
Dachrandabschlussprofile - einteilig



Ab-/Anschlüsse
Dachrandabschlussprofile - mehrteilig



Ab-/Anschlüsse
Dachrandabschlussprofile - zweiteilig

Kontakt Redaktion Baunetz Wissen: wissen@baunetz.de

Baunetz Wissen Flachdach sponsored by:

Paul Bauder GmbH & Co. KG | Korntaler Landstraße 63 | 70499

Stuttgart | www.bauder.de

Partner

