

Absturz bei Bauteil-Dialog

FAQ Technischer Support

Kategorie: Architektur->Wände, Öffnungen, Bauteile

Programme: Allplan 2020
 Allplan 2019

Dokument-ID: 20200313112452

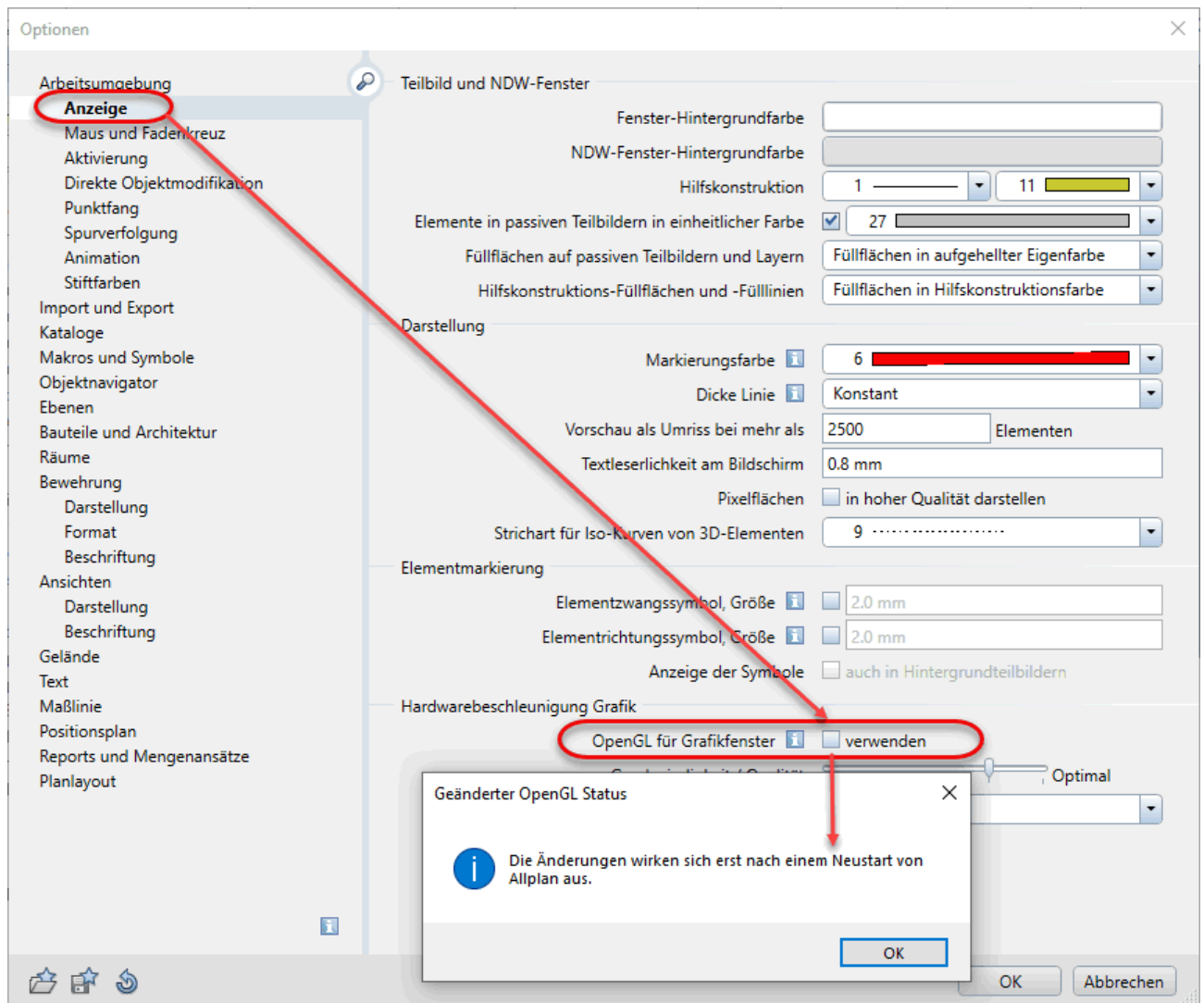
Internet: <https://connect.allplan.com/de/faqid/20200313112452.html>

Frage:

Beim Öffnen/Schließen von Bauteildialogen wie Wand oder Stütze kommt es zum Absturz von Allplan.

Antwort:


Versuchen Sie zunächst, ob eine Deaktivierung von OpenGL das Problem behebt.
Gehen Sie dazu unter **Extras** -> **Optionen** -> **Anzeige** und deaktivieren Sie hier *OpenGL für Grafikfenster ... verwenden*:



Testen Sie nun das Erstellen/ Modifizieren der Bauteile.
Ist dies nun ohne Absturz möglich, ist die Ursache in der Grafikkarte zu suchen.

a) Aktueller Grafiktreiber

Installieren Sie den aktuellen Grafiktreiber für Ihre Grafikkarte.

 <https://connect.allplan.com/de/faqid/20110214191052.html>

b) Grafikkarte wird nicht erkannt

Eventuell wird die Grafikkarte nicht erkannt , sondern nur der Grafikchip.

Der Grafikchip ist aber für das Arbeiten in Allplan nicht geeignet. Hierfür benötigen Sie eine geeignete Grafikkarte.

Ihr Laptop enthält u.U. zwei Grafikeinheiten, einmal von Nvidia (oder AMD,...) und eine andere Onboard-

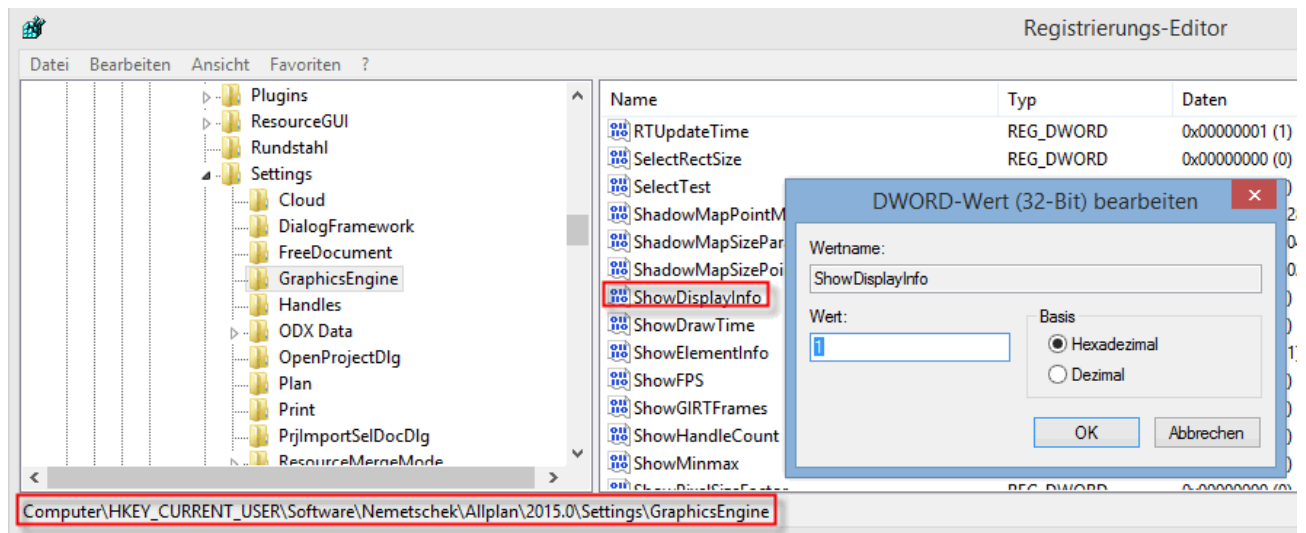
Grafikkarte.

Bei manchen Laptops z.B. bei Verwendung von Docking Stations, Anschluss eines externen Monitors oder Akkubetrieb wird die Verwendung der Onboard Intel Graphic erzwungen.

Die **Anzeige der Grafikkarte-Details** , so dass Sie sehen, welche Grafikkarte Allplan verwendet, kann in der Registry aktiviert werden:

Beenden Sie hierzu Allplan und öffnen Sie den Registrierungseditor.

Klicken Sie dazu auf das Windows-Symbol links unten -> Ausführen und geben Sie das Wort 'regedit' ein, mit OK bestätigen.

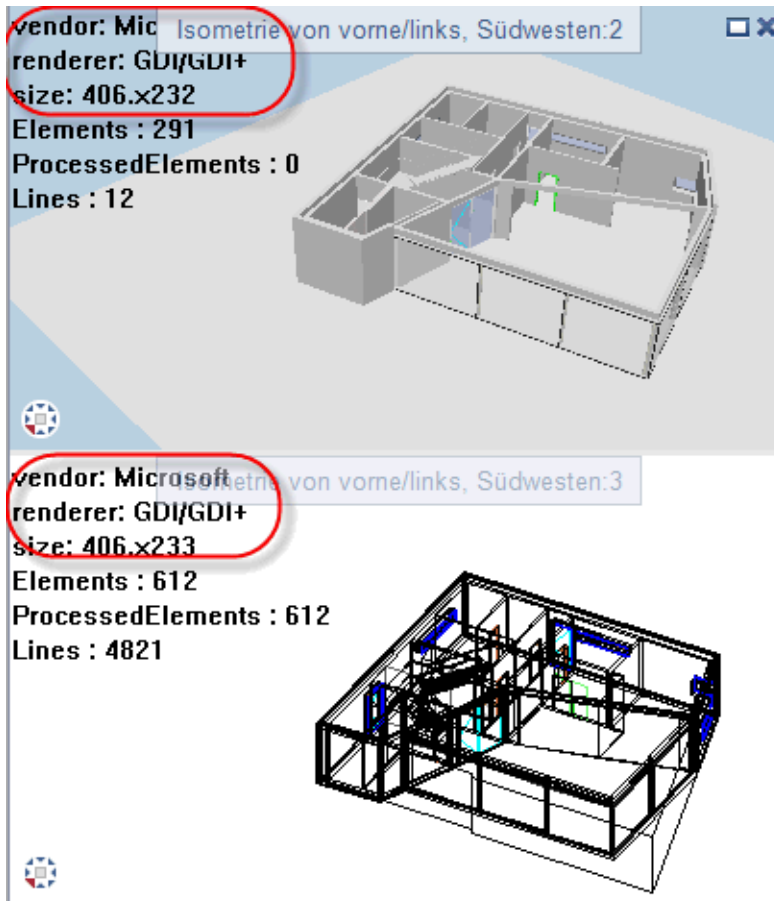


Suchen Sie den

Schlüssel **HKEY_CURRENT_USER\Software\Nemetschek\Allplan\2015.0\Settings\GraphicsEngine**.

Setzen Sie den Wert von **ShowDisplayInfo** auf "1".

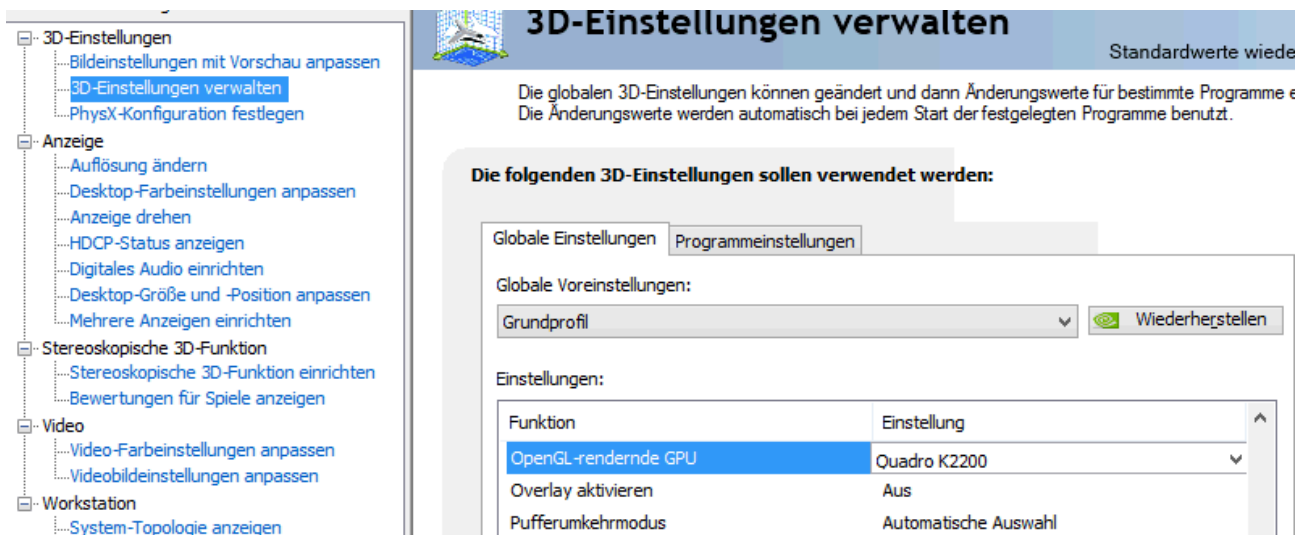
Starten Sie Allplan. In den Allplan-Fenstern haben Sie nun links oben in schwarzer Schrift die gewünschten Informationen parat.



Sie können versuchen, über die Einstellung in der Nvidia-Systemsteuerung (3D Einstellungen), dass die Nvidia-Hochleistungsgrafik benutzt werden soll:

Rechtsklick auf den Desktop -> NVIDIA Systemsteuerung -> 3D-Einstellungen -> 3D-Einstellungen verwalten -> Globale Einstellungen -> Grundprofil

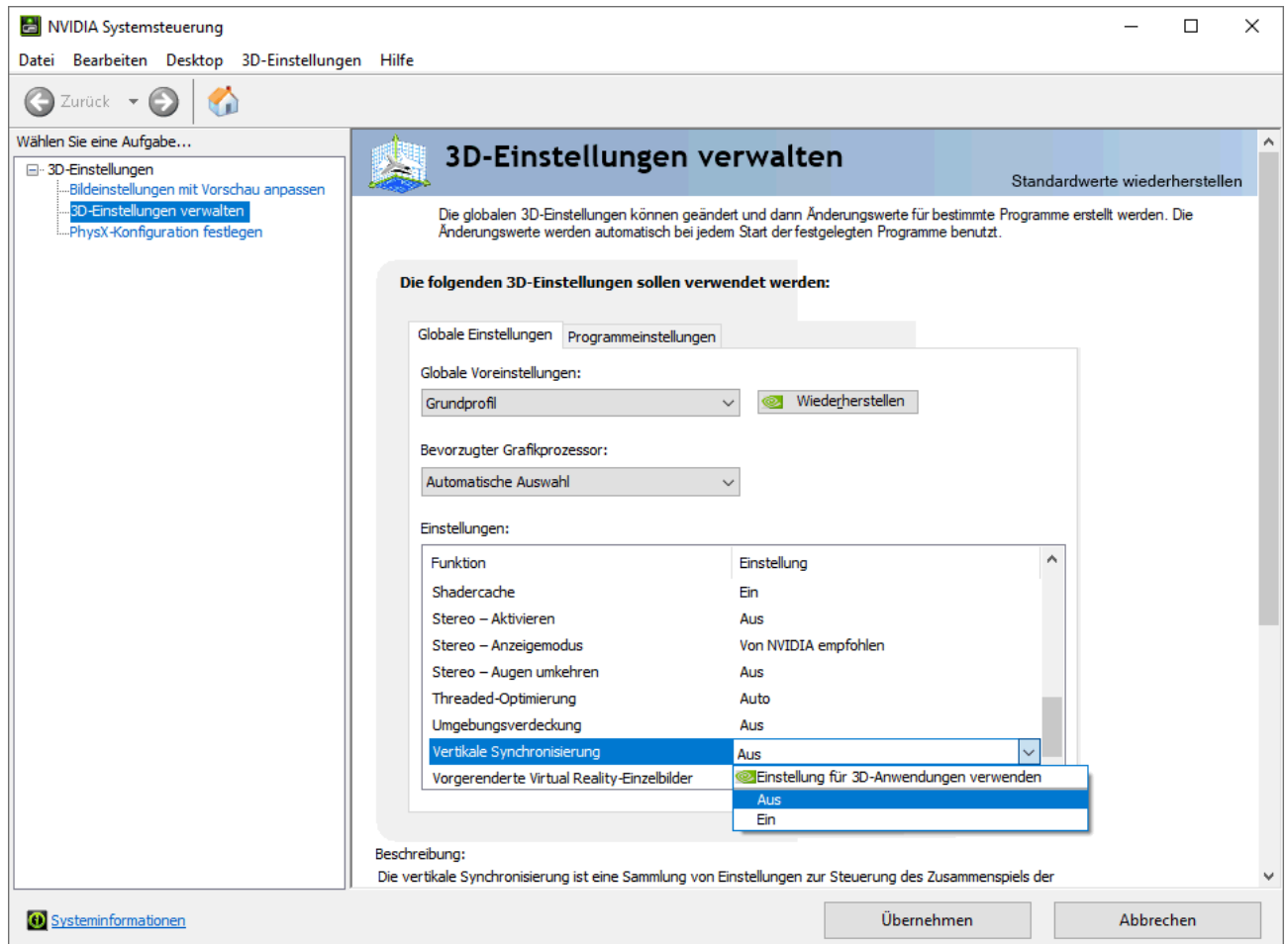
Hier sollte man in der **NVIDIA-Systemsteuerung > 3D-Einstellungen > OpenGL-rendernde GPU** die **Nvidia-Grafikkarte** einstellen, siehe Screenshot.



Zusätzlich den Eintrag zur Vertikalen Synchronisation ganz unten ändern: Hier die Grundeinstellung zur "Vertikalen Synchronisation" von **"Einstellung für 3D-Anwendung verwenden"** auf **"Automatisch aus"**

setzen.

Um die Einstellungen zu speichern klicken Sie auf "Übernehmen".
Schließen Sie die Nvidia Systemsteuerung.



In einigen Fällen ist es auch durch Deaktivieren der Intel HD Graphics im Gerätemanager oder im BIOS gelungen die Verwendung der Nvidia-Karte zu erzwingen.

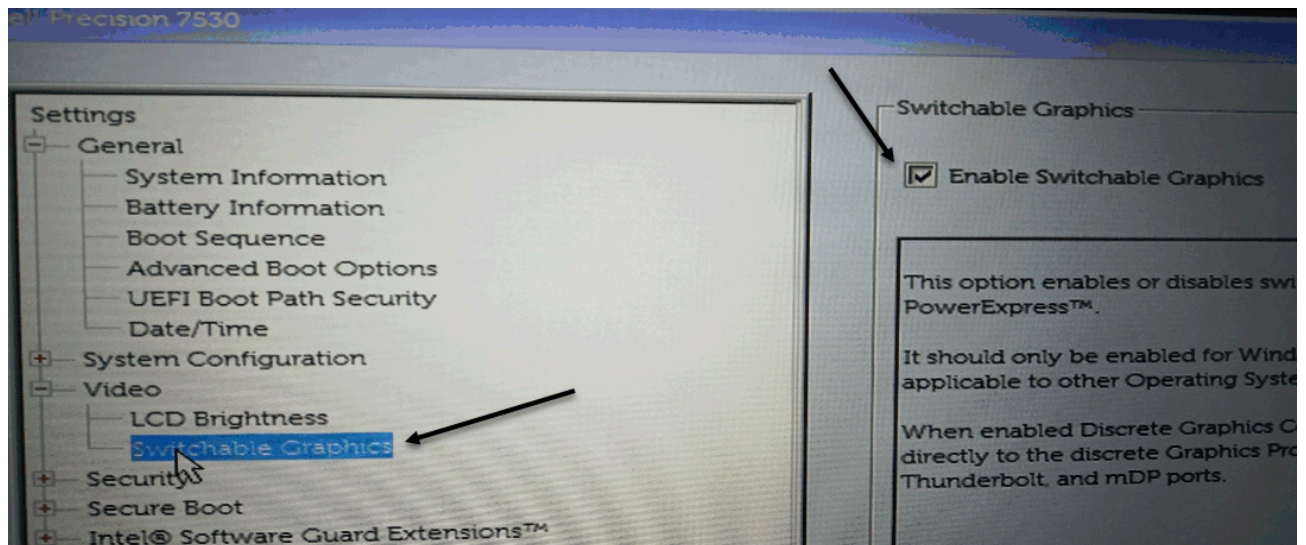
Unter Windows 10 werden die Monitore bei Notebooks oftmals von beiden Grafikchips angesteuert. Der Notebook Monitor z.B. durch den Intel Chip, der Externe Monitor über den "Hochleistungs" Grafikkchip. Allplan deaktiviert den OpenGL Modus, sobald auf einem Monitor der Intel Chip aktiviert ist. Insofern helfen die Maßnahmen, für Allplan den "Hochleistungs"-Grafikkchip (AMD, NVIDIA) in der entsprechenden Konfiguration zu wählen sowie (NVIDIA 3D Einstellungen) die Vertikalsynchronisation zu deaktivieren nicht.

Leider greift oft auch die Einstellung, dass in Windows das Energiesparschema deaktiviert ist nicht.

Alternative kann in diesem Fall sein, den Intel Grafikkchip zu deaktivieren. Dies ist allerdings nur im BIOS möglich.

Bitte beachten Sie, dass dies auf eigene Gefahr geschieht und nicht von Allplan supported wird - ziehen Sie hierzu einen Techniker zu Rate.

Hier ein Beispiel Screenshot eines Notebooks von DELL. Hier muss unter Settings -> Video der Haken bei "Enabel Switchable Graphics" entfernt werden. Dies kann bei anderen Herstellern anders aussehen.



c) Sie nutzen eine nicht geeignete Grafikkarte/-chip

Enthält Ihr Rechner ausschließlich einen Grafikchip, so können Sie nur mit deaktiviertem OpenGL arbeiten. Ein Grafikchip ist für das Arbeiten in Allplan nicht geeignet. Hierfür benötigen Sie eine geeignete Grafikkarte. Prüfen Sie z.B. über nachfolgenden Link die Eignung Ihrer Grafikkarte:

<https://connect.allplan.com/de/support/sysinfo/2020.html>
<https://connect.allplan.com/de/support/grafikkarten.html>

So deaktiviertem OpenGL: Gehen Sie dazu unter **Extras** -> **Optionen** -> **Anzeige** und deaktivieren Sie hier *OpenGL für Grafikfenster ... verwenden*:

Hinweis:

Zu beachten ist, dass mit dieser Einstellung immer die Hochleistungsgrafikkarte angesprochen wird, dies zu höheren Energieverbrauch führt und dadurch die Akkulaufzeit beeinträchtigt sein kann. Eventuell können Sie noch bessere Informationen vom Laptop-Hersteller oder von ihrem Techniker erhalten.

Die Allplan GmbH sowie die an sie angeschlossenen Vertriebsorganisationen übernehmen keinerlei Gewährleistung und Haftung dafür, dass die angebotenen Informationen auch die von Ihnen gewünschten Ergebnisse erzielen.

Die Entscheidung und Verantwortung, ob und in welcher Form Sie die angebotenen Informationen nutzen, liegen daher allein bei Ihnen.

Im Übrigen gelten die Lizenzbedingungen der Allplan GmbH und/oder die Allgemeinen Lizenz- und Geschäftsbedingungen der Vertriebsorganisation, über die Sie die Leistung beziehen, in ihrer jeweils aktuellen Fassung.

© 2020 Allplan GmbH. Alle Rechte vorbehalten.