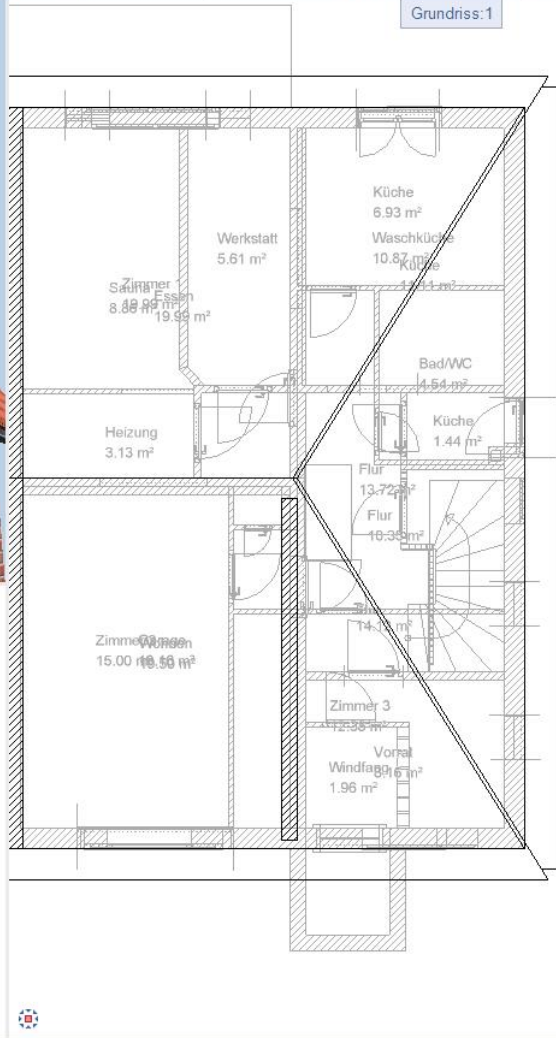


Navigationen Konstruieren Benutzerobjekte Energie Tragwerk Teamwork Visualisieren Planlayout

Offnungselemente Dach Treppe Geländer Schnitte Update Schnellzugriff Ändern Bearbeiten Messen Auswertungen Attribute Filter Arbeitsumgebung



Ansicht von vorne, Süden:2



Umschalt+Klick zur Segmentwahl

Land: Deutschland

Zeichnungstyp: Maßstabs-Definition

Maßstab: 1:50

Länge: m

Winkel: 0.000 deg

%: 1

