

FLUCHT- UND RETTUNGSPLAN

Erdgeschoss

Standort

Muster

Verhaltensregeln

Brandfall

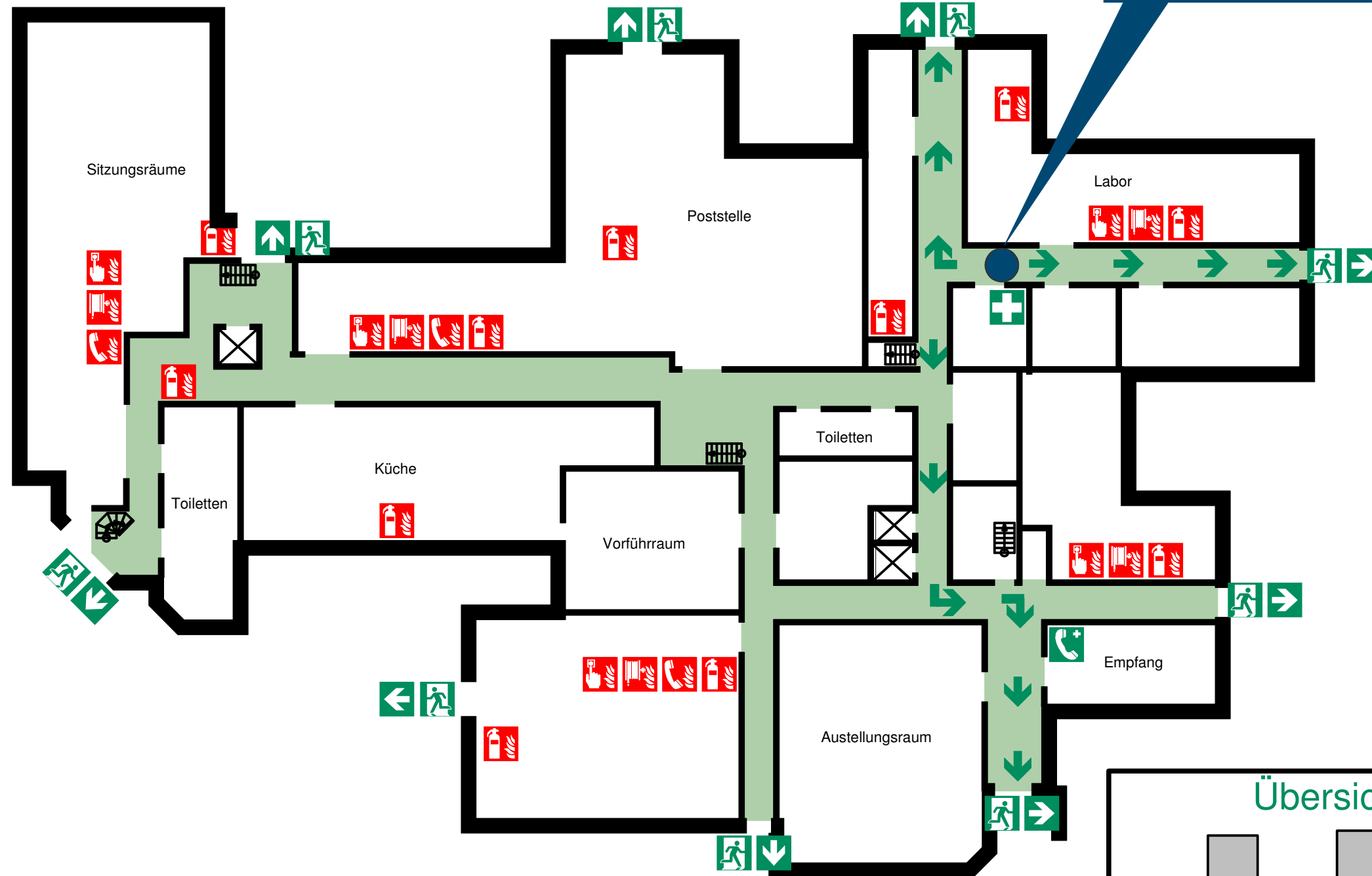
- Brandmelder betätigen
- Telefon-Nr. 333 anrufen
- Ihren Namen und den Ort angeben
- Fenster und Türen schließen (nicht abschließen)
- Anweisungen der Feuerwehr beachten

Evakuierung

- Elektrische Geräte ausschalten
- Anweisungen der Feuerwehr beachten
- Sofort in Sicherheit bringen, nicht rennen
- Zur Sammelstelle außerhalb des Gebäudes begeben

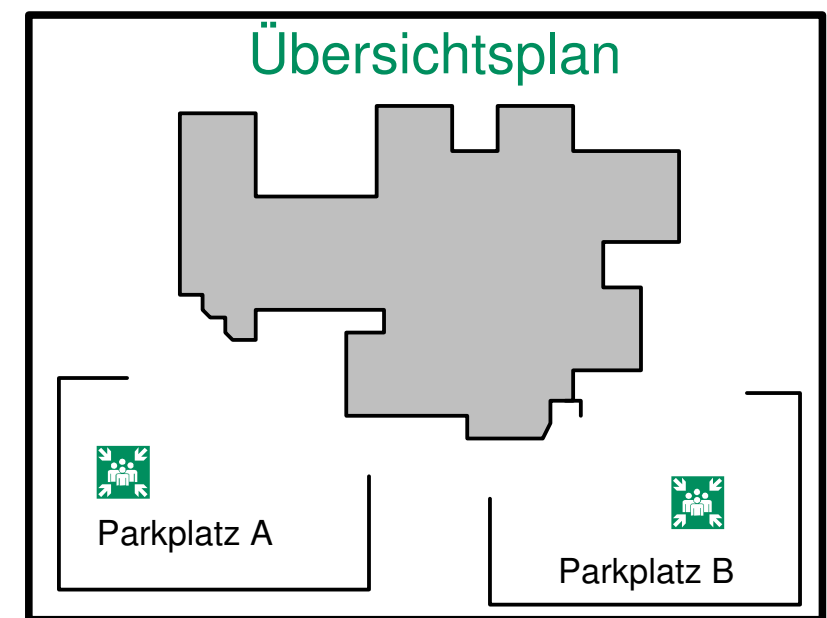
Legende

- Standort
- ➔ Fluchtweg
- ➔ Notausgang mit Richtungspfeil
- ☎ Notruftelefon
- ✚ Erste Hilfe
- ☒ Sammelstelle
- 🔥 Feuerlöscher
- 🚒 Wandhydrant/Löschschlauch
- 📞 Brandmelder
- ☎ Brandmeldetelefon
- ⬮ Aufzug
- 🪜 Treppe



Name des Gebäudes

Planersteller:
 Datum der Planerstellung: 2008-02-26
 Plan-Nr.: 002/1
 Revisions-Nr.: 1



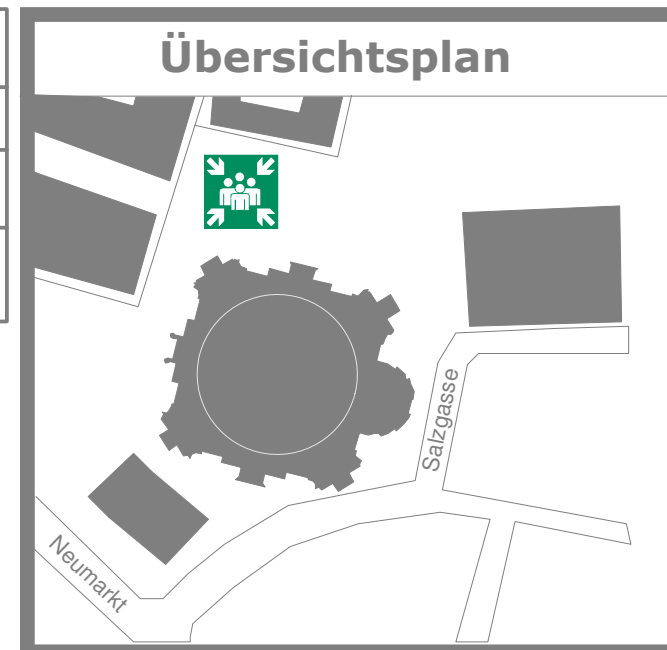
FLUCHT- UND RETTUNGSPLAN

Objekt: **Frauenkirche**
01067 DRESDEN

Geschoss: Erdgeschoß

Plannummer: 1 Datum der Planerstellung: 21.09.2011

Planersteller: **W** Vordruckverlag Weise GmbH
Bamberger Straße 4-6
01187 Dresden



Verhalten bei Unfällen

Ruhe bewahren

1. Unfall melden

Telefon: _____
und oder: _____
 Was ist es passiert?
 Was ist passiert?
 Wie viele Verletzte?
 Welche Arten von Verletzung?
 Warten auf Rückfragen!

2. Erste Hilfe

+ Absicherung des Unfallortes
 Versorgung der Verletzten
 Anweisungen beachten

3. Weitere Maßnahmen

Rettungsdienste einweisen
 Schaulustige entfernen

Verhalten im Brandfall

Ruhe bewahren

1. Brand melden

Telefon: _____
und oder: _____
 Wer meldet?
 Was ist passiert?
 Wie viele sind betroffen?
 Wo ist es passiert?
 Warten auf Rückfragen!
 Brandmelder betätigen

2. In Sicherheit bringen

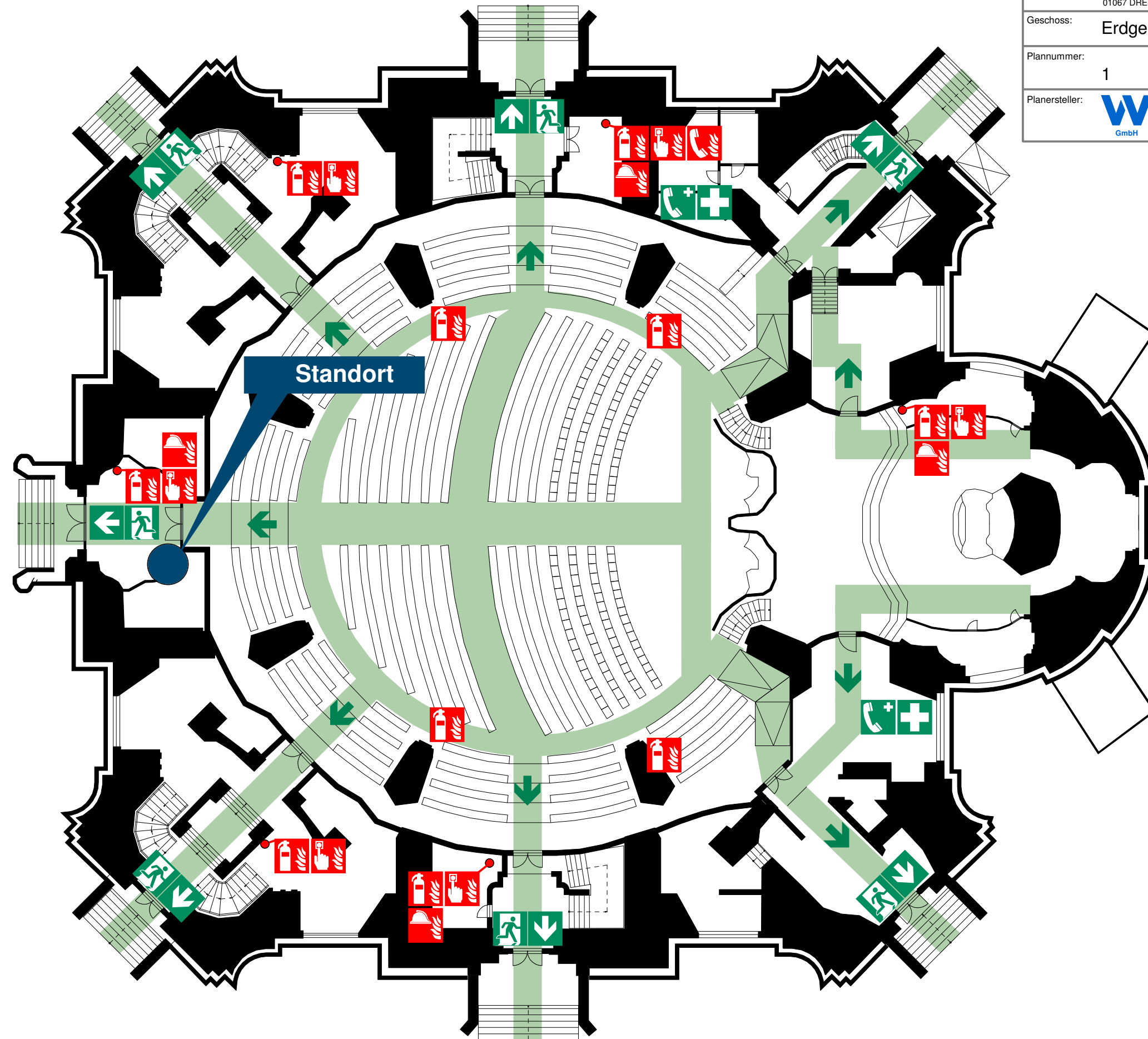
Gefährdete Personen mitnehmen
 Türen schließen
 Gekennzeichneten Fluchtweg folgen
 Keinen Aufzug benutzen
 Auf Anweisung achten

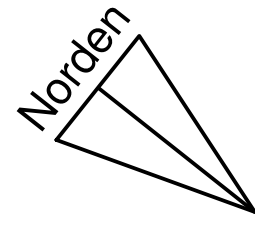
3. Löschversuch unternehmen

+ Feuerlöscher, Wandhydrant benutzen
 Mittel und Geräte zur Brandbekämpfung benutzen

Legende

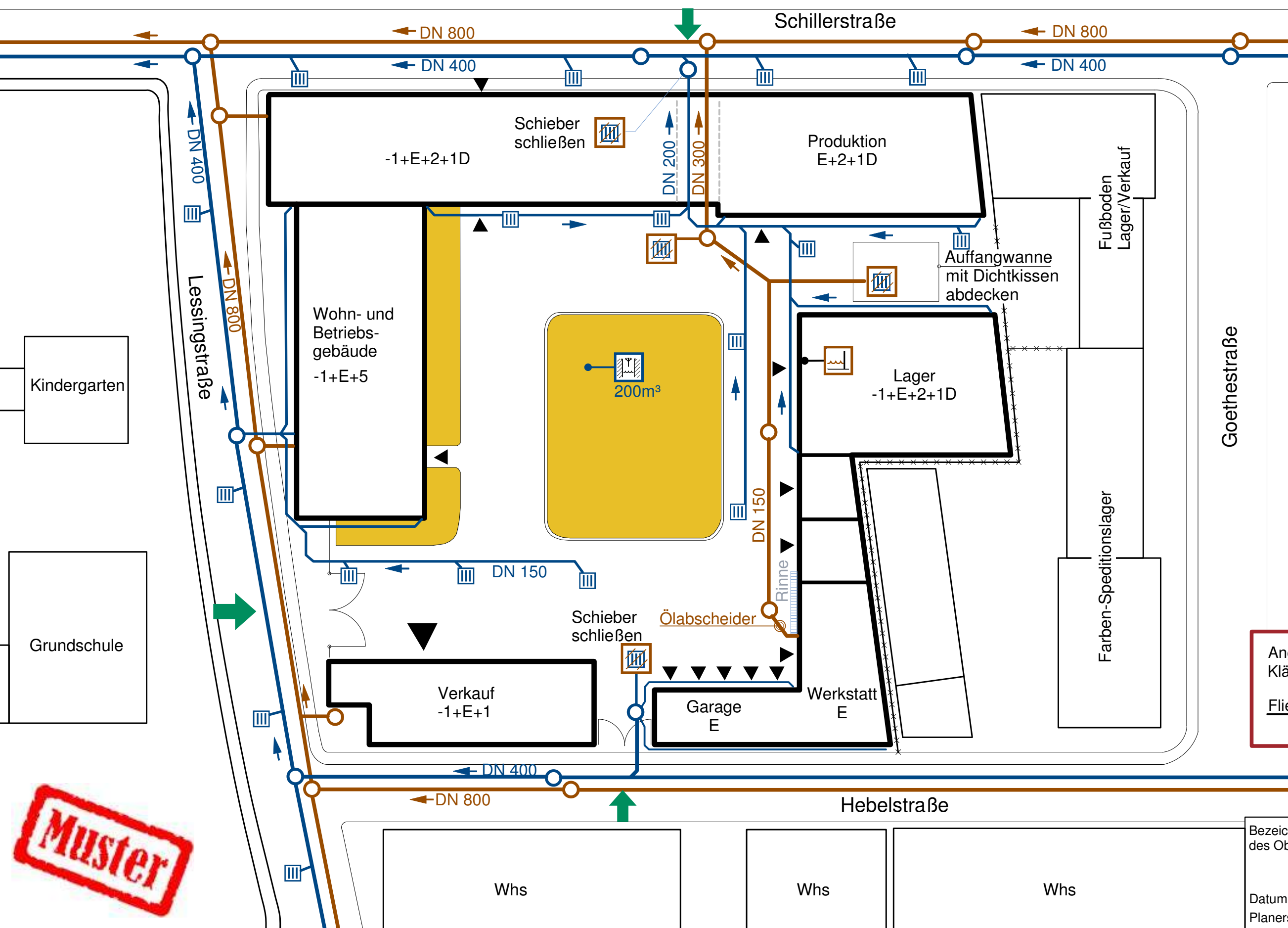
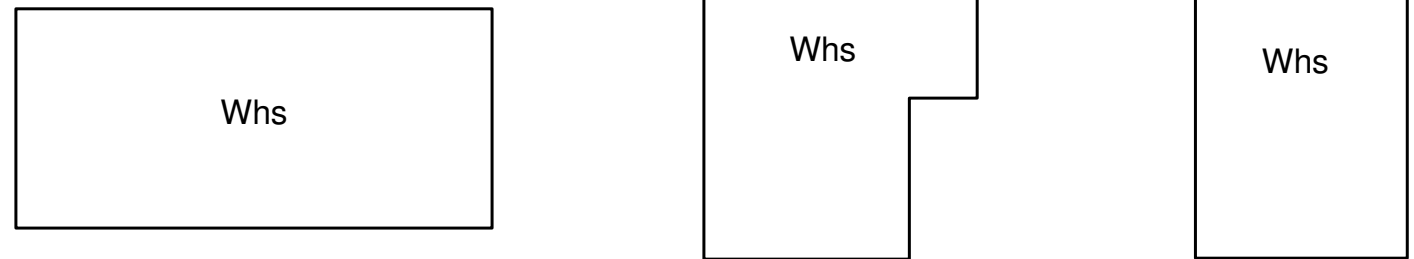
- Standort
- Fluchtweg
- Notausgang
- Richtungsangabe
- Erste Hilfe
- Feuerlöscher
- Druckknopfmelder
- Brandbekämpfungseinrichtung
- Brandmeldetelefon





Löschwasserrückhaltevolumen innerhalb des betrieblichen Abwassernetzes 30m³.

Abschiebern durch Verschlussblasen bzw. Schieber im Kanalnetz.



- Legende**
- Nicht befahrbare Fläche
 - Hauptzufahrt
 - Nebenzufahrt
 - Hauptzugang Feuerwehr
 - Gebäudeeingang
 - Löschwasserbrunnen
 - Löschwasserrückhaltung
 - Verschluss / Abdeckung Oberflächenwassereinlauf
 - Oberflächenwasser-Schacht
 - Fließrichtung Oberflächenwasser-Kanal
 - Schmutzwasser-/ Mischwasserschacht
 - Fließrichtung Schmutzwasser/Mischwasser
 - Oberflächenwasser-Einlauf
 - Zaunanlage

Angeschlossen an die Kläranlage Werkstatt-Süd.

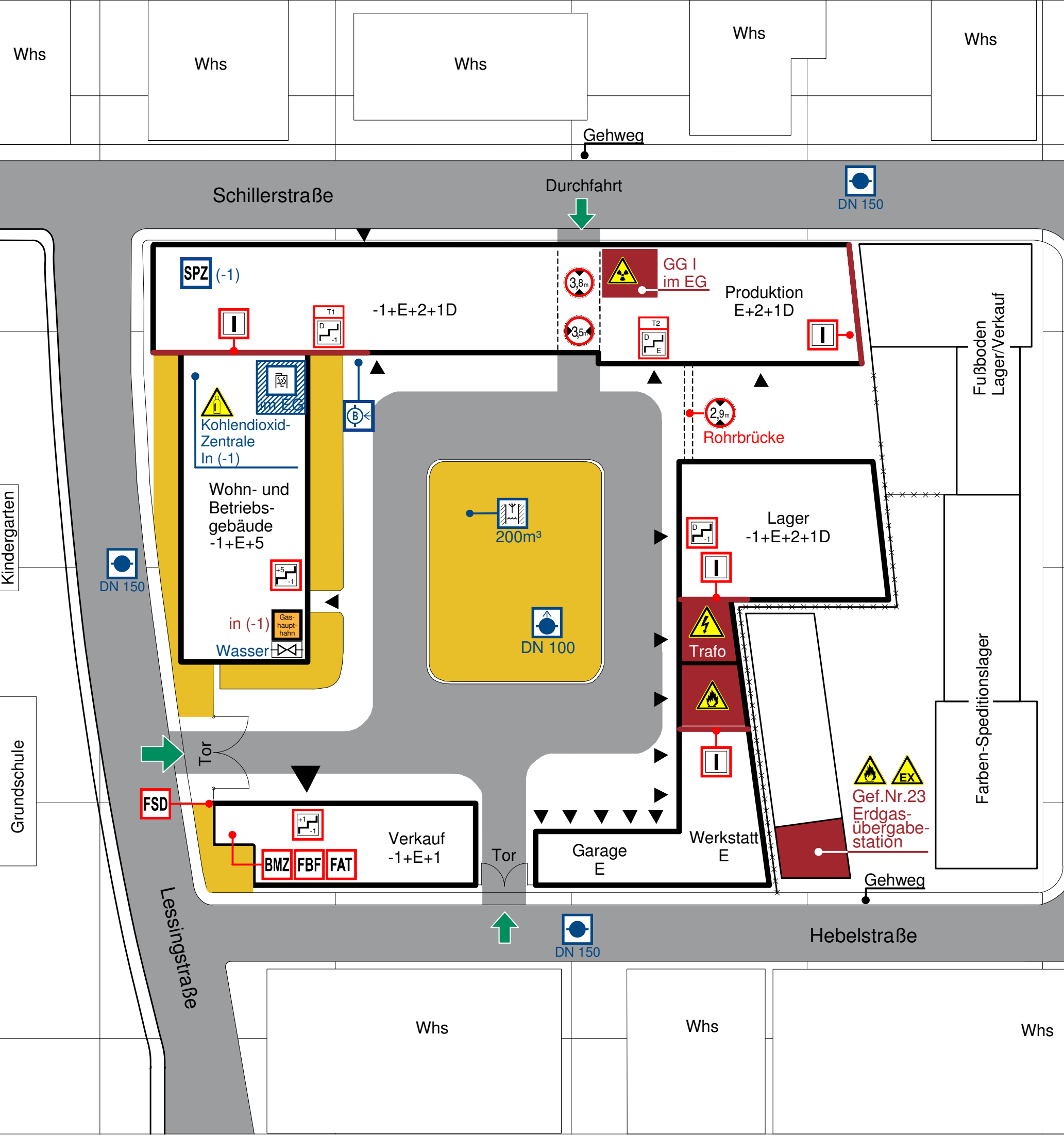
Fließzeit: normal ca: 30 Minuten
bei Regen ca. 20 Minuten

Bezeichnung des Objekts: Musterplan nach DIN 14095
Abwasserplan

Datum: 02/2007

Planersteller:

MUSTER

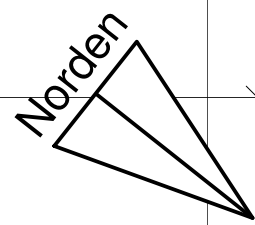


Legende

- Nicht befahrbare Fläche
- Befahrbare Fläche
- Besondere Gefahren
- Hauptzufahrt
- Nebenzufahrt
- Hauptzugang Feuerwehr
- Gebäudeeingang
- Feuerwehr-Schlüsseldepot
- Feuerwehr-Anzeigetableau
- Brandmelderzentrale
- Feuerwehr-Bedienfeld
- Brandwand
- Treppenraum; mit Feuerwiderstand, erreichbare Geschosse, mit Treppenraumbezeichnung
- Treppenraum; mit Feuerwiderstand, erreichbare Geschosse
- Durchfahrtsbreite
- Durchfahrtsbreite
- Absperreinrichtung, Rohrleitung
- Sprinklerzentrale
- Kohlendioxid-Löschanlage
- Kohlendioxid geschützter Bereich
- Löschwasserbrunnen
- Löschwasser-Einspeiseeinrichtung, B-Anschluss
- Unterflur-Hydrant
- Überflur-Hydrant
- Warnung vor feuergefährlichen Stoffen
- Warnung vor radioaktiven Stoffen oder ionisierenden Strahlen
- Warnung vor Gasflaschen
- Warnung vor explosionsfähiger Atmosphäre
- Warnung vor gefährlicher elektrischer Spannung
- Hinweis auf Gashaupthahn
- Zaunanlage

Goethestraße

DN 150



20m

20m



Bezeichnung des Objekts: Musterplan nach DIN 14095
 Datum: 02/2007
 Planersteller:

