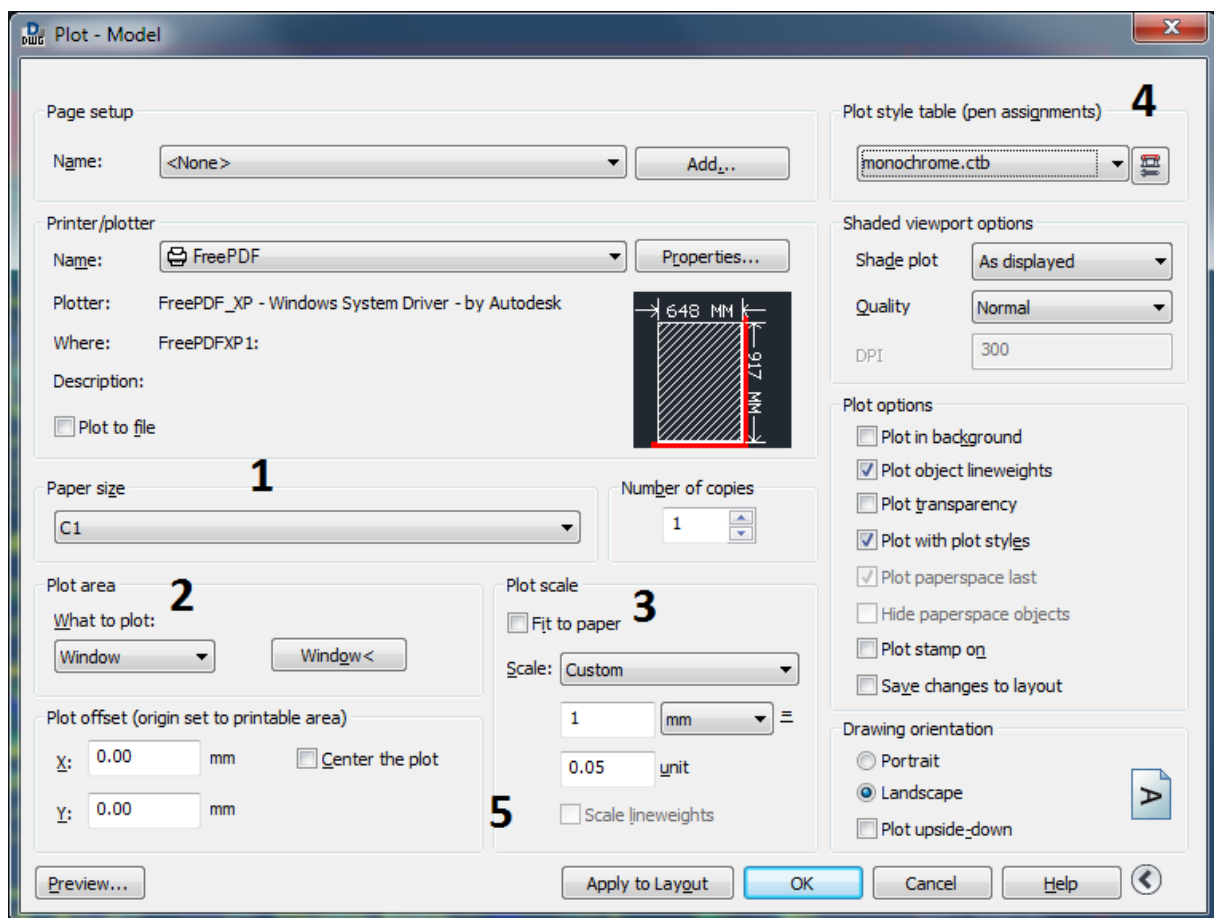


Dxf/dwg direkt als pdf speichern und plotten

Software: Trueview in beliebiger Version

Datei mit TrueView öffnen, dann in den Reiter „Model“ gehen und auf „Plot“ klicken.

Plotter wählen, nämlich Free-Pdf.



1. Papiergröße wählen, etwas größer als Planformat
2. Plot area = Window und den Druckbereich über Diagonale definieren
3. Fit to paper deaktivieren
4. Für Schwarz-Weiß-Plot „monochrome.ctb“ wählen
5. Scale: Custom, Einheit mm, 0.05 Unit für 1:50-Maßstab(1mm im Plan = 0.05 m real), Trennzeichen der Dezimalzahl MUSS ein Punkt sein.
6. Fertig