

Unser Unternehmen **Allbau Software GmbH** mit Hauptsitz in Birkenwerder bei Berlin ist seit 2007 autorisierter Vertriebspartner der **Nemetschek Gruppe** in den Ländern der GUS, sowie ‚Gold Development Partner‘ für externe Allplan Applikationen.

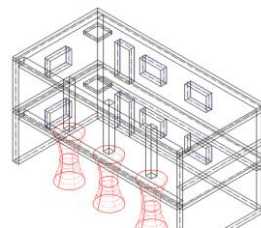
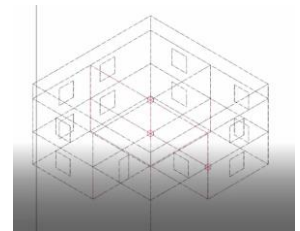
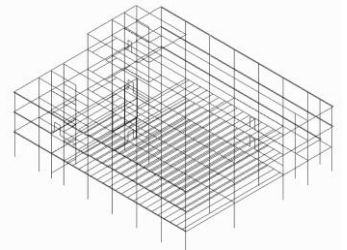
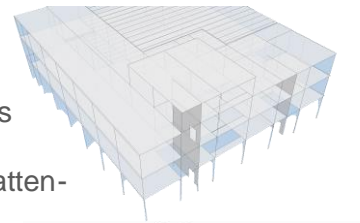
Unser Management sowie einige unserer langjährigen Mitarbeiter sind Allplan bereits seit 20 Jahren verbunden. Unser Team besteht aus 30 Mitarbeitern in 4 Büros und Ländern und ist ausschließlich mit Themen rund um Allplan befasst. In unserer Programmierabteilung in Kiew arbeiten zertifizierte Fachleute, die sich mit den Technologien NOI API, AILCOM, SmartParts, PythonParts, bimplus, TIM, Reports usw. gut auskennen.

Seit vielen Jahren entwickeln wir Plugins, die der Verbesserung der Allplan Lokalisierung und der Erhöhung des Integrationsstands sowie einer erhöhten Planungsqualität dienen.

Statikmodell aus dem BIM Modell

Aus dem BIM Modell des Ortbeton- bzw. Halbfertigteilegebäudes werden Platten-Stabmodelle für Statikprogramme automatisch generiert, mit folgender Vorgehensweise:

- Platten-Stab-Modell wird anhand eines Architektur-/Ingenieurbaumodells erstellt (nach Vornehmen der Einstellungen wird durch den Nutzer nur eine Schaltfläche betätigt)
- nicht tragende Elemente werden ignoriert (was tragend ist, wird als Kundenregel im Plugin definiert)
- aus tragenden Elementen werden 1D/2D Elemente des Platten-Stabmodells gebildet
- kundenseitige Einstellungen - z.B. wie kleine Öffnungen, wie kleine Abstände Öffnung vom Deckenrand übermessen werden, usw. – steuern das Prozess
- Knotenbildung durch automatisches Verlängern und Verschieben von 1D/2D Elementen wird nach Kundeneinstellungen durchgeführt
- Material- sowie Querschnittübernahme
- Platten-Stabmodell wird in Allplan im separaten Layer (als 3D Linien mit Attributen) generiert, und ist mit Allplan Werkzeugen bequem editierbar
- die nicht bearbeiteten Elemente, sowie nicht zusammengefügte Knoten werden angezeigt
- die Übergabe des Stabmodells an Dlubal bzw. Sofistik erfolgt über IFC (statische Darstellung), IFC wird in unserem Plugin generiert.
- Optionale Berücksichtigung des Gewichtes von nichttragenden Elementen als Lasten für untere Geschosse



Weitere wichtigsten Allplan Plugins:

- Integrierter regelbasierter CloseBIM Modellchecker Allcheck
- Automatische Durchbruchplanung
- 2D>3D: Attributübernahme von Planbeschriftungen
- Schnittstellen zu Terminplanung Systemen - MS Project, Primavera
- Automatische Renummerierung : Arch, Ing
- Diverse SmartParts, Berichte, Legenden
- Schnittstellen zu industriellen CAD-Systemen (SAT, STEP, DB-listing)
- SmartParts als Elemente der 2D Gestaltung (Bezugslinien, Tabellen usw.)
- Elektro LT, Stahlbau LT

Fordern sie unsere kostenlose Testversion für jedes Produkt an, das Sie interessiert (über plugins@allbau-software.de). Gern gehen wir auch auf Ihre individuellen Wünsche ein!

Siehe Videos auf unserem [Youtube Allplan Plugins Kanal](#).

Ihr Kontakt: Vladimir Shkatov +49 (160) 9621-6656 vs@allbau-software.de

